



SAUNA・SPA

健康とやすらぎをクリエイトする

1月 / 390号

発行人 社団法人日本サウナ・スパ協会
TEL 03 (5275) 1541 (直)
FAX 03 (5275) 1543
〒102-0085 東京都千代田区六番町1



新年明けましておめでとうございます。

会員ならびに賛助会員の皆様、また日頃より温かいご指導を賜っております官庁をはじめ関係各位の皆様におかれましては、すがすがしい新年をお迎えのこととお慶び申し上げます。

今現在、世界は未曾有の金融・経済危機に直面しており、昨年後半からは我々温浴業界にも影響が出てきております。そのようななかで厚生労働省から申請をいただき、昨年暮れに中小企業者を対象とした政府保証のセーフティネット貸付指定業種に「その他浴場業」を入れていただいたことは、大変良かったと思っております。今後年度末に向けての資金繰りの万全を期すためにも、貸付の拡大と金利の引き下げにご配慮願ひ、雨の日に傘を貸していただく貸付をお願いしたいと思っております。

また、これまで以上に各地域での勉強会なども大いに実施していただき、昨年来進めております環境に配慮した施設づくりに取

り組んでいただき、リラクゼーション空間であるサウナやスパでスッカリ汗を流し、家族や職場等で心の通った人間関係が築かれ、明るい未来をつくれるよう共に頑張ってもらいたいと存じます。

本年は、6月に十勝・帯広での全国総会および韓国・ソウル市での第4回東アジアスパ会議の開催が予定されております。特に帯広での開催は初めてであり、楽しみにしておられる方も多いと思います。是非ご参加いただき、北の大地で情報交流などお願い申し上げます。

終わりに、厳しい環境下ではございますが、この一年が会員の皆様にとって希望に満ちた幸多き年でありますよう、心よりお祈り申し上げます。

社団法人日本サウナ・スパ協会会長 中野憲一



年頭所感



あけまして、おめでとうございます。
新年を迎え、皆様の御健康と御多幸を心よりお祝い申し上げます。また、日頃から地域社会の一員として、生活衛生関係営業の発展、公衆衛生及び国民生活の質の向上及び消費者・利用者の利便への対応などに御尽力いただいていることに対しまして、深く敬意を表するところであります。

さて、生活衛生関係営業は、国民の日常生活に密着したサービスや商品の提供を通じて、国民生活の向上と地域経済の活性化に重要な役割を果たしておりますが、近年の消費者・利用者の生活様式や価値観の変化及び少子高齢化社会への対応、チェーン店や異業態との競争の激化などがあり、さらに原材料価格の高騰や世界的な金融危機による我が国の経済への影響も見られ、大変厳しい経営環境の中にあります。

こうしたなか、昨年十月一日に国民生活金融公庫は、農林漁業金融公庫、中小企業金融公庫及び国際協力銀行と統合し、株式会社日本政策金融公庫として新たにスタートしたところであり、厚生労働省といたしましては、このような経済状況をかんがみ日本政策金融公庫における生活衛生関係営業の融資に万全を期することとしております。

また、平成二十一年度予算案におきましては、生活衛生関係営業の発展のために、各生活衛生同業組合が実施する振興事業に対する助成や経営指導体制の強化を図るための生活衛生営業指導センターに対する補助を行うなど、引き続き、生活衛生関係営業の一層の進行に努めてまいります。

本年が皆様方の新たな飛躍の年となりますよう祈念いたしまして、私の年頭の挨拶とさせていただきます。

厚生労働省健康局生活衛生課課長 松岡 正樹



新年明けましておめでとうございます。
社団法人日本サウナ・スパ協会会員の皆様には輝かしい新春をお迎えになり、ますます御健勝のこととお慶び申し上げます。

さて、百年に一度と言われる金融・経済危機が全世界を覆い、先行きが混沌としております。このような中で、貴団体はサウナやスパを通じ国民の健康増進に寄与する公益団体として、基本をしっかりと踏まえて活動していただくことを期待しております。昨年より始まりました内蔵脂肪の蓄積による生活習慣病が懸念される「メタボリック症候群」の予防と改善には、適正な食事と無理なく続けられる運動が欠かせません。そうした無理なく続けられる運動、すなわち気持ちよく汗をかく健康づくりの一環として、サウナやスパは大きな役割を果たしていますし、健康効果は抜群です。サウナ浴の正しい知識の普及やサウナ・スパ業の健全な発展・育成に奮闘する日本サウナ・スパ協会の皆様方の御努力に、心より敬意を表する次第です。私も厚生行政に専心する衆議院議員の一人として、緊急事態に対処しつつ将来を見据えた政策を展開してまいりますとともに、サウナ・スパ産業の健全な発展に尽力することを改めてお誓い申し上げます。

衆議院議員 本村 義雄

SAUNA・SPA 新聞へのご意見・ご感想をお聞かせください。協会ホームページでもご覧になれます。http://www.sauna.or.jp/

熱波襲来

えいろくほくほんよく 永楽麦飯浴

熱波で簡単に大量の発汗！
ローコストで抜群の坪効率

総輸入元/株式会社ヒーリングライフ

美肌、美髪、極まる。

DHC インパス 新 シリーズ
天然コエンザイムQ10 含有

西日本代理店

株式会社ニシカワヤ

〒453-0839 名古屋市中村区長蔵町7丁目65-1

http://www.nishikawaya.co.jp/
business@nishikawaya.co.jp

ニシカワヤ

検索

☎ 052-412-3059

年頭挨拶



フィンランド大使館
報道・文化担当参事官
セツボ・キマネン

フィンランド大使館から、日本サウナ・スパ協会の皆様に新年のご挨拶を申し上げます。

遠い昔、フィンランド人が北の地に定住する際、まず建てたのがサウナ小屋だと言われています。当時、サウナには体を洗う以外にも大切な役割がありました。清潔で温かな場所です。外が凍えるような寒さでも、サウナの中は安全で、労働に疲労し、こわばった筋肉をほぐし、出産さえ執り行われることもありました。

今や、サウナはフィンランド人のアイデンティティとなっています。ほぼすべてのフィンランド人にはサウナへのこだわりがあります。いろいろな種類のサウナがある中で、私の好みを言えば、断然、サヴサウナ（スモークサウナ）が一番ですが、温めるのに大変な手間がかかります。そこで、私はサマーコテージには新で温めるタイプのサウナを、都会にある自宅には電気、簡単に手回いらすのサウナを造りました。

何軒かの家に8種類ものサウナを持っている友人がいます。この友人はサウナに夢中で、嬉々としてサウナを温め、2つのスモークサウナ、4つの薪サウナ、2つの電気サウナの手入れを怠りません。すばらしいことで、尊敬に値します。サウナがただ体を洗うためのものという考え方があるとすれば、残念と言わざるをえません。サウナが昔そうだったように、さまざまな用途や価値観が戻るとよいと考えます。

少なくともサウナの最大の特徴は、人と人を結びつけることで、この利点がもっと活用されるよう期待します。多くの人たちが、サウナの後の心地良い疲労感が一番の楽しみであると言います。友と一緒に、香り高い、最高の口ウリュを楽しみ、サウナを一通り終えると、友との会話が解き放たれ、人生最高の時を経験するかもしれませぬ。上質な社交の場としてサウナをどんどん活用していきましょう。インターネット社会で冷めた人間関係を熱い蒸気で温め、人と人がより深く知り合える場になれば良いと考えています。



日本赤十字社
血液事業本部長
西本 至

平成21年の新春を迎え、謹んでお慶び申し上げます。

社団法人日本サウナ・スパ協会並びに会員の皆様におかれましては、日頃から日本赤十字社の血液事業に対し深いご理解とご協力を賜り、心から厚く御礼申し上げます。

お陰様をもちまして、輸血用血液製剤の安定した供給が維持されておりますことをご報告申し上げますとともに、重ねて皆様のご支援に深く感謝申し上げます次第です。

さて、昨年度におきましては、国民の皆様のご理解とご協力のお陰で、約496万人の方々に献血のご協力をいただき、輸血用血液についてはすべて国内の献血によって医療機関へ安定的に供給されております。しかしながら、少子高齢化社会を迎え、わが国の人口構成は血液を使う世代が増える一方で、献血を支える若い世代が減少している状況にあります。こうしたことから、日本赤十字社では将来にわたって血液を安定的に確保し供給できるよう、特に若い世代の方々に献血への理解と協力を求めているところですので。

また、血液の血漿成分から精製して造られる血漿分画製剤については、未だに海外からの輸入に依存しているものもあります。日本赤十字社といたしましては、皆様方の信頼とご期待にお応えできるよう、医療に必要な輸血用血液は、全て国民の献血でまかなえるよう国内自給を基本理念とした法律の趣旨に則り、安全な血液製剤の確保と安定供給の確保にこれからも努めてまいります。引き続きご支援ご協力のほど、よろしくお願ひ申し上げます。

日本サウナ・スパ協会並びに会員の皆様、新年の挨拶とさせていただきます。

サウナ あれこれ こぼれ話 (補遺)

最終回

第12回 発汗浴と熱気浴 中山真喜男 サウナ・スパ管理士講師

発汗浴とという言葉は正しくは使い分けるべきですが、今まで日常感覚に合わせて使い分けせずにきました。そこで連載の最後に、その違いについて触れておきたいと思ひます。

サウナは発汗浴でもあり熱気浴でもあります。どちらの言葉を使っても違和感はありません。一方、温泉や湯につかるのは温浴ですが、これも立派な発汗浴です。また、砂風呂や岩盤浴も発汗浴です。温浴や砂風呂も発汗浴ではありますが、熱気浴ではありません。つまり発汗浴とは、熱気浴や温浴、砂風呂などの発汗をとまなう入浴の総称といえます。

吉田集而著『風呂とエクスタシー』では沐浴の物理的分類を示していますが、同様の分類は中桐

確太郎著『日本温浴史話』（大正8年刊）にもなされています。

これによると、発汗をとまなわない入浴法というは、冷水浴とか雪浴のようなものだけです。普通の入浴はすべて発汗浴であり、そのなかでも特に発汗が著しく認められるサウナやスチームバスが熱気浴であり、砂風呂や岩盤浴などは発汗がよくても熱気浴とは別の分類になります。

話はとりとめのない内容になりますが、ミストバスは60℃くらいの温水を霧状に吹き出したものですから、極端な言い方をすれば温水シャワーの特殊なもので熱気浴ではなく、温水浴の一種と言えるのではないのでしょうか。

また見方を変えて、温泉（ラドン浴も含めて）の効用ということで考えると、4つの利用法があります。浴泉（温泉につかる）と飲泉（温泉を飲む）、それに吸泉（温泉成分を吸気する）です。

温泉と言えば我々日本人にとってはどっぷりとつかるもので、温泉によっては飲泉できる場所もありますが、これは付録みたいなものです。ところが外国では温泉は

飲むもので、我々の当たり前が通じないところもあります。飲泉だとラジウム泉の吸泉は感覚的に“浴”とは呼べません。

しかしまた、森林浴とか日光浴という言葉もあります。森林浴は森の中の松などが発するフィトンチットを吸入することですが、これも一般的な“浴”からは遠いものです。日光浴は真夏の海辺にいただけでずいぶん汗をかくので発汗浴といえますが、“浴”と思っている人はいないのではないのでしょうか。

海水浴というのは今のようなレジャーでなかった昔のヨーロッパでは、医学的見地から積極的に勧められた時代もあったようです。日本でも因幡の白うさぎ伝説があるように、海水利用の療養は古くからあったようですが、レジャーとなったのは明治から。海水を沸かした湯は体がよく温まるからと、塩風呂屋は大阪や江戸にあったようです。

『サウナ あれこれ』は今号葬をもって終了します。長年ご執筆量いただきました中山真喜男氏には心より厚く御礼申し上げます。中山氏には協会の技術顧問として今後もご協力をお願いしております。

温浴施設向け
ゲームコーナー設置のご提案

豊富な実績とノウハウで
御社の利益をお約束します!!

お問い合わせは...

関東地区 ジャパン アミューズメントシステム株式会社
〒175-0094 東京都板橋区成増 1-16-3
TEL: 03(3939)7222(代) FAX: 03(3939)7333(番)

中部・関西地区 株式会社 テクノトップ AM施設事業部
〒463-0027 名古屋守山区脇田町209番地
TEL: 052(768)3600 FAX: 052(768)3777

詳しい情報はHPでチェック!! <http://www.zokzok-j.com/>

東京都支部 勉強会・体験入浴会 他支部の方もふるってご参加ください!

- ▼日時 2月4日(水) 15時~
- ▼会場 横浜みなとみらい 万葉倶楽部
- ▼課題 ①知りたい情報データ編 (過去3ヵ月前年月比)
②各店舗におけるトラブルおよびクレーム事例とその対応策・予防策
③その他
- ▼申込締切 1月23日(金)
- ▼お問い合わせ 東京都支部事務局 ☎ 03-5275-6636



2008年11月26日「第17回全国オーナー幹部研修会」講演

(株)メトス 開発設計部 佐野 貴司 氏



新しいブームを追う日本、くつろげる原風景を提案するヨーロッパ

ヨーロッパ SPA 施設の取り組みと魅力的商品について

～食とエネルギー対策 地域コミュニティ～

昨年11月の全国オーナー幹部研修会にて、佐野氏は6月にドイツで視察してきた3カ所の最新複合温浴施設について講演されました。先月号のさわりに引き続き今号では、「食と温泉」「エネルギー対策」「若い世代への取り組み」をテーマに、視察先施設の詳細を中心にオーナーヒアリングをまじえて紹介します。

モナ・マーレ *Mona mare*

閑静な住宅と畑が広がるランゲルフェルトにある開業10年



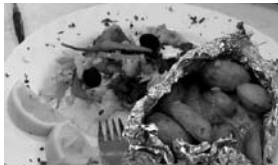
目の施設で、屋内に温水プールとウォータースライダー、外部にはサウナ2棟とエステがあり、レストゾーンが充実している施設です。

「どのようなリソースがあるか、現在のポテンシャルで何ができるか」を考え、すべて社長がウィークポイントの見直しを図っています。従業員の配置をポテンシャル別にして、お客様目線で利用時に不満を与えない役割



員を配置をポテンシャル別にして、お客様目線で利用時に不満を与えない役割

分担を考えています。アクアビジネスの古いイメージを一新するためにアクアサイクリングというプール内でエクササイズを行うための自転車をイタリアから導入したり、iki サウナの導入で古いイメージを一新させ、そのPRのために24時間イベントを行うなど、様々なプロモーション活動を行っています。



レストラン分門ではフードコーディネーターを採用して食事のあり方に意味を持たせて提供しています。また、料理を通して他国を知ろう、サッカーの試合を観戦をしながら各国料理を楽しもう、子供の日や家族の日のイベントなど、テーマ別に食と文化を関連付けた「サウナパーティ」を行っています。食・健康・コミュニティを一体として問題提議すること



で、利用者と将来的なテーマを分かち合える場を形成したのです。若者に健康と温浴に興味を持ってもらうためにフライヤーの配布、近隣の学校の社会研修の場としての協力や、受付従業員に若い世代を起用するなどの取り組みも行っていきます。

エネルギー対策では、シャワー弁は水量を半減できるものに変更し、閉店時の温水プールにシートを掛けて熱損失の減少を図り、省エネタイプの照明や水の殺菌システムの導入などで工夫しています。将来的には太陽光パネルによる電力の売電を検討しているとのこと。

メディテラナ *MEDITERANA*

もとは公共施設であったものを民間業者が買い取り、プールのリフォームと施設のリノベーションで、グレードの高い施設へと変貌を遂げました。アジアテイストを盛り込んだ、とても落ち着いたの香りのある施設で、バラの香りのサウナまでの導線に女性的な色彩と壁画を施した前空間の広がりを持たすなど、空間のすべてに意匠性のあるストーリーをもたせています。



施設はパブリックプールとスパに分かれています。パブリックプールは地域市民がトレーニング場として利用し、スパ施設には7つのサウナと2つのスチームバスがあり、男女が性差の枠を超えてメディ

テーションを行っています。温浴空間の3倍以上の広さを持つレストゾーンでは、担当の男性従業員が新鮮なフルーツを無料でサービスに回るなど、レストチェアでゆったりとした時間を過ごすための配慮の深さが印象的でした。



また、レストランには専門のフードコーディネーターがいて、全テーブルを回り食材の説明を行います。産地の説明や料理のルーツの説明をし、またお客様からの素材のリクエストも受け付けます。「食のあり方」と「安心できる空間」がマッチした戦略です。単にサウナに入浴するための施設ではなく、長時間において安らぐための施設づくりが考えられていました。

クラウディウス・テルメ

CLAUDIUS THERME

ケルンにある公園に隣接するスパです。都心にありながら景観も客層も落ち着きがあり、料金(約2380円)の割にはグレードが高いと感じました。

窓からわずかに射し込む自然光のみにして照明を抑えた、ノスタルジックなサウナが3棟あります。なによりも温浴施設の6倍の広さの広大なレストゾーンにはレストチェアが並び、日光浴や静かな時間を過ごすための雰囲気を整っていることが印象的でした。他には、ミネラル豊富な湧き水を利用した温水プール、マッサージ、レストラン、ハンディキャップ用温水プールが完備されています。

エントランスにはレストランの創作料理のメニューが額付きで飾られてあり、「食は欠かせない要素」というメッセージがひしひしと伝わってきました。

ここでも安心して長時間くつろげる施設づくりが考えられていました。



これが辛口、うまさが違う。

洗練されたクリアな味・辛口。

SUPER "DRY"

ASAHI BREWERIES LIMITED

Asahi 生

スーパードライ

350ml

ビール飲酒は20歳になってから。ほどよく、楽しく、いいお酒。あきかんはリサイクル

アサヒビール株式会社

ナノテクノロジーによる水と湯

電子波処理装置・TeO(テオ) 水専用装置

スケール減少とコストダウン
保湿、浸透作用アップ
ナノテクの水と湯で集客・売り上げアップ!

- 浴槽、貯湯槽、配管内の●シリカ●カルシウム●赤サビなどと共に、●汚れ●ヌメリなども剥離、減少(薬品減少)
- 保湿作用、浸透作用がアップ(肌にやさしい水と湯)
- 塩素臭を大幅に緩和(残留塩素の効果は残ります)
- 菌の増殖抑制(防菌作用) ※周辺機器の使用年数や、水の質によって作用の程度が異なります。

燃料専用装置 ボイラーの燃料費が約10~15%減少。スス、スラッジ、排ガスも減少します。

販売、施工から水のアドバイスまで Tel. 072-779-1475 Fax. 1401
テクノ・オーシャン 〒664-0873 兵庫県伊丹市野間6-2-12
テクノ・オーシャン株式会社

*下見や取付は全国展開しております。(テクノ・オーシャン株式会社) 検索

KIRIN

KIRIN'S ORIGINAL BEER

DRAFT BEER

KIRIN BEER

一番搾り

キリン一番搾り

飲酒は20歳になってから。お酒は楽しく、ほどほどに。



社団法人日本サウナ・スパ協会
会長 中野 憲一
 〒102-0085 東京都千代田区六番町1番町一番館ビル2階
 TEL 03-5275-1541 (代) FAX 03-5275-1543

株式会社帯広サウナ
 代表取締役 **佐藤 有宏**
 〒080-0010 北海道帯広市大通南18丁目11
 TEL 0155-23-5757 FAX 0155-23-5581
 E-mail: home-310@m2.octv.ne.jp

東洋健康ランド株式会社
 代表取締役 **岡崎 治樹**
 本社 〒460-0022 名古屋市中区金山1-2-13
 TEL 052-322-2241 (大代表)
 岐阜店 〒500-8356 岐阜市六条江東3-5-2
 TEL 058-272-1718

ライフタイムズ株式会社
 ライフタイムズ観光株式会社
 代表取締役社長 **中野 善治朗**
 大阪本社 〒530-0027 大阪市北区堂山町9-5
 TEL 06-6314-2186 FAX 06-6314-3367
 小倉支店 〒802-0006 小倉北区魚町1-5-14 中央会館
 TEL 093-531-0087 FAX 093-551-7197

埼玉レジャー産業株式会社
 取締役会長 **阿戸 健次**
 〒330-0845 さいたま市大宮区仲町1-119-1
 サウナ&ホテルパークプラザ大宮
 TEL 048-643-6467
 (社)日本サウナ・スパ協会理事、埼玉県支部会長

サウナ&カプセル 大東洋
 サウナ&カプセル アムザ
 リラックスプラザ 十三サウナ
 代表取締役 **洪里 勝信**
 〒530-0015 大阪市北区中崎西2-1-9
 TEL 06-6312-7521

三蔵商事株式会社
 相模健康センター
 取締役社長 **岡村 篤秀**
 本社 〒228-0004 神奈川県座間市東原3-15-7
 TEL 046-252-0588
 直通 046-252-2048
 FAX 046-252-8601
 E-mail a.okamura@yunoizumi.com

(社)日本サウナ・スパ協会
 岡山県支部
 会長 **松田 次雄**
 〒700-0904 岡山市柳町1-13-21
 TEL 086-233-7351 FAX 086-221-1647

アジア総合企業株式会社
 代表取締役 **井上 義三**
 専務取締役 **井上 徹哉**
 常務取締役 **井上 智也**
 池袋プラザ支配人
 〒171-0014 東京都豊島区池袋2-12-3
 TEL 03-3590-7770 (代)

—OASIS SAUNA—
ASTIL
 オアシスサウナ アスティル
 〒105-0004 東京都港区新橋3-12-3
 TEL 03-5401-0356 <http://www.ps-astil.co.jp>

DORMITINA
 SPA ドルミティナー・スパ
 ドルミティナー・スパ
 〒105-0004 東京都港区新橋3-12-3 5F
 TEL 03-5401-0584 <http://www.ps-astil.co.jp/dormitina/>

東京ベイ 新浦安温泉

 代表取締役 **白川 英二郎**
 〒279-0013 千葉県浦安市日の出7-3-12
 TEL 047-304-4126

Asahi アサヒビール株式会社
 アサヒビール
 代表取締役社長 **荻田 伍**
 〒130-8602 東京都墨田区吾妻橋1-23-1
 TEL 03-5608-5111

キリンビール株式会社
 代表取締役社長 **三宅 占二**
 〒104-8288 東京都中央区新川2-10-1
 TEL 03-5540-3411 (代)

 株式会社エーワン
 代表取締役 **鈴木 明**
 〒160-0022 東京都新宿区新宿2-8-1
 新宿セブンビル1004号
 TEL 03-3354-1044 FAX 03-3354-1047

有限会社九州療院
 東洋医学博士・イオンド大学名誉教授
 アメリカ合衆国大統領最優秀賞受賞
 代表取締役社長 **谷川 弘**
 〒810-0004 福岡市中央区渡辺通5-23-3
 東急ドエルアルス天神208
 TEL 092-711-8821 FAX 092-711-8872
 携帯 090-9793-7771

HAKKO 株式会社白興
 リネンサプライ・寝具販売等
 いつでもご相談下さい
 代表取締役 **堀井 正隆**
 本社 東京都荒川区荒川3-33-1 TEL 03-3807-0309
 リネン開発部 茨城県守谷市百合ヶ丘1-2423-3
 (営業担当 吉田) TEL 0297-47-8701

社団法人
 リラクゼーション業振興協会
清水 秀文
<http://www.relaxation-net.jp>
 事務局 東京都中央区日本橋本石町4-4-11
 MAKI 日本橋本石町ビル
 TEL & FAX 03-3516-1415

ニッコク商事株式会社
 代表取締役 **佐藤 公彦**
 〒279-0032 千葉県浦安市千鳥10-6
 信濃運輸浦安流通センター6階
 TEL 047-316-3961

株式会社クララ ボディ クリーン
 代表取締役社長 **申 Shin 潤 Yun 玉 Ok**
 〒450-0002 名古屋市中村区名駅4-23-9
 MARUWA 名駅ビル3F-A号
 TEL 052-541-7207 FAX 052-541-7208
 URL: <http://www.kurara-body-clean.com>

企画制作・総合印刷
 株式会社文英堂
 代表取締役 **畑 井 健 寿**
 〒104-0042 東京都中央区入船1-9-8
 TEL 03-3552-5811 (代) FAX 03-3552-7609

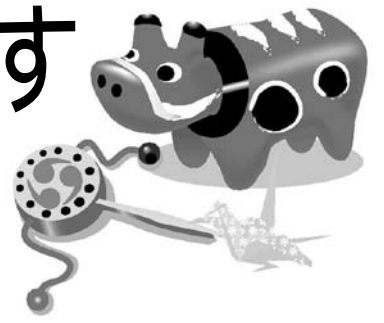
お問い合わせ、お見積もりなど、よろしくお願い申し上げます。各社連絡先は協会HPに「指定業者」で掲載しています。

賛助会員 (敬称略、順不同)

- 設備全般
- (株)メトス
- (株)コトブキ
- (株)トリリオン
- ヒサモト産業(株)
- 不二熱学工業(株)
- (株)東京光商事
- (株)フジ
- (有)ステージ
- 北海道オリンピア(株)
- サイエンス(株)
- (株)アクアエンタープライズ
- (株)トラスティ
- ジャストワン(株)
- 温浴用品全般
- 貝印カミソリ(株)
- (株)和泉屋
- ニシカワヤ(株)
- (株)アンドウコーポレーション
- アサヒ(株)
- シック・ジャパン(株)
- (株)日祥商会
- (有)効仙薬湯本舗
- (株)丸織
- (株)千代田
- 飲料関係
- 大塚製薬(株)
- キリンビール(株)
- (株)ヤクルト本社
- アサヒビール(株)
- 委託派遣
- (株)クララボディクリーン
- (株)エーワン
- (有)ライフスペース
- ニュージャパン・スパサポート(株)
- (株)リフレッシュセンター
- 健康機器
- (株)日本プライダルセンター
- 顧客管理関連
- ソフト・シアター(株)
- (株)フューチャー
- 東芝プラントシステム(株)
- 保険全般
- AIU 保険会社
- (株)日本橋保険センター
- 印刷・出版・広告
- (株)文英堂
- 総合ユニコム(株)

謹んで新春のお慶びを申し上げます

平成21年1月吉日 (紙上名刺交換会 順不同)



横須賀建物株式会社
サウナトーホー

代表取締役 **織茂明彦**

〒238-0014 神奈川県横須賀市三春町 4-1
TEL 0468-26-1848 FAX 0468-26-1849

株式会社トーセン

代表取締役 **林浩美**

ラドン&サウナ東泉
〒110-0005 東京都台東区上野 2-14-26
TEL 03-3831-1322 (代)

株式会社ウェルビー

代表取締役 **米田行孝**

〒460-0008 名古屋市中区栄 3丁目 27番 33号
TEL 052-261-1401 FAX 052-241-2333

株式会社富士商事
サウナ&カプセル フジ栄
リラクゼーションスパアペゼ

代表取締役 **森信仁**

〒460-0003 名古屋市中区錦 3-22-31
TEL 052-962-5011

株式会社ワンディ・スパ

代表取締役 **中村恵一**

〒060-0005 札幌市中央区北五条西 2-5
JR タワーオフィスプラザさっぽろ 9F
TEL 011-209-5191 FAX 011-209-5190

江戸遊 代表取締役 **平井要子**

株式会社 東新アクア
〒130-0014 東京都墨田区亀沢 1-5-12 東新ビル 2F
TEL 03-3621-2617 FAX 03-3621-2618
www.edoyu.com

ニュージャパン観光株式会社

代表取締役社長 **中野佳則**

〒542-0071 大阪市中央区道頓堀 2丁目 3-28
TEL 06-6211-0833 (代)

株式会社ジェム
神戸サウナ&スパ

代表取締役社長 **米田篤史**

〒650-0022 神戸市中央区元町通 2-3-2 ジェムビル 6F
TEL 078-392-1234

ECO SPA
チーム・マイナス6%

WING
Spa & Cap

支配人 **星山みどり**

<http://www.new-wing.com/>

「人」の「心」と「体」をあたためる
株式会社 **メトス**

代表取締役社長 **伊ヶ崎征一**

〒104-0045 東京都中央区築地 6-16-1
ダヴィンチ築地 616
TEL 03-3542-0333

株式会社フューチャー
コミュニティリゾートライム

価値組になる！
温浴関連施設向け
コンピュータシステム

泉客万来

本社 〒910-0841 福井市開発町 6-6-1
TEL 0776-52-3233 FAX 0776-52-3264
URL: <http://www.reclaim.co.jp/sen/>

株式会社トリリオン

代表取締役 **木地本朋奈**

〒141-0032 東京都品川区大崎 3-6-4 トキワビル 4F
TEL 03-5434-7741 FAX 03-5434-7744
URL: <http://www.trillion.jp/>

Schick シック・ジャパン株式会社

代表取締役 **ケン・ヒル**

東京営業オフィス
〒143-0006 東京都大田区平和島 6-1-1
東京流通センタービル 9F
TEL 03-5763-8060 FAX 03-5763-1050

貝印グループ

代表取締役社長 **遠藤宏治**

〒501-3992 岐阜県関市小屋名 1110
TEL 0575-28-3131

カプセルホテル専用
地上デジタル液晶 TV 総発売元

株式会社トラスティ

代表取締役 **大崎貞夫**

本社 〒140-0001 東京都品川区北品川 4丁目 2-4-204
TEL 03-5995-4333 (代) FAX 03-5917-3372

F 温浴施設的设计・施工、麦飯石サウナの製造
不二熱学工業株式会社

代表取締役 **近藤 徹**

本社 〒542-0081 大阪市中央区南船場 2-1-1
TEL 06-6261-2436
東京支社 〒143-0023 東京都大田区山王 2-5-9
TEL 03-6429-3600

温浴向けゲームセンターのことなら…

Techno-Top, Limited
株式会社 テクノトップ

代表取締役 **石川晴彦**

〒463-0024 名古屋市守山区脇田町 209
TEL 052-768-3600 FAX 052-768-3777
URL <http://www.zokzok-j.com>

温浴向けゲームコーナーのことなら…

jas ジャパンアミューズメントシステム株式会社

代表取締役 **湯元聖一**

〒175-0094 東京都板橋区成増 1-16-3
TEL 03-3939-7222 FAX 03-3939-7333
URL <http://www.zokzok-j.com>

社団法人 日本サウナ・スパ協会

- 会長 中野憲一
副会長 佐藤有宏 岡崎治樹
織茂明彦 米田利勝
林浩美 中野善治朗
専務理事 米田行孝
常務理事 阿戸健次 洪里勝信
中村恵一 森 信仁
平井要子
- 理事 北村和男 萩原隆二
鄭 忠和 星 虎男
蜂谷正明 前田眞治
椎野登貴子
監事 山野克己 葦沢亮司
評議員 大場三基男 松村讓裕
木所勝邦 吉田和雄

- 服部由明 原島敬之
金 憲碩 岡村篤秀
津村達也 洪 明雄
石垣栄二 中野佳則
米田篤史 松田次雄
山本 進 藤本勇次
野口幸夫 安川秀典
足立政則 坂東 篤
西野憲保 伊ヶ崎征一
西川広樹 大賀康弘
岡田友悟 木地本朋奈
小滝正美 大谷 満

- 安部真治
事務局長 若林幹夫
- 〔北海道支部〕
会長 佐藤有宏
事務局長 小比賀幸雄
- 〔東北支部〕
会長兼事務局長 松村讓裕
- 〔埼玉支部〕
会長 阿戸健次
事務局長 吉野 実

- 〔千葉県支部〕
事務局長 小野瀬一則
- 〔東京都支部〕
会長 林 浩美
事務局長 小野瀬一則
- 〔神奈川県支部〕
会長 織茂明彦
事務局長 山田 篤
- 〔愛知県支部〕
会長 森 信仁
事務局長 和田秀暢
- 〔京滋支部〕

- 〔関西支部〕
会長 洪里勝信
事務局長 土肥英雄
- 〔兵庫県支部〕
会長 米田篤史
事務局長 本田伊左夫
- 〔岡山支部〕
会長 松田次雄
事務局長 多田俊昭
- 〔広島支部〕
会長 山本 進
事務局長 森兼克彦

- 〔九州ブロック〕
会長 坂東 篤
事務局長 蜂谷正明
- 〔福岡支部〕
会長 野口幸夫
事務局長 蜂谷正明
- 〔宮崎支部〕
会長 坂東 篤
事務局長 徳永昭彦
- 〔鹿児島支部〕
会長 西野憲保
事務局長 有村悦子

新賛助会員紹介 **ジャストワン(株) ソルトスタジオ事業部**
集客力アップと差別化を実現する塩 100%の無菌空間
安全で身体に負担のかからない新しい温浴設備



ジャストワン(株)が構想と開発に5年の歳月をかけて誕生したソルトスタジオは、世界初の塩100%のタイルを床、壁、天井のすべてに貼りめぐらせ、目地まで塩100%というこだわりの空間だ。同社は流通、デベロッパー事業などが本業だが、5年前から塩100%のタイルの開発を手掛け、量産を実現した。

そして、塩タイルを人々の健康に役立てたいという村平忠司社長の熱い思いからソルトスタジオを企画し、昨年9月に「ソルタジ表参道」を東京・表参道ヒルズの並びにオープンさせた。同店は女性専用だが、ソルトスタジオを検討するビジネス関係者に限り、事前連絡すれば男性でも体験できる。

予防医学に貢献できるソルトスタジオ

現在世界的にスパは予防医学の見地に立ったコンセプトで推移している。1月に尼崎にオープンする2号店は、ドイツの予防医学指導者であるクラウス・バウム博士と、日本の予防医学の第一人者である金城実医学博士、リハビリ界リーダーの塩中雅博・畿央大学健康科学部教授らが、各々の専門分野で英知を集結させて監修した。同社社屋にある500坪の大型ソルトスタジオモールドは、あらゆるコンセプトで世界初の試みが集

結している。去る1月11日にはオープンに先駆け、温熱と免疫力で著名な新潟大学医学部・安保徹教授と、HSP第一人者の愛知医科大学・伊藤要子准教授による記念講演でその効果を訴えた。

ソルトスタジオは、塩の効果により有害菌が繁殖できない結果が証明されている(左下写真参照=株ファルコライフサイエンスによる抗菌効果試験結果)。また、伊藤先生がHSPを測定検査した結果、4日間持続できた。これは、週2回の利用を続けると免疫力が高い状態を維持できることになる。さらに予防医学コンサルタントの金城博士の測定検査によると、入室前後で血圧と脈拍が上がらないことも証明されている(グラフ参照)。これらは高齢者や生活習慣病、後遺症のある人でも安全に身体を温めて自然治癒力を向上させることができる証しにもなる。

安全性から介護の世界にも

この安全性に着目し、介護保険を使ったりリハビリ型デイサービスも展開されている。「リスクがなく身体を温められるソルトスタジ

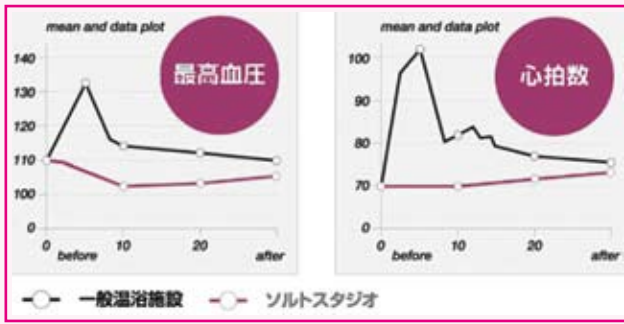
オは、『再発防止』に取り組みながら確実にリハビリ効果が出せる画期的な設備です。塩は人知を超えた力があると言いますが、ソルトスタジオは医学的な効果が期待できる施設と言えるでしょう」(塩中教授)

幻想的な音楽と光と色の空間

「ソルタジ表参道」で最も印象深いと評判なのが、音楽と光と色の演出だ。感受性の強い女性客は感激して涙することもあるという。音楽と光と色の演出、室温41℃、湿度45%の快適な空間の心地良さが、ストレスを解消してリラックスさせてくれる。こうした幻想的な演出は従来の温浴システムとはまったく異なる空間を醸している。

ソルトスタジオは既存の施設でも導入可能なので、競合施設との差別化や集客力のアップ、別料

金の徴収など、ビジネスチャンスを広げる可能性を秘めている。異業種参入組であるからこそ既存概念を大きく超越して誕生したソルトスタジオ。すでに予防医学先進国であるドイツでの展開も内定しているという。



▼ソルトスタジオの導入、代理店システムへのお問い合わせは下記へ

新会員紹介 (敬称略)

■本部賛助会員 (1月1日入会)

ジャストワン株式会社

▽代表 村平忠司
 ▽担当者 山下哲司
 ▽住所 兵庫県尼崎市若王子3-19-16
 ▽TEL 06-6495-3537
 03-6383-4720 (東京オフィス)
 ▽取扱事業 ソルトスタジオ事業

AQUA & SPA 2009

今年で8回目を迎える「AQUA & SPA」は、ホテル・旅館・レストランを対象としたアジア最大規模の専門展示会「HOTERES JAPAN (国際ホテル・レストラン・ショー)」の企画展示部門だ。ストレス過多の現代で、温浴ビジネスは「癒し」「健康」「美」をキーワードに成長を続けてきたが、新規参入組増加に伴う競争激化や冷え込む経済状況により、一層の魅力的な施設づくりと独自性のあるサービスが重要となっている。国内最大規模で温浴事業をサポートする展示会と

して好評な本展示会は、最先端の情報を得るいい機会になるはずだ。



なお併設の「AQUA & SPA

ビジネスセミナー」では、最先端の事例を交えた講演を先着順で聴講できる。プログラムなど詳細はHPで。

会期 2月24日(火)～27日(金) 10:00～17:00
会場 東京ビッグサイト 東4ホール
HP <http://www.jma.or.jp/spa/ja/>

METOS 「人の「心」と「体」をあたためる

身も心も生まれ変わるから **生き サウナ**

仕事にやる気が出るから **意気 サウナ**

本物でカッコいいから **粹 サウナ**

癖になって今日も **行き サウナ**

「iki」サウナって?

それは…圧倒的な口ウリュ力^{uik}を発揮するサウナの心臓部。

「iki」サウナは大量の石を搭載、高い口ウリュ力を発揮します。そのため60℃から70℃の室温で入浴が可能です。「これなら行きたい」—新しいサウナファンが増えること間違いなしです。

●資料をご請求ください。

資料請求券 サウナ新聞5月号「iki」サウナ

株式会社 **メトス** 旧社名: 中山産業株式会社
 上質のくつろぎを世界基準でプロデュース
 〒104-0061 東京都中央区銀座3-11-5 札幌・仙台・東京・名古屋・大阪・福岡
 TEL.03-3542-0333 (代) FAX.03-3542-6765 <http://METOS.co.jp>

iki 始まります。サウナ新時代
メトス「iki」サウナ
 特許、意匠登録、商標登録各申請済