



SAUNA

11月/328号

発行所 社団法人日本サウナ協会
〒東京 03 (5275) 1541(直)
FAX 03 (5275) 1543
〒102-0085 東京都千代田区六番町1
(番町一番館ビル2F)

経営トツプら東京で勉強!

平成15年度全国オーナー・幹部研修会

十一月五日、晩秋の気配に包まれた東京で、(社)日本サウナ協会の「平成十五年度全国オーナー・幹部研修会」が開催された。通算十二回目となる。会場の東京ドームホテル(文京区後楽)に、全国から百三十名を超える会員と賛助会員のトツプクラス、経営幹部が勉強のために集まった。今回の講演一、二講は今年、相次いで東京に出現した「温泉テーマパーク」といわれる二大温泉施設の開発と経営について。三講は温泉施設の動向と開発トレンドについて。第四講はリーダーに「喝」を入れる特別講演と、延べ四時間二十分におよぶ、非常に中身の濃い研修となった。

講演終了後は、懇親会で和やかに交流を図り、体験入浴も行うなど、研修の成果を十分に吸収した。
(2~4面に関連記事)

研修会は午後一時から始まり、協会の岡崎治樹・副会長が総合司会を務め、(株)東京ドーム常務取締役朝井正昭氏が歓迎のあいさつ、協会の中野憲一会長が開会あいさつを述べた。この後、同十分からさつそく講演に移った。

第一講は「SpaLaQuaの経営戦略について」

榎東京ドーム・ラクーア部長の長岡 勤氏が、①なぜSpaLaQuaのこだわり/SpaLaQua施設概要/ヒーリングバーデ②SpaLaQuaのターゲットと狙い(二五~三五歳の女性/子供の入館制限/女性を優遇した施設)③現状と今後の方向性(十月までの入館状況/今後の見通しと経営方針)について講演。

第二講は「テーマパーク温泉の方向性について」(榎大江戸温泉物語・取締役総支配人の関 欣哉氏が、開発からオープンまでの経緯について講演。その中で、同施設の立地する臨海副都心のお台場は都心に近く、年間三千七百万人が訪れる日本を代表する観光スポット。複合型温泉施設のキーワードは「癒し」。大江戸の街の暮らしと同化して十二分に楽しんでいただく施設である。など明快に話が進んだ。
(2面につづく)

3面・「温泉施設の開発トレンドとスーパー銭湯のボーダレス化」岡庭氏/5面・サウナあれこれ⑥「リヨリユ」とは②/6面・(社)日本サウナ協会の事業活動
ホームページ <http://www.sauna.or.jp/>



4氏による講演が続く会場



長岡氏

関氏

岡庭氏

高瀬先生



For Beautiful Human Life
Kanebo

アフタータイムを演出する、爽やかなインプレッション

五術化産業をめざす
Kanebo
FOR PROFESSIONAL

スキッと香って残らない
極微香・残香性ゼロ
新メンズコスメチック

【ヴェクトール】

VECTEUR

全14アイテム 価格2,000~3,000円(税抜)



5品セット(例)



3品セット(例)

「純」と「澄」——
クオリティを追求した
女性用自然派高級化粧品
(全品・無着色・無香料)

Puremaje

全3タイプ 価格3,000~4,000円(税抜)

温泉テーマパークに強い関心

〈開会挨拶〉(要旨)



中野会長

全国オーナー・幹部研修会も今回で十二回目となります。その年に最も話題になった温泉施設を取り上げておりますが、今年には東京で「温泉テーマパーク」といわれる二つの大型施設が

〈総合司会・挨拶〉(要旨)

リアルで実践的な内容

(社)日本サウナ協会 副会長

岡崎 治樹



岡崎副会長

今回の研修内容は、リアルで実践的に、ある意味では即、自分のお店に活用できるハウツー的なご講演をいただける、また、この研修によって明るいビジョンが皆さんに生まれるものと確信しております。長時間にわたる講演ですが、講師の先生もあるときかなり企業秘密に関するところがディスクロージャーしていただけるのではないかと期待しております。

(社)日本サウナ協会 会長 中野 憲一

オープンして、大変素晴らしい活躍をされています。その一つ、SpaLaQuaの長岡様に、もう一つは、大江戸温泉物語の関様に、それぞれオープンまでの苦労話やこれからの展望・戦略などについて、お話いただけると思っております。また、温泉業界全体の近況を、最新の情報に基づいて総合ユニコムの岡庭様から、記念講演では日本を代表する

哲学者の高瀬先生に「リーダーのもつべき哲学」についてお話を伺うことになっていきます。

それから、会員の皆様方にはパートナー・アルバイトの厚生年金加入問題についてご署名をいただき、おかげさまで基準についてはかなり緩和される模様です。ご協力に感謝いたします。また、協会加盟店のかんばんを新しく作り替えてお

ますので、一言一句聞き漏らさないように、どんどん吸収していただくようお願い致します。それと、総合ユニコムさんより、最新刊の「アクアビジネ・ビジュアル・ガイド「アクアウェルネス」を寄贈いただきましたので、合わせてお礼申し上げます。

〈平成15年度第3回理事会〉
共同研究は専門部会でさらに検討／来年の全国総会日程・会場決定

送りしています。健康増進推進施設を強調しておりますので、衛生的で安心な施設に取り組んでいただきますよう、お願い致します。また、十二月には韓国の伝統的な入浴文化の視察を予定しています。こちらもぜひご参加をお願い致します。この視察ツアーについてアドバイスいただいたクアラボディークリーンの申社長より新著書の「本場の韓国エステ」を皆様一社に一冊ずついただきました。最後にになりましたが、この研修会の準備にご協力いただいた東京ドームホテルの皆様、協会の関係者の方々の皆様にお礼を申し上げます。

(一面よりつづく)
第三講は「温泉施設の開発トレンドとスーパー銭湯のボーダーレス化」のテーマで、総合ユニコム(株)・企画調査コンサルティング部課長の岡庭峰夫氏が、温泉施設の需要動向、スーパー銭湯の動向などについて講演。(3面に要旨掲載)
第四講は記念講演で「リーダーのもつべき哲学」のテーマで、宗教家・哲学者の高瀬廣居先生が、競争激化の時代には、何よりもリーダーの毅然とした倫理性の高い、しかも洞察力を備えた明敏な頭脳と感性が不可欠であると、リーダーとしての資質、心構えなどに

ついて教えられた。講演がすべて終わり、同五時三十分から懇親会に移り、東京都支部・許斐建樹会長のあいさつ、東京ドーム常務取締役朝井正昭氏の乾杯の音頭で開宴。勉強の疲れをほぐしながら和やかに歓談を尽くした。同七時すぎ関西支部の洪里勝信会長の中締めで自由解散となった。
その後は、SpaLaQua体験入浴。また、大江戸温泉物語の視察・体験入浴は翌六日に実施された。なお、第7回JASゴルフコンペは天候不良のため中止となった。



総会場に決まったホテルグランヴィア京都

これに対し役員それぞれが意見を述べ、協会としてはこれを担当する専門部会を設け、さらに検討する方向で了承された。
②その他の件で事務局より、来年度全国総会のホスト協会として準備を進めている関西支部よりの報告として、開催日は平成十六年六月九日(水)、会場は京都表玄関、JR京都駅烏丸
中央口に直結している「ホテルグランヴィア京都」(下京区)に内定したことが報告され、了承された。

心よりおもてなし

〈歓迎挨拶〉(要旨)



朝井氏

(株)東京ドームホテル 常務取締役

朝井正昭

研修会、懇親会、その後の施設見学会など盛り沢山ですが、どうぞ充実した有意義な研修会にしたいと思っています。当ホテ

ルのスタッフも皆様方が快適な時間を過ごしていただけるように、心よりおもてなし致します。何なりとご用命ください。中野会長様はじめご参加の皆様方のご健康と協会の発展を祈念して簡単ですが歓迎のあいさつと致します。

〔ご協賛お礼〕

十一月五日に東京で開催した全国オーナー・幹部研修会に、つぎの企業より過分のご協賛を頂きました。厚くお礼申し上げます。
(順不同、敬称略)
キリンビール(株)／アサヒビール(株)
サッポロビール(株)／大正製薬(株)／
チヨロヤ梅酒(株)

韓国式健康法・生高麗人参ジュース・本物の味が大好評!

クララは昔から体にいいと珍重されてきた生高麗人参の販売を始めましたお客様から好評の生高麗人参を貴社のビジネスに取り入れてみませんか?

生高麗人参ジュースは疲労回復、滋養強壮、胃の弱い方にもお薦めしたい韓国式健康法です。

●お試しは提供店で●ディデアン(東京都・江東区)、ホテルマリックスラグーン内ドリンクコーナー(宮崎市)、アーバンクアキャッスル1F「エレガンス」(名古屋市)、臥龍温泉(岐阜県高山市)

●～ホテルマリックスラグーンの声～● 始まりは、2月に企画した韓国ツアー。韓国で初めて生高麗人参ジュースを飲まれたお客様に、日本でも健康ジュースを飲み続けたいというご要望をいただいたことでした。当初は顧客サービスの一環のつもりでホテル内のドリンクコーナーで生高麗人参ジュースを始めたのですが、予想以上にお客様の反応が大きく、今では本格的なメニューになりました。



申潤玉著・毎日新聞社刊 『アカスリ健康法』

正しいアカスリを徹底紹介した必読の健康書です。

株式会社 クララボディークリーン ※クララの本業務、韓国全身美容及びアカスリの人材派遣は今までと変わりなく営業いたしております。

名古屋本社 〒406-0007 愛知県名古屋市中区新栄1-12-26 TAIYO BL.2F TEL (052) 262-5202 FAX (052) 264-0141 ■ホームページURL: <http://www.kurara-body-clean.com>

東京事務所 〒135-0047 東京都江東区富岡1-14-15和楽ビル1F TEL (03) 3820-4313 FAX (03) 3820-3673

■Eメールアドレス: info@kurara-body-clean.com

〈全国オーナー・研修会講演〉(要旨)

温浴施設の開発トレンドと スーパー銭湯のボーダレス化

総合ユニコム(株)企画調査コンサルティング部長
岡庭峰夫氏



岡庭氏

温浴施設の需要がどうなっているのか、公衆浴場法に定められた温浴施設の類型化は、どういうタイプが多く供給されているのか、それと近年、非常に多くなったスーパー銭湯が、最近どういった動きを示しているのかなど、四点ほどに話を絞ってお話したい。

まず、温浴施設の需要動向をどうとらえるか。これについては、皆さんご承知の『レジャー白書』(財社会経済生活性本部編集発行)では、2000年と昨年の2002年の2回、「温浴施設」という項目で初めて調査を行っている。それまでは「サウナ」という項目で、ずっと調査されていた。さすがに健康ランドやスーパー銭湯などがふえてきたので日帰り温泉的なものもふくめて「温浴施設」というとらえかたで、調査されたようだ。

同本部が02年12月に実施した調査によると、余暇の過ごし方としての「温浴施設(健康ランドやクアハウス、スーパー銭湯など)」の活動状況は、一年間の参加人口が四千四百六十万、年間平均活動回数が前回調査と同じと

大型化するスーパー銭湯

そして、サウナの参加活動の指標ですが、大体一〇%前後で推移してきている。昨年は八・五%と若干低くなっているが、大体参加人口としては一千万人程度。平均活動回数をかけた延べ参加人口は年間一億二千万人くらいの水準で、これはあまり変動なく推移している。また、サウナでの一回当たり費用は、十年間の平均で二千円弱、昨年は千七百円といった結果である。最近のスーパー銭湯、公衆浴場に近い形のところは千円を切る消費単価でもある。温浴施設の平均をみると、二千円前後かそれを下回るレベルが現状の消費単価といったところだ。一方、銭湯は、近年は

平成15年3月末現在の公衆浴場数

公営浴場の総数	5,320
公営普通浴場	511
公営その他浴場	4,809
私営浴場の総数	21,387
私営普通浴場	7,005
個室付き浴場	1,343
ヘルスセンター	2,168
サウナ風呂	2,181
その他	8,690

加希望率から参加率を引いたものは、「今年も行ったが来年もまた行ってみたい」、あるいは「今年も行かなかったが今度は行ってみたい」といった希望を回答した数値ですが、これも男女共にプラスになっている。全体で00年が三・六%だったのが、昨年は六・七%とこれも拡大している。つまり顕在的な需要も潜在的な需要も拡大しているわけで、その意味では、まだまだ伸びていく状況にあると思われる。

『レジャー白書』にみる「サウナ」の参加活動指標推移

■全国	1993年	1994年	1995年	1996年	1997年	1998年	1999年	2000年	2001年	2002年	単純平均
参加率 (%)	10.4	11.0	9.6	9.9	10.7	9.8	9.8	8.7	9.3	8.5	9.8
参加人口 (万人)	1,080	1,150	1,010	1,050	1,140	1,050	1,060	940	1,010	930	1,042
年間平均活動回数(回)	11.0	11.5	10.6	13.7	12.0	10.4	10.6	11.7	13.5	11.8	11.7
延べ参加人口 (万人)	11,880	13,225	10,706	14,385	13,680	10,920	11,236	10,998	13,635	10,974	12,164
年間平均費用 (千円)	24.9	21.0	25.5	22.1	26.9	18.6	23.8	21.3	17.8	20.0	22.2
1回当たり費用 (円)	2,260	1,830	2,410	1,610	2,240	1,790	2,250	1,820	1,320	1,690	1,922
参加希望率 (%)	12.0	12.6	11.1	11.4	11.8	11.4	10.8	9.5	10.6	10.4	11.2
潜在需要 (%)	1.6	1.6	1.5	1.5	1.1	1.6	1.0	0.8	1.3	1.9	1.4
男性の参加率 (%)	15.1	14.2	11.4	13.5	13.5	11.4	12.7	10.4	11.9	10.1	12.4
10代(15歳~19歳)	4.1	3.2	2.9	2.5	5.5	7.1	4.2	2.7	9.0	6.2	4.7
20代	19.3	17.1	12.6	16.6	12.0	9.2	12.8	5.2	13.0	9.9	12.8
30代	18.5	19.0	14.9	16.9	16.9	15.1	14.5	16.3	10.1	15.6	15.8
40代	20.3	17.9	16.4	17.8	15.4	15.5	14.1	13.4	14.8	10.7	15.6
50代	17.0	17.0	12.9	15.3	18.0	13.9	19.4	13.5	15.5	12.3	15.5
60代以上	5.9	6.0	4.4	6.2	8.5	5.8	7.8	6.8	8.5	5.8	6.6
女性の参加率 (%)	5.9	7.9	7.7	6.4	8.0	8.1	6.9	7.0	6.7	6.9	7.2
10代(15歳~19歳)	12.1	7.8	7.9	2.3	11.4	4.8	8.0	10.1	3.0	4.9	7.2
20代	9.4	11.8	14.5	12.3	14.9	16.5	11.9	9.9	9.5	8.5	11.0
30代	3.9	8.5	5.1	3.8	6.5	8.4	4.7	6.3	7.9	8.3	6.0
40代	5.9	8.8	8.4	7.3	7.7	7.7	7.0	6.5	5.2	6.3	7.1
50代	6.2	6.9	7.2	8.6	7.2	8.3	6.5	8.5	7.4	7.7	7.5
60代以上	1.3	4.2	3.9	1.6	3.5	2.5	4.9	3.9	5.1	4.7	3.6

は二万六千八百二十七)で若干減っている。では、スーパー銭湯数はどうか。ただ、人によってスーパー銭湯の定義が異なるし、「どこまでがスーパー銭湯か?」といった問い合わせがあるので、これは私もなりの推計と考えていただきたい。それで、今年九月末くらいで全国で四百五十店を超え、おそらく年内に五百店近くまで行き、来年の早いうちには五百店を超える可能性がある。これに伴い、スーパー銭湯同士の競争が非常に激しくなってきている。

ところで、温浴施設とはどの範囲のものをいうのか。やはり「公衆浴場法に定められた施設」としか言いえないわけですが、実際に厚生労働省がどういう類型化をしているかというと、基本的には普通浴場とその他の浴場とし、そして、その他の浴場は統計上はサウナ風呂、ヘルスセンターとか個室付き浴場といった単純な類型を基にした統計しか出してはいない。

しかし、その他の浴場の類型の中にはヘルスセンター、健康ランド、ゴルフ場等の風呂、アスレチックジム等の風呂、工場等の福利厚生施設、サウナ(を主とする浴場)、移動入浴車、エステティックサロ

ン、酵素風呂、砂風呂、介助浴槽、クアハウスなど、かなり広い範囲のものが営業許可を取っている。私もでは、やはりある程度のくくりとあるか、業態でみて、あるいは事業特性をみて、例えば健康ランド、健康センター、日帰り温泉あるいはスーパー銭湯などと言ったりしている。SpaLaQua、大江戸温泉物語のように非常に大規模で複合化された施設は、温泉テーマパークといつてよいと思つている。

スーパー銭湯も最近規模が大型化し、中身も濃くなってきている。ここまですると例えば日帰り温泉や健康ランドといわれる規模と非常に近くなってくる。さらに既存の直営店に温泉を掘削するところもふえ、それをチェーン店に供給するところも多くなった。このため、日帰り温泉との区分がつきにくくなってきているのが実感だ。

《お知らせ》
全国オーナー・幹部研修会での講演「リーダーのつべき哲学」高瀬廣居先生の録音テープご希望の方は実費で提供します。問い合わせ、申し込み 日本サウナ協会 03(52775)1541まで。締切十一月三十日。

そのファイトに、

リポビタミンDのご用命は…

下記のジャパンビバレッジ(株)全国カスタマー部へお願い申し上げます。

東日本支社カスタマー部 048-668-1238 首都圏支社カスタマー部 03-5638-1131

京浜本支社カスタマー部 045-475-1341 中部本支社カスタマー部 052-825-0555

西日本支社カスタマー部 06-6397-1311 西日本支社福岡カスタマー部 092-624-0411

タウリン
1,000mg
配合

肉体疲労時の栄養補給、滋養強壮に…

リポビタミンD

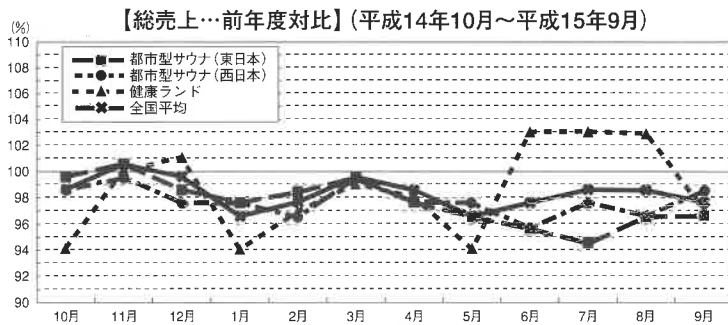
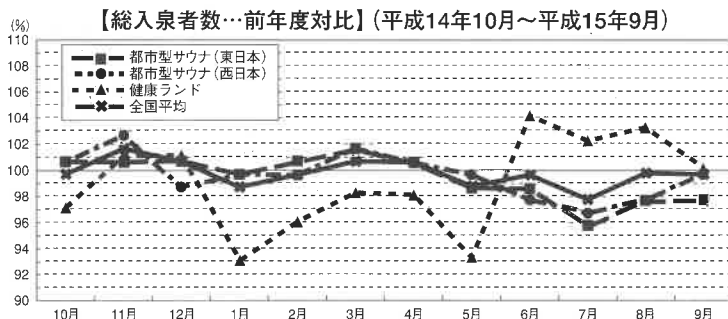
〈効能〉 肉体疲労・食欲不振・病中病後・栄養障害・発熱性消耗性疾患などの場合の栄養補給。滋養強壮。医薬部外品

本品についてのお問い合わせは、(お客様119番室) 03-3985-1800
受付時間 8:30~17:00(土・日・祝日を除く)

〒170-8633 東京都豊島区高田3丁目24番1号
インターネットホームページ <http://www.taisho.co.jp>

全国オーナー・幹部研修会に合わせに行った業績アンケート調査の結果が、当日に参考資料として配布された。五十三店から回答のあった、平成十四年十月～同十五年九月までの年間の「総入泉者数」「総売上」を前年度実績対比

平成14年10月～平成15年9月 総入泉者数・総売上



でとらえた数値。グラフ上は「総入泉者数の推移」で、年間平均(四捨五入)は、都市型サウナ(東日本)が九八・八%、同(西日本)は九七・九%、健康ランド型は九八・八%、全国平均では九八・〇%となる。グラフ下は「総売上の推移」で、年間平均(同)では都市型サウナ(東日本)九六・〇%、同(西日本)が九六・〇%、健康ランド型は九八・六%で、全国平均は九六・八%となる。全般に依然シビアな傾向が続いている中で、健康ランド型が頑張っている。

美肌づくりのノウハウ公開!

『本当の韓国エステ』

申社長2冊目の著書発売



申社長

毎日新聞社より『素肌つるつるの本当の韓国エステ』のタイトルで美肌づくりの



韓国観光公社前社長の趙奎奎氏は推薦のことばを寄せ、その中で「申潤玉氏は

ど毎日新聞社より『素肌つるつるの本当の韓国エステ』のタイトルで美肌づくりのノウハウを公開したハウツー書を発行した。前回の『韓国式アカスリ健康法』(1994年10月、同社発行)につづく書き下ろし二冊目の著書である。申社長は「韓国エステとは、韓国の入浴習慣が育んできたエステのこと。一度体験したら、つるつるの肌を忘れられなく、韓国エステがどういふものか、この本を通じてぜひ皆さんにわかってもらいたいです。」と話

新会員紹介 (敬称略)

次の企業と店舗が社団法人日本サウナ協会に入会されました。よろしくお願ひ致します。

■埼玉県支部会員 (平成15年11月1日付け)

▽会社名 株式会社 健康家族

▽代表者 代表取締役 本多 一成

▽店名 健康家族

▽所在地 埼玉県久喜市本町八丁目5番35号

TEL 0480(24) 1515

■神奈川県支部会員 (平成15年11月1日付け)

▽会社名 有限会社 陽明社

▽代表者 代表取締役 角田 明敏

▽店名 厚木天然温泉 ほの香

▽所在地 神奈川県厚木市林5丁目8番12号

TEL 046(296) 4126

FAX 046(296) 4127

■本部賛助会員 (平成15年11月1日付け)

▽会社名 ソフトシアター株式会社

▽代表者 辛 郷 孝

▽取扱業種 顧客情報管理システム

▽所在地 東京都千代田区神田錦町1-27-4 大手町ITビル5F

TEL 03(3233) 2353

FAX 03(3233) 1471

URL: <http://www.softheater.co.jp>

■本部賛助会員 (平成15年11月1日付け)

▽会社名 大正製薬株式会社

▽代表者 特販部支店長 小川 道弘

(担当者: 江見 晃、新井 進)

▽取扱業種 リポビタンD

▽所在地 東京都豊島区高田3-24-1

TEL 03(3985) 1395

FAX 0120-1133737

母国である韓国の健康法を日本に紹介する活動を続けてこられた方ですが、そういう地道な努力や日本の方々の美と健康に関する前向きな姿勢により、アカスリが普及し定着してきたことは大変喜ばしいことです」と述べている。

また、発刊に寄せて、(社)日本サウナ協会の中野憲一会長は「申潤玉氏は当協会

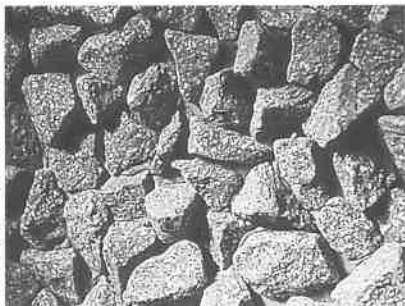
の賛助会員であり、かねてより健康美容法としてのアカスリの普及に努めておられ、当協会をはじめ温浴事業に関係する方々の多くとその目指すところはおなじだと思えます」と述べている。

同書はB5版、208ページ、定価1400円(本体1333円)。発行は十一月十日。

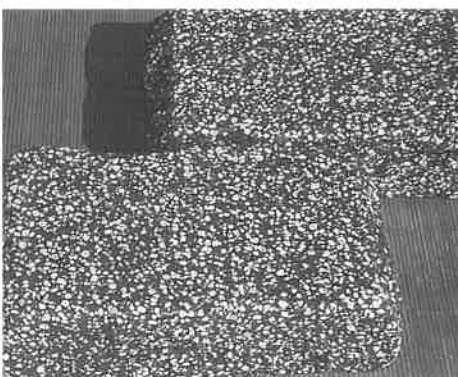
天然サウナ材料麦飯石生産販売



麦飯石鉱山背景



研磨麦飯石



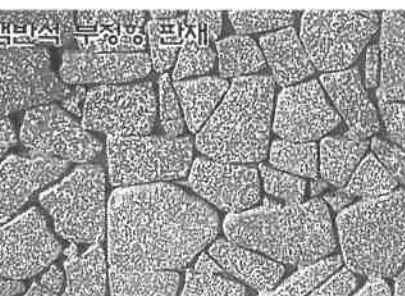
ストーブ用煉瓦



麦飯石高熱ストーブ



黄土鉱山背景



麦飯石不正形板材



麦飯石板材



麦飯石壁を築く

工事費は木材と同じくらいで
寿命は20年以上です。

有限会社 磁山実業

TEL:04-7193-1168 FAX:04-7193-1189
<http://www.jaoksan.co.kr>

〒277-0923 千葉県東葛飾郡沼南町塚崎964-5

代理店及び
社員募集

サウナあねこれ

「リヨールリユールとは…(2)」

中山 真喜男
サウナ管理士講師

⑥

前回、リヨールリユールの時の湿度変化について述べましたが、今回は、これに関する質問について考えてみたいと思います。

(1)リヨールリユールの時、どの位の水をかければ良いか？

結論的には、個人の好みです。共同浴場の場合には、まわりの人の同意を得てから水をつけるのが、当然のマナーになっています。

この実験では、ヒシヤク一杯(約200CC)が適量と思われ

ます。サウナ室の容積は約3・9㎡です。もっと刺激のほしい時には2杯掛けます。このへんが個人の好みとなります。ですから一般的には4㎡位までは一杯(200CC)、8㎡のサウナでは2杯、20㎡では5杯となります。ヨロロツパでもっと大型のサウナでは、時間を決めてセラモニーとして行います。サウナ施設管理士が来て、初めに5杯位の水を掛けます。サウナ室が大きいので、発生した蒸気が

部屋全体にゆきわたらないので、タオルを頭の上で振り回し、中の空気を攪拌し蒸気を部屋隅々まで送ります。サウナ室の大きさにより、この作業を2〜3回繰り返します。

水の掛け方は、ヒシヤクをひっくりかえして一気に掛けるようなやり方はしません。フィンランドの人達のやり方を観察していますと、ヒシヤクを振るって、振りかけるようにする人、一つ一つの石に

数滴ずつ垂れ流す人、様々です。

(2)何故、石に水を？

サウナ室に蒸気を出す方法はいろいろ考えられます。蒸気を吹かす、ヒーターで蒸気を発生させる、湯を噴霧する等々です。実際に加湿器付のサウナストープもあります。自らの手で石に水をかけるのは、自分の好みの量を調整できるのと別に、マイナスイオンが発生するからです。他の方法で蒸気を発生させてもマイナスイオンは出て来ません。これがサウナの大きな特色の一つでしょう。

(3)サウナには、理想的な湿度条件がある。何故、その点をキープしないのか？

仮にサウナを「乾式」と呼べばスチームバスは「湿式」です。サウナの通常の状態を「乾」とすれば、リヨールリユールの時は「湿」の状態になります。絶対湿度でみれば、スチームバスより高い湿度になります。この「乾」と「湿」

の繰り返しこそ、他の方法にないサウナの楽しみとされています。サウナと水風呂の「温と冷」によって爽快感が得られます。リヨールリユールによる「乾と湿」によって、醍醐味が味わえるのだと思います。

(4)水を掛ける「時」は？

サーモスタットが働いてOFFの状態よりも、ストープがONになって、ヒーターもサウナストープも充分に熱くなった時が、一番良いように思います。

まず、この時は換気条件が一番良い時です。つぎに、サウナストープが最高の温度になっています。掛けた水の蒸気の勢いが違うように感じられます。サウナストープの温度は、約300℃になります。サーモスタットが働いてOFFとなつている間にどの位、温度が下がるかデータはありませんが、掛けた水の乾き方は石の色の変化で、はっきりと見ることはできません。

わずかず数秒の遅いですが、(5)リヨールリユールの楽しみ方？

今まで述べたことと重複する部分もありますが、

一、水風呂で身体を冷やした後のリヨールリユールが一番気持ち良いように思います。

二、水をかけるのは、ストープが稼動して、サウナストープが最高の温度になった頃、換気量も多いので、乾と湿の切り換えがスムーズです。

三、ヒシヤクは形も大きさもいろいろです。一度に沢山の水をかけると大量の蒸気が発生して危険です。自分の好みの状態を長く保つには、水滴を少しづつ垂らすようにかけてください。

四、「乾と湿」、これが他の発汗浴では得られないリヨールリユールの醍醐味です。自分で自分の好みを作り出してください。

………

次回は⑥「防熱層、フィンランドと日本」の予定。

たのもしいパートナー

本部賛助会員紹介(敬称略)(順不同)

業種別・社名・電話・業務の順に掲載

- 設備関係**
 - 中山産業(株) 03(3542)6080
 - サウナ浴場設備の設計施工
 - 株式会社コトブキ 06(6443)8833
 - スリールカプセルシステム
 - 株式会社トリオン 06(3473)6543
 - 安全衛生、省エネルギーのエンジニアリング
 - ヒサモト産業(株) 06(6608)8003
 - 浴場関連商品の販売
 - 株式会社オーデン 06(6646)12445
 - 空気清浄機製造販売
- 不二熱学工業(株)** 03(3574)1644
- 可動式麦飯石サウナ
- (有)磁山実業 04(7193)11688
- サウナ材麦飯石生産・販売
- サウナ設備関係**
 - 株式会社コロコロレーション 06(6981)7037
 - 業務用石鹸・シャンプー等
 - 資生堂ビューティー
 - カンパニー(株) 03(6218)7945
 - 業務用化粧品等

- 貝印(株) 052(251)1845
- カミソリ
- (株)和泉屋 052(231)5017
- 業務用タオル、ガウンほか
- ニシカワヤ(株) 052(412)30099
- 業務用化粧品・石鹸等
- (株)アンドウコーポレーション 052(795)2992
- 化粧品、雑貨、酒類等
- アサヒ(株) 06(6329)5181
- 業務用タオル・ガウンほか
- (株)ホウエイ 092(633)39933
- 業務用タオル等輸入販売
- シツク・ジャパン(株) 03(5487)6899
- シックカミソリほか
- (株)日祥商会 03(3974)0711
- 化粧品、雑貨ほか

- 飲料関係**
 - 大塚製薬(株) 03(3206)0021
 - 医薬品、飲料水
 - キリンビール(株) 06(6447)7120
 - ビール、医薬品
 - (株)ヤクルト本社 03(3574)8946
 - 乳製品、食品、化粧品等
 - アサヒビール(株) 03(3563)5721
 - ビール
 - 銀河高原ビール(株) 03(3564)0018
 - ビール
 - 大正製薬(株) 03(6606)1665
 - リポビタミンD
- 健康関係**
 - (株)日本プライダルセンター 03(3242)0300
 - アルファ21

- 委託派遣**
 - (株)日中医療会 042(748)1500
 - マッサージ、あかすり委託派遣
 - (有)海東 048(302)7586
 - アカスリ委託派遣・専用ヘッド販売
 - (株)クララボディクリン 06(2602)5202
 - 韓国式全身美容業(委託派遣・技術指導)
 - (株)エーワン 06(3354)1044
 - マッサージ・アカスリ委託派遣
 - POS顧客管理関連**
 - (株)ピアン 06(340)6691
 - POSソフト開発、販売
 - NECネクスソリューションズ(株) 06(730)5172
 - POSシステム販売
 - ソフトシアター(株) 06(3303)2353
 - 顧客情報管理システム

- 保険関係**
 - AIU保険会社大阪支店 06(4391)1000
 - サウナ施設保険、損保
 - その他サービス業**
 - 文英堂印刷(株) 03(3552)5811
 - 印刷関連
 - (株)デイ・エイ・ティ 042(737)1672
 - フードサービス受託支援、マーケティングプロデュース
 - (株)天賞堂 03(3561)0101
 - 防火点検済証の販売及び検査
 - (株)データサポート 0120(090)2301
 - コイン式携帯電話充電器
 - 製造販売・レンタル
 - 総合ユニコム(株) 03(3563)0001
 - 出版、セミナー、調査・コンサルティング等

Soft Theater

Cocktail

新発売



メッセージも
スロットも
切替自由

サウナ業界向けカード発行型顧客管理システム

システムの
特徴

ASP
システム

インターネットを利用して、安価にシステムをレンタルする仕組みです。

グラフによる
顧客分析

全店
一括した
顧客管理

最新のシステムを活用することで全店一括した顧客管理システムが出来上がります。

攻めの
営業

分析した情報により、お客様にあったDMやメールを送り、再度来店していただける確率を高めることが可能です。

ソフトシアター株式会社

〒101-0054 東京都千代田区神田錦町1-27-4 大手町ITビル5F

E-mail: info@softtheater.co.jp URL: http://www.softtheater.co.jp

お問い合わせ先

TEL:03-3233-2353 FAX:03-3233-1471

(社)日本サウナ協会の事業活動 健康増進産業として発展を図る！



厚生労働省許可
社団法人 **日本サウナ協会 加盟店**
JAPAN SAUNA ASSOCIATION

健康増進推進施設

健康増進も鮮明に新加盟店かんぱん

基本理念

サウナは
人々の健康に奉仕し、
明日への活力を養い、
明るく健全な
社会活動に貢献する。

提供する機関紙「SAUNA」を毎月15日付けで発行し会員などに配布。②サウナの正しい知識の普及に努めるため「サウナ健康読本（SAUNABOOK）」を一般に配布。③毎年3月7日を「サウナ健康の日」とし、社会貢献の一環として日本赤十字社の協力により全国献血キャンペーンを実施。また顧客感謝のサービスデーに、④インターネットにホームページを開設、サウナの広報と加盟店、賛

助業者の紹介を行っている。▽（衛生水準の向上と安全確保）①「サウナ営業施設における衛生確保に関する自主基準」及び火災予防のための「サウナ設備設置基準」を策定。②優良店の認定。協会が定める認定基準を満たした店舗に「優良店」マークを交付。③衛生水準を高め、近代化を促進するための国民生活金融公庫設備資金の利用。



献血促進キャンペーン（宮崎で）



1991年5月に国立京都国際会館で開催された第10回「国際サウナ会議」の盛況



平成15年6月、東北で開催された「全国総会」に全国から大勢の会員らが集う

▽（教育研修）①厚生労働省後援により「サウナ管理士」「サウナ健康士」の資格が与えられる養成研修講座を開講し、管理者、従業員の資質の向上に努めている。②経営者レベルで経営課題などを検討する、全国オーナー・幹部研修会を開催。またブロック、支部単位の研修会、情報交換会も活発に行っている。③加盟店共通研修用サウナ入泉券を配布し、加盟店の連帯感の育成と他店を視察することで業界の資質向上を図っている。

▽（会員の構成）当協会の会員は、定款で次の三種とし、正会員をもって民法上の社員としている。①正会員②この法人の目的に賛同して入会した個人または団体であつて公衆浴場法に基づき営業許可をもつ者と③賛助会員④この法人の事業を賛同するために入会した個人または団体。⑤名誉会員⑥この法人に功労のあった者、または学識経験者で総会で推薦された者。——と明記されている。

社団法人日本サウナ協会は、わが国サウナ営業者の資質の向上、サウナ営業施設の衛生水準の向上と安全確保、サウナに関する正しい知識の普及などサウナ事業の発展と育成に努めることを目的に、厚生省（現厚生労働省）の認可を受け、公益法人として平成2年（1990年）4月に設立された。

全国組織である。以来、レジャーサウナの健康産業と位置づけ、サウナを通じて人々の健康に奉仕し、明日への活力を養い、明るく健全な社会活動に貢献するため事業活動を積極的に展開している。また国際サウナ協会の理事国として国際会議に代表団を派遣し、諸外国と情報交流を深めている。

採択されるなど成功を収めた。当協会の主な事業活動状況は、▽（サウナ事業の広報）①協会、業界の情報



管理士・健康士の集中講義と講習会光景

新感覚のサウナ、新発売!!

metos SAUNA

炉で400℃に焼かれた特殊な岩石が、緩やかな弧を描き水槽へ運ばれ、乾燥した空間に、熱気を帯びたマイルドで心地よい蒸気「リョウリュウ」が瞬間に広がる。これまでの常識を遙かに越えた、新感覚を体験できるサウナ。 [実用新案]



透き通るように輝く光の演出から始まり、スコールが灼熱の岩石に降り注ぐ。瞬間に、熱風と心地よい蒸気「リョウリュウ」が発生し、肌で感じる爽快感がサウナを劇場に変えた。かつて体感したことのないサウナの醍醐味。

[特許出願中]

アルパインサウナ

ウォーターセラモニー

中山産業株式会社
http://www.nakayamasangyo.co.jp

●東京都中央区銀座3-11-5 電話104-0061 電話(03)3542-0333
●大阪府西区朝本町1-6-6 電話550-0004 電話(06)4803-0168

●札幌市中央区大通東7丁目 電話060-0041 電話(011)272-3201
●名古屋市千種区仲田2-18-6 電話464-0074 電話(052)763-2811

●仙台市泉区中央3-18-4 電話981-3133 電話(022)371-3550
●福岡市博多区綱場町2-2 電話812-0024 電話(092)281-1773