



社団法人 日本サウナ協会

SAUNA

10月/327号

発行所 社団法人日本サウナ協会
東京 03 (5275) 1541(直)
FAX 03 (5275) 1543
〒102-0085 東京都千代田区六番町1
(番町一番館ビル2F)

韓国温浴施設視察団(12月3日・水〜5日・金)に参加しませんか! 2面にご案内



協会関西支部の展ブースは3号館E06(建物の北側)にあり、30×5メートルの長方形でよく目立つ。こ

インテックス大阪で

インテックス大阪(大阪・南港)で十一月十九日(水)〜二十一日(金)にかけて開催される「関西ホテル・レストラン・ショー/関西食品・飲料展」並びに温泉・温浴施設特集ショー(主催・社日本能率協会ほか)に社日本サウナ協会関西支部が展ブースを出展するため、出展企画チームが理事会、賛助会員らの応援を得て着々と準備を進め、このほど、その出展規模と概要がほぼ固まった。当協会がこうしたビッグショーに出展するのは初めて。

HOTERES & FOODEX KANSAI 2003 温泉・温浴施設特集ショーに出展 11月19日(水)〜21日(金)開催

出展者セミナー

11月19日(水)	<13:00~14:00> 「元気になる温浴施設経営」 ～社会改革待ったなし～ (株)船井総合研究所温浴施設コンサルティングチーム
	<14:15~15:15> 「浴場のレジオネラ属菌対策」 東西化学産業(株)
	<15:30~16:30> ※最新情報はホームページでご確認ください http://www.jma.or.jp/hfk
11月20日(木)	<13:00~14:00> 「苦境からの脱出」 ～赤温浴施設をこうして再生した～ (株)船井総合研究所温浴施設コンサルティングチーム
	<14:15~15:15> 「浴場のレジオネラ属菌対策」 東西化学産業(株)
	<15:30~16:30> 「アメリカ食品の安全確保システム」 (農場から食卓までのリスク管理) アメリカ大使館 農務省
11月21日(金)	<13:00~14:00> ※最新情報はホームページでご確認ください (同)
	<14:15~15:15> ※最新情報はホームページでご確認ください (同)

関西支部のブースを中心に左右に賛助会員の出展ブースが広がる

のブースが七コマに区切られ、右から賛助会員の(株)西マルタカ、福助石鹸(株)、協会・関西支部、賛助会員の森下仁丹(株)、グレースユニオン(株)、アサヒ(株)、株千代田関西と展示が並ぶ。協会ブースの壁面デザインは、ワイドな正面のパネルは、協会の全容を日本地図の形にして表現したパネル、協会のHP閲覧用大型ディスプレイが。右側面には関西加盟店の紹介(店名と写真)、協会の基本理念、

温浴施設関連テーマで! ~毎日3回セミナー開催~

関西支部事務局
〒542-0071
大阪市中央区道頓堀2丁目3番28号
TEL 06(6211)0463
FAX 06(6211)4335
ニュージャパン観光(株)内

「入場招待券ご希望の方は」

関西支部以外の方で、このショーの「入場招待券」をご希望の方は、関西支部事務局に必要枚数、送り先(所属、氏名、所在地、電話番号)を明記して、郵便かFAXでお申し込み下さい。

当協会のプラチナ名譽会員・長嶋茂雄氏の写真などを掲示。左側面には賛助会員の取扱商品紹介、入会のお勧めなどのパネルが掲示される。一方、当協会ブースの隣にある出展者セミナー会場では、毎日三回、温浴施設に関連したテーマでセミナーが開催される。受付は先着順。日時とテーマは表のとおり。

3. タイ古式マッサージをメインに新事業 5面・可動式麦飯石サウナが日本初上陸 6面・サウナあれこれ⑤「リョーリユー」とは①/セラピストさんが敬老の慰問に

ホームページ <http://www.sauna.or.jp/>

For Beautiful Human Life

アフタータイムを演出する、爽やかなインプレッション

芸術化産業をめざす Kanebo FOR PROFESSIONAL

スキッと香って残らない
極微香・残香性ゼロ
新メンズコスメチック

【ヴェクトワール】

VECTEUR

全14アイテム 価格2,000~3,000円(税抜)



5品セット(例)



3品セット(例)

「純」と「澄」——
クオリティを追求した
女性用自然派高級化粧品
(全品・無着色・無香料)

Puremase

全3タイプ 価格3,000~4,000円(税抜)

生活関連企業の 景気動向調査概要

平成15年4~6月期

国民生活金融公庫生活衛生企画部調査課

(概況)
「業況」「売上」の各DIは、今期は前期(1~3月期)に比べていずれも上昇したが、例年上昇する季節要因を加味すると、長びく個人消費低迷などの影響を受けて、生活関連企業の景況は依然として厳しい状況にある。

来期は業況・売上也に上昇の見通し

国民生活金融公庫は生活関連企業の景気動向や設備投資計画動向などを把握するため四半期ごとに調査を実施しているが、このほど今期(平成14年度4~6月期)の調査結果を次のようにまとめ、発表している。

来期(7~9月)は、業況・売上DIともにさらに上昇する見通しとなっており、景況に対する下げ止まりの期待がみられる。

(1)業況
今期の業況DI(前期より「好転」した企業割合から「悪化」した企業割合を引いた指数)は▲45・7と

前期に比べ14・4ポイントの大幅な上昇となった。例年季節的な要因で今期は業況が上昇する時期だが、依然として▲40台半ばの低い水準となっており、生活関連企業の業況は厳しい状況が続いている。

来期については、夏季の需要増加に対する期待から▲37・7と今期に比べ8ポイント上昇する見通しとなっているが、梅雨や冷夏の影響が懸念されている。

業種別に見ると、「飲食業」「ホテル・旅館業」「クリーニング業」などの7業種が上昇している。特に季節要因でこの時期に業況が好転する「氷雪販売業」「ク

韓国の温浴文化に学ぶ

韓国独自に発達した歴史と伝統の温浴文化など学ぶべきものが多数あると思われまます。今回は一般団体ツアー「ジャルパック」に参加する形で、現地の自由時間を利用した「視察団」となりますので、ご理解いただき、お気軽にご参加していただければ幸いです。皆様のご参加をお待ちしております。

(社)日本サウナ協会 中野憲一

ソウルレジャーチルジルバンサウナは、世界最大で最新の最新施設を誇り、宝石風呂や黄土ダイヤモンド火窯などを体験できる。百頭山汗蒸幕は九〇〇℃に熱せられた麦飯石を乗せた台車がレールで出てくる韓国独特のサウナ(プルガマ)が体験できる。

韓国観光公社の後援を得て実施する。

リーニング業の上昇幅が大きくなっている。来期は、今期衣替えシーズンで大幅にDIが上昇した「クリーニング業」を除く8業種で上昇を予想しており、その上昇幅もほとんどの業種で10ポイントを超えている。

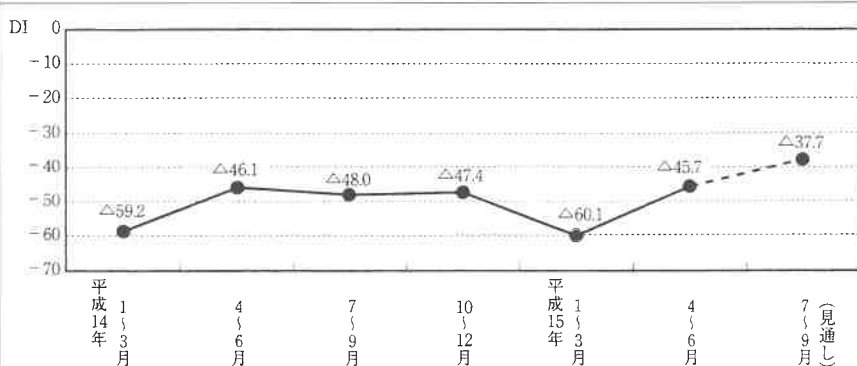


図1 業況DIの状況(全業種計、前期比)

来期については、今期と比べ14・8ポイント上昇する見通しとなっており、引き続き需要回復に期待が込められている。

※「生衛ジャーナル」2003/9号の「景気動向調査」から抜粋しました。この調査は国民金融公庫が(財)国民生活衛生営業指導センターに委託して実施しているものです。

韓国温浴施設視察団に 参加しませんか!

(12月3日・水~5日・金)の日程
(社)日本サウナ協会

韓国温浴施設視察団の案内

視察日程 12月3日(水)~5日(金)

- ◆旅行代金(大人1人)
※航空券、ホテル2泊3日のツアー料金/下記のとおり各出発空港により異なる。
▽成田発着42,640円(デイトライト6千円、空港税込み) / 名古屋発着41,550円(空港税込み) / 関空発着39,250円(デイトライト6千円、空港税込み) / 福岡発着34,550円(空港税込み)。
▽宿泊は明洞地区スタンダードホテル。個室利用は2万円必要。
- ◆食事代(朝食代を含む)や温浴施設の基本的な入館料等は、前もって別途3万5千円徴収。領収書は日本サウナ協会より発行。
- ◆12月3日(水) 各空港より空路ソウルへ
・成田 JAL951(予定)09:50 → ソウル12:20
・名古屋 JAL983(予定)09:00 → ソウル11:00
・関空 JAL961(予定)09:15 → ソウル11:05
・福岡 JAL971(予定)09:25 → ソウル10:50
▽<視察>夕方、ソウルレジャータウンチムジルバンサウナ
▽<宿泊>上記ホテル(未定)
- ◆12月4日(木)
▽<視察>午前、韓国沐浴業中央会を表敬訪問
午後、百頭山汗蒸幕(ハンジュンマク)
▽<宿泊>上記ホテル(未定)
- ◆12月5日(金)各空港より帰国の途に。
※出発まで自由行動(出発に際してはホテルから一般ツアー客と団体行動で空港へ)。

韓国式健康法・生高麗人參ジュース・本物の味が大好評!



クララは昔から体にいいと珍重されてきた生高麗人參の販売を始めました
お客様から好評の生高麗人參を貴社のビジネスに取り入れてみませんか?
生高麗人參ジュースは疲労回復、滋養強壮、胃の弱い方にもお薦めしたい韓国式健康法です。

●お試しは提供店で●ダイデアン(東京都・江東区)、ホテルマリックスラグーン内ドリンクコーナー(宮崎市)、アーバンクアキャッスル1F「エレガンスー」(名古屋市)、臥龍温泉(岐阜県高山市)

●生高麗人參●
貴社のドリンクコーナーに韓国式健康ジュースを取り入れてみませんか。

●~ホテルマリックスラグーンの声~● 始まりは、2月に企画した韓国ツアー。韓国で初めて生高麗人參ジュースを飲まれたお客様に、日本でも健康ジュースを飲み続けたいというご要望をいただいたことでした。当初は顧客サービスの一環のつもりでホテル内のドリンクコーナーで生高麗人參ジュースを始めたのですが、予想以上にお客様の反応が大きく、今では本格的なメニューになりました。

申潤玉とアカスリ研究会

アカスリ健康法

美容と健康のために アカスリをしよう!
肌を傷めず、皮膚を清潔に保てる本場・韓国の正しいアカスリ法を徹底紹介!!
電話 03(3820)4313

申潤玉著・毎日新聞社刊『アカスリ健康法』
正しいアカスリを徹底紹介した必読の健康書です。

タイ古式マッサージをメインに展開

養成学院セラ*専門店(サロン)ランナ

「手を携えて…」と新規事業提案 ニュージャパン観光(株)



「ランナ」のしゃれた表構え



究極の慰しと評価される



リンパオイルマッサージも

タイ古式マッサージは従来のマッサージに比べ「癒し」の効果があるといった評価が、じわじわと広がり、温浴施設やリゾートホテルなどのサービス産業で新たにタイ古式マッサージを導入するところが全国的にふえてきている。

フランチャイズ事業で

こうした状況のなかで今年六月、タイ古式マッサージ、オイルマッサージ、エステティック、リフレクソロジー、従来のマッサージのセラピストを養成する、「セラピスト養成学院セラ・大阪本校」(西区北堀江3)が開校し、すでにタイ古式マッサージは三十名(九月十五日現在)の卒業生を送り出している。

また、この十月にフランチャイズ校第1号のセラ東京校(中央区銀座)が開校している。今後は名古屋、仙台、福岡などでフランチャイズ校を募集する予定である。一方、同学院の第一期生が勤務するタイ古式マッサージ専門店(サロン)「アジアンヒーリングリゾート・ランナ」(西区南堀江1)が先月九月一日にオープンした。

この学院「セラ」とサロン「ランナ」は、ニュージャパン観光(株)が大阪市中央区(同社では先に温浴業界に向けて新規事業(五業種)を「手を携えて始めませんか」と提案しており、その一つ(フランチャイズ事業)を本格的に展開し始めたもの。

その立地は近年、注目の地域「堀江」。大阪の南北を結ぶメインロードの、なにわ筋に面した、大理石で落ち着きのあるビルの一階がサロンのランナ。



セラピスト養成学院で学ぶ

ランナの五字課を開校。特にタイ古式マッサージは権威があり、ガイドブック「地球の歩き方」でも掲載中のタイ国チェンマイ・ロイクロマツサージスクールとの姉妹校提携により、日本に居ながら日本人講師に学び、タイ国の終了認定証が取得できる日本で唯一の存在。日本人でこの認定証の発行資格を持つのは、大阪本校の主任講師天谷博子、東京校の矢島啓二の二名だけである。

セラ学院長、ランナの支配人を兼ねる澤田之孝氏は「いま、都市型サウナや多くの温浴施設では、マッサージ、アカスリが定番ですが、もう一つのリラクゼーションであり、究極の癒し商品であるタイ古式マッサージを導入して、競合他社との差別化を図ると同時に集客、収益アップにつながるものと考えています」という。

用語
*
新語
なっとう菌パワー
ナンバーワン健康食品の秘密

テレビの健康番組でも、よく取り上げられることの多い「なっとう」。このなっとうの健康パワーには原料の大豆に含まれている栄養素による部分も大きい。しかしそのパワーをより強化し何倍にも高めているのが、大豆をなっとうに発酵させるなっとう菌のパワーなのだ。まずなっとう菌に含まれているなっとうキナーゼには、血栓を溶かすために強大な力を発揮する。そのパワーは医療用の血栓溶解剤よりも強く、効果の持続時間も何倍も長い。そのため脳梗塞や心筋梗塞の予防には大いに役立つのである。そして大豆に含まれる、コレステロールの酸化を防ぎ溶解をうながすイソフラボンやサポニン、レシチンとの相乗効果により、体中の血液をサラサラに保つのに大いにパワーを発揮してくれる。

また、なっとう菌が大豆について、なっとうに発酵する過程で、ビタミンB2はなんと大豆の約六倍にも増加する。ビタミンB2は脂肪の代謝には欠かせないビタミン。大豆に含まれる豊富な食物繊維とともにダイエットにも高い効果が期待できる。

一方、タイ古式マッサージ専門店(サロン)「アジアンヒーリングリゾート・ランナ」は、都会の真ん中にありながら、一歩入ればサウナ内にはヒーリングミュージックが流れ、池には錦鯉が泳ぐなど、非現実的な空

間である。近年はアジアンブームであることから、マ

ランナに来ることが一種のステータスを感じていた。ランナは、都心のリフレクソロジーとリラクゼーションを併せ持つというのがランナのコンセプトです」という。

メイン商品は、もちろんタイ古式マッサージで、リンパオイルマッサージも導入している。また、ヒーリングを大切に音、空調のにおい等の部分までセラピストを徹底教育。お客様には施術前にジャスミン茶での足浴、施術後には中国茶でのステータスを感じている。

澤田氏は「弊社の中野憲一社長が、常々言っているように、温浴業界が発展するにはどうあるべきかを考え、今回の新規事業が少しでもお役に立てればと思います」という。

今後、同社では直営店の拡大、フランチャイズ店の募集、派遣業務を日本および世界主要都市のリゾート地、大型ショッピングセンター内などに展開していく方針である。

ステータスを感じて いただけるサロンに

第一期生の募集は、一般求人誌に「専門的な知識がなければしっかり教育し、完全に修得できればデビューです」と広告を出したところ関心が集まり、約五十名の応募があり、適性を見て二十名を採用した。

「お約束の期限までに卒業し、技術も、満足のいく仕上がり」と評価をいただいた」という。

このほか、美容院、整骨院、ゴルフ場などの異業種からも問い合わせがある。毎月入学で、基本的に現在は一クラス十六名だが、それぞれ要望に応じて対応している。全百二十時間(約一か月)で卒業、授業料は二十三万円(四十五万円である)。

スクミ各社からも注目を集めている。その証拠に、角川書店の人気情報誌「シユシユ・びあ、女性誌ストーリー」・サヴィー、産経新聞等の取材も多く、すでに一部掲載されている。

澤田氏は「この辺は、大阪でも有数の高級賃貸マンションの地帯であり、当サロンのメインターゲットである。お金、時間ともにゆとりのある二十代後半から四十代の女性、その方たちが

情報をください

「SAUNA」の紙面をご利用ください。会社の行事、人事異動、新設備、新製品から同好会など、お知らせください。

「自己表現の重要性」 立ち居振る舞いを よくすることで もっと素敵にイメージアップ

マナー講師 斎藤真弓先生

姿勢のよい人はプラスの印象を与える

立つ、座る、歩く、などの動作を姿勢よく振る舞える人は、「堂々としている／自信がある／さつそうとしている／積極的／健康的／礼儀正しい」など見る人にプラスの印象を与えることができます。

逆に、いつも猫背の人やうつむきがちな人は、「自信がない／消極的／暗い／不健康」など、マイナスの印象を与えてしまいます。姿勢のよしあしでこれだけ印象が変わってしまうのですから、よい姿勢で振る舞うことは、イメージアップには欠かせない要素です。

プラスのメッセージを伝える座り方

好感を与える座り方は、椅子に深く腰掛け、背もたれには寄りかからないで、姿勢を正します。

心理学のある実験で、人間は好感をもっている相手との会話や、興味のある会話をしているときは、相手に対して上体を正面に向け、前傾姿勢になることが明らかにされて

います。したがって、背もたれに寄りかかると、後ろに反り返る姿勢になり、「あなたのことは好きではない」「あなたの話には興味がない」というメッセージが届いてしまいます。プラスのメッセージを伝えるためには、姿勢を正し、やや前傾姿勢で座ることです。

座ったときの足は、女性の場合は、両ひざをつけて足をそろえて伸ばします。まっすぐ伸ばすか、斜めに伸ばしてもきれいです。男性の場合はひざとひざの間にこぶしひとつ程度の間隔をあけて座りましょう。足を大きく開いて座ると相手に威圧感を与えてしまいます。足を手前にひいて座ると足が短く見え、ひざの位置よりも少し前に伸ばすと長く見えます。

しかし、足を前に投げ出すのは厳禁。「退屈している」「投げやりになっている」という印象になります。女性の手はひざの上で両手を軽く重ねます。男性は、両ひざの上に軽くこぶしを握って置きましよう。

立ち方ひとつでスタイルがよく見える

理想的な立ち方は、壁に体



の前で重なるか、体の脇に伸ばしましょう。腕組みや後ろで手を組むことは禁物です。

歩き方を変えて自然にシエイプアップ

プロフィール) さいとう まゆみ 日産自動車のショールームレディ、ナレータを経験後、一九八〇年からマナー講師として派遣スタッフおよびさまざまな企業の社員研修を担当。一九八五年ピー・コムコーポレーションに入社。現在では、企業や学校などでビジネスマナー研修、接客マナー研修、ヒューマンスキル&コミュニケーション講師、パーソナルカラーアナリスト、カラーコーディネーターなどの講師を担当。

歩き方は、一本線上をやや外またで歩きます(男性は一本線上をまっすぐ歩きます)。その際、かかとから地面に着地し、足の裏全体で踏み、つま先を使って地面を蹴ります。そうしないと、靴を引きずって歩くことになり、とてもだらしない歩き方になってしまいます。

ひざは、足を前に出すときには、必ず伸ばして歩きましょう。ももからまっすぐ足を伸ばしていくと、足も長く見え、さつそうとした印象になります。

姿勢は、腹筋や背筋を伸ばし、胸を張りましょう。衝撃は腰で吸収し、上体に影響を及ぼさないようにします。肩は、左右または上下に揺らさずに安定させましょう。手は、

◆：11月1日は「灯台記念日」。

明治元年(1868)、神奈川県三浦半島の観音崎に、わが国最初の洋式灯台が建設され、その着工日11月1日がのちに「灯台記念日」となった。現代のものは三代目となる。もっとも、わが国の灯台の歴史は案外古く、承和6年(839)にさかのぼるといわれる。◆：ところで「観音崎」は、地名では山へんの「崎」の字をあてる

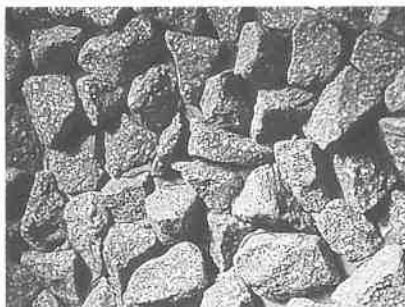
11月1日は灯台の日

が、灯台名は「観音崎灯台」と土へんの「崎」をあてる。石廊崎、御前岬なども同様。崎も岬もともに「岬」の意であるが、この使い分けは国語の問題ではなく、行政上の理由による。すなわち、一般に「岬」を地図では「崎」、海図では「崎」と標記するが、地図は国土地理院、海図は海上保安庁と管轄する国の機関が異なり、文字も統一されていないわけだ。

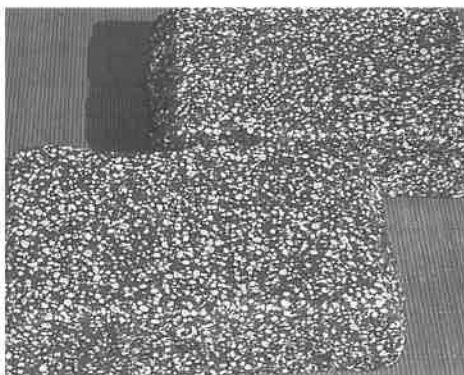
天然サウナ材料麦飯石生産販売



麦飯石鉱山背景



研磨麦飯石



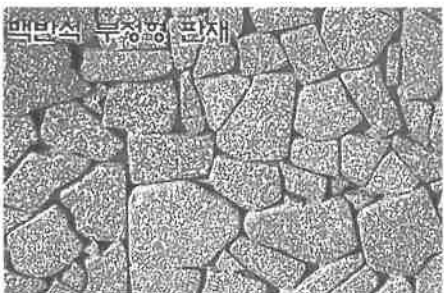
ストーブ用煉瓦



麦飯石高熱ストーブ



黄土鉱山背景



麦飯石不正形板材



麦飯石板材



麦飯石壁を築く

工事費は木材と同じくらいで
寿命は20年以上です。

有限会社 磁山実業
TEL:04-7193-1168 FAX:04-7193-1189
http://www.jaoksan.co.kr
〒277-0923 千葉県東葛飾郡沼南町塚崎964-5

代理店及び
社員募集

日本初! 可動式麦飯石サウナ登場

「厚木天然温泉 ほの香」オープン

九月八日、神奈川県厚木市林にオープンした「厚木天然温泉ほの香」(株)プラザホテル厚木、角田明敏社長(同市栄町)は、日本初登場となる可動式麦飯石サウナ「火の鳥」をはじめ、バラエティに富む露天風呂と内湯の数が、男女合わせて二十二もある日帰り温泉施設である。

この可動式麦飯石サウナは韓国伝統のサウナで韓国ではもちろん人気が高い。日本のサウナファンもその存在を聞き及んでおり、また、同国へ行って実際に体験した人も多いようだ。それがいよいよ日本初登場となった。

その概要は――

①滑車に乗せた麦飯石を電気炉で高温に熱し、サウナ室(約五十坪)中央までレールで移動して熱源とする。麦飯石は二台の滑車に積まれたのが交互に使用(熱した麦飯石を炉からサウナ室に移動、冷めた麦飯石は炉に下げて熱する)といった仕組み。

②専用のサウナ着を着たまま入り、混浴なのでカッブル、家族連れなどで楽しい入浴時間を一緒に過ごせる。混浴は精神的な癒しをもたらす。生理学上でもその効果が認められている。

③熱源の麦飯石から自身で適当に移動することで好みの温度帯を選択できる。で、「息苦しくなる」「閉塞感がある」ということを感じさせない。今までにないタイプのサウナ、従来のサウナが苦手な方にも楽しんでいただける。



麦飯石サウナ内のゆったりした癒しの空間。右は雰囲気のある扉。

<案内>最寄り駅=小田急線・本厚木駅から車で約7分/営業時間=10:00~24:00/利用料金=大人1600円(税別)※入泉料1000円、サウナ施設利用料600円、タオル、サウナ着付き/子供600円(税別)※小学生以下はサウナの利用はできない/会員(大人)1200円、別途年会費5000円/駐車場約200台分整備

<連絡先>神奈川県厚木市林5-8-12
TEL046-296-4126 FAX046-296-4127

「リーダーの持つべき哲学」

高瀬廣居 先生



高瀬廣居 先生

本講では、経営リーダーの備えねばならぬ理念・信条、決断力・予見能力・分析力・統合力はもちろんのこと、その根本となるプロフェッショナルリストとしての「熱い心と冷たい頭脳」の必要性にふれ、東洋・西洋のすぐれた指導者のエピソードも織り込みながら果敢に生き抜いた、その精神的支柱――哲学を平易に述べた。

「リーダーのもつべき哲学」と別の言葉で言えば「帝王学」を学ぶことである。「帝王学」とは上に立つ者が必ずもたねばならぬ原理原則であり、これはいつの時代でも、どのような職業においても欠くことのできない「偉大な常識」である。

いま巷には成功した経営者の理念や人材活性化法、経営ノウハウの書物が氾濫し講演会も盛んだが、これらはみな実用・実務のハウトゥを語っているだけで「人間学」や「哲学」にふれたものではない。

リーダーが最も戒めねばならぬ大原則は「甘え、依存・無責任・優柔不断・傲慢」であり慈しみと寛容を欠くことである。とくに二世、三世世代は創業者の苦難を忘れて「守成とルーチンワーク」に溺れている。競争激化の時代にはなによりもリーダーの毅然とした倫理性の高い、しかも洞察力を備えた明敏な頭脳と感性が不可欠である。

講話ではその根幹に仏教・陽明学などを交えて展開する。

11月5日に東京で開催される全国オーナー・幹部研修会での記念講演要旨。

「飲食部門マネージメント」

4回目でテーマの最終回

関西第24回第一線幹部研修会

関西支部は十月九日午後一時から同五時まで、第二十四回第一線幹部研修会を道頓堀ニュージャパンプラザ会議室で開催。「飲食部門マネージメント」に関する四



・ 店長(経営者)の労務管理。(責任とOJTについて) 目的と目標。
・ 良い飲食店についてのディスカッション。
・ 良いサービスとは・教育、訓練、躾。
・ 良い料理とは。
・ 良い環境とは。



回目、これがこりテーマの最終回となる。講師は(株)西洋フードシステム関西事業部・江原氏。二十八名が参加し熱心に勉強した。

研修課題のポイントは、
・ 飲食店ビジネスの本質、スタンダードとは。
・ 飲食店の店長(経営者)の条件・役割・仕事。
・ 店長(経営者)のマネージメント。

・ サービスの流れ(案内、提供、パッシングセットアップ、お会計)に沿った教育の仕方。(OJT) 写真上は江原先生の講義 同下は熱心に聞く受講生

男女合計22の風呂を誇る 日帰り天然温泉

一方、天然温泉は地下千五百メートル湧出する単純泉で、適応症は神経痛、筋肉痛、五十肩、うちみ、冷え性、疲労回復など。

温泉施設は、露天風呂ではイチヨウのエキスが入った「銀杏の湯」、大小の葉王石効果で足裏のつぼを刺激する「足神道」や「木炭の湯」「黄金の湯」など。

内湯では「源泉の湯」「元気の湯」や、トルマリンによるストレス解消効果のあ

る「低温サウナ」も。また施設全体で「健康」をテーマとして掲げ、飲食スペースで提供する食材は有機米や無農薬野菜を使用し、休憩スペースでは備長炭を使用してマイナスイオンの発生を促すなど、心身の健康に配慮している。

※「麦飯石」主たる産出地は中国。中国で古来より皮膚病、腫れ物、火傷、外傷の薬として用いられてきた石英斑岩。近年の研究から、水を触媒として高機能を発揮する特殊な石であることが解明されてきた。近年日本では、園芸、飲料水の生成、入浴、観賞魚の水槽などに活用されている。

11月20日は「いい風呂の日」

ご存じ3月7日は「サウナ健康の日」として感謝をこめて入泉料1000円統一サービスなどの行事が行われているが、このほか定期的に毎月26日は「風呂の日」のサービスデーとしてのお店も多い。さらに11月26日は「いい風呂の日」というわけで、この日はWサービスに。

サウナあれこれ

⑤

「リョーリユー」は……(1)

中山 真喜男
サウナ管理士講師

熱せられたサウナストーンに、ヒシヤクで水をかけ、発生した蒸気と熱波がもたらす状態を、フィンランド語でリョーリユー (LÖYLÄ) と呼びます。我々が肌で感じて言う「よい湯加減」と同じように、このサウナはリョーリユーが良い等と言います。良いリョーリユーを作り出すのは、温度と湿度のバランスだけではなく、換気、内装材からの放射熱、マイナスイオン等のハーモニーによります。「いい湯だな」が温度だけではなく、湯がやわらかいか、肌にまろやかとか、浴槽が檜風呂である等々によるのと同じようなものです。まずは、リョーリユーの時の温湿度変化を見ましよう。(図5-1)

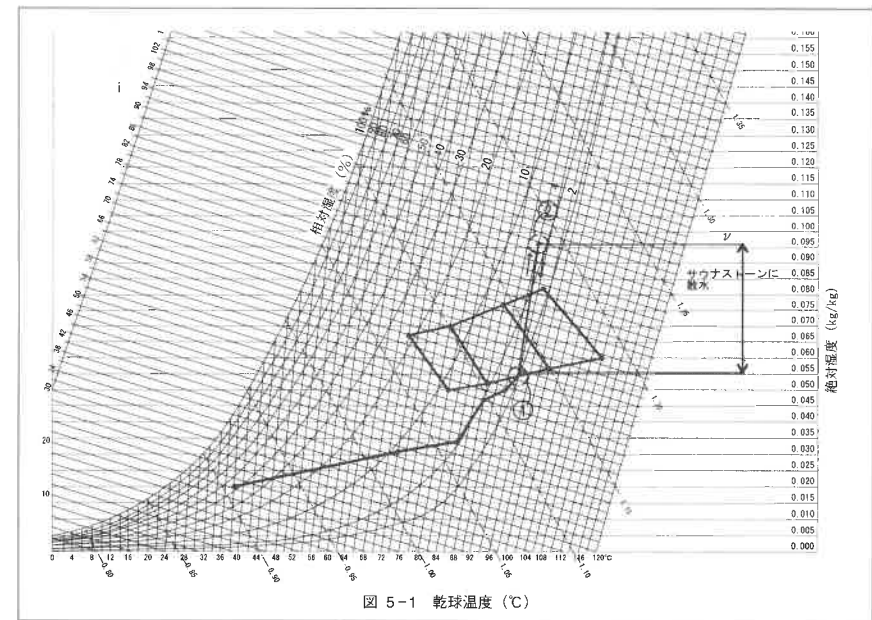


図 5-1 乾球温度 (°C)

湿度が上がって、元の状態にもどる時間は、約2分位です。体感的にはもっと長いように感じます。もし換気が不十分だと、いつまでも湿度の高い状態が続くでしょう。サウナストーンにかけられた水は、瞬時に蒸発してサウナ室の空気に溶け込み、サウナ室の空気が膨張します。そのため、リョーリユーの瞬間は、排気孔だけでは、給気孔からも、通常の2~3倍の風速で排気されます。これは排気孔が小さいためかも知れません。文献によれば、リョーリユーの時に温度計はわずかに低い温度を示すと記されていますが、図上でも納得出来ます。温度計でも確認していません。通常使用している温度計では、ここまで反応しません。



写真は会話も楽しく心身ともにほぐれて…。同下は花田さんの奉仕のことば

ちは同大広間と隣接の集會場の二か所に分かれ、セラピストさんの健康サーピスを受け、体のコリをほぐしてもらいながら、世間話に花を咲かせた。同二時から全員が集會場に集まって恒例のカラオケ大会。双方から代表三組を出して競演し、声援にわいた。同四十分には終わりのあいさつが行われ、セラピストさんたちはお年寄りたちに見送られて同院を後にした。



午後一時からお年寄りのカラオケ競演にわく

今年も、「敬老の日」にちなんで九月十八日、ニュージャパン観光各店(大阪中央区)のセラピストさんたちが大挙して、大阪市立弘済院養護老人ホーム(大阪府吹田市)を訪れ、お年寄りたちを慰問した。この「慰問」は奉仕活動として受け継がれており、今回で四十六回目となる。それだけに、お年寄りたちは、この「再会」を非常に楽しみにしている。正午過ぎ、観光バスで同院の広い敷地内にある福本荘に到着したのは、スパイブラザ、ビップサウナ、レディスサウナ、サウナカバリーナの四店から、はつらつとした女性セラピストさんたち三十五名のほか、引率者、世話役など十五名を合わせた五十名で、玄関や大広間で待ち受け、次々と集まったお年寄りたち男女約六十名を拍手と笑顔で迎え「お久しぶり」「お元氣でしたか」と再会を喜ぶ声が

笑顔こぼれる再会の日 セラピストさんが老人ホーム慰問

交わされた。十二時三十分から敬老式典が始まり、まず、同社の中野憲一社長があいさつ。「敬老の日、ちようど阪神の優勝と重なってミナミの街はものすごい混雑でした。今日はセラピーの女の子が皆様のお世話します。心身ともにくつろいでください」と述べた。続いてお土産の贈呈。セラピストを代表して花田翼さんが「今日は皆様方の疲れをほぐします。娘や孫がやって来たと思ってください。この機会を与您えていただきます」と奉仕のことばを述べた。その後、同院の小野寺院長からお礼のことばがあり、磯村大阪市長の感謝状が中野社長に贈られた。

エネルギー・フロンティア
TOKYO GAS

いまどきのサウナは「マイルドしっとり」系

カッとするような熱さと肌に刺激的な高温サウナに替わり、いま身体にやさしい中温湿式の「ロッキーピラミッド」が評判です。室温は65℃~80℃の中温にキープ。水打ちされたサウナストーンからはたっぷりの蒸気が立ち上がります。これからのサウナは、高温に耐えながら汗をかくマニアックなものではなく、女性やお年寄りも楽しめる「マイルドしっとり」系の「ロッキーピラミッド」サウナです。

天然ガスがひらく未来

●ロッキーピラミッドサウナと他のタイプとの温度・湿度の比較

ガス遠赤外線サウナ
フィンランドサウナ
グリマサウナ
ロッキーピラミッドサウナ (室温65℃~80℃ 相対湿度:10%~25%)
薬草サウナ
ソフトグリマサウナ
ガス遠赤外線サウナ
探暖室(プールサイド)
ローマ風ふく射熱室(テルマレ)
ハمام(トルコ)
薬草香吸引室
温暖室(ウォームベッド)
スチームバス

高温乾式 V.S. 中温湿式

ガスマイルドサウナ
ロッキーピラミッド

東京ガス株式会社 都市エネルギー事業部 TEL.03-5322-7559