



社団法人 日本サウナ協会

# SAUNA

5月/226号

発行所 社団法人日本サウナ協会  
東京 03(5275)1541(直)  
FAX 03(5275)1543  
〒102 東京都千代田区六番町1  
(番町1番館ビル2F)

## 「サウナ施設管理士」今秋に開講！ 設置基準、年金基金の検討委を設ける

社団法人日本サウナ協会は四月十三日、平成七年度になって第一回の理事会を開催。「厚生年金基金検討委員会」「サウナ設備設置基準等検討委員会」の二つの委員会の設置、「サウナ施設管理士養成研修講座」の今秋開講などが承認された。特に、サウナ施設管理士については、早ければ今年九月から、遅くとも十一月には開講をめざし、これより前の六月ごろ第一期生の募集を行うことが明らかにされた。(2面に関連記事)

同理事会は、午後一時から東京のAIGビル会議室(千代田区丸の内1)で開催された。米田会長代行が開会の挨拶を行い「世情騒然として、びっくりするようないふこぼかり起っています。やはり健康が大切です。皆さんが元気で過ごせるようにしたいものです。五月二十四日の宮崎総会には仲間が集います。是非会場でお会いしたいものです」と述べた。

辻野副会長を議長に指名して議事に入った。  
▽「サウナ設備設置基準等検討委員会」(仮称)の設置。消防庁から、かねてサウナ業界におけるサウナ施設に係わる火災予防面からの「基準」を協会が自主的に策定するよう要請があり、三月末に再度、基準作成につき要請があった。

協会としても、基準策定は必要なこととして、消防庁の協力を得ながら、策定作業を進めることにした。  
▽「厚生年金基金検討委員会」の設置。厚生年金基金制度の導入について、これまで会員に対し制度の説明会、勉強会が各地区で行

われ、一応周知されたものと思われ、ここで検討委員会を設け、平成七年度内に二、三回開催して、①導入の有無、(導入すること)を決定した場合、②導入の時期、③幹事会社への編集制作、カリキュラム策定など準備を進めていた。このほど開講の体制が整ったので、今秋に発足

▽「サウナ施設管理士」養成研修講座の開講。新しい資格登録制度で、講座の内容や開講の時期が注目されてきた。かねて、テキストの編集制作、カリキュラム策定など準備を進めていた。このほど開講の体制が整ったので、今秋に発足

委員会の構成は協会役員および各ブロック代表の十二名が選ばれ、山田副会長(九州ブロック会長)が委員長に就任した。

委員会の構成は協会役員および各ブロック代表の十二名が選ばれ、山田副会長(九州ブロック会長)が委員長に就任した。

- 2～3面・サウナ施設管理士養成講座のここが知りたい
- 3面・支部協会の活動
- 4面・平成6年度サウナ健康士試験問題と解答
- 5面・新店オープン「ル・サウナ&プチホテル」(千葉)
- 6面・「頼まれごとのマナー」宮本 郁夫

要請の内容は、協会内に事務局を設け、専門の学者、消防庁をはじめ主な府県の行政担当者、消費者代表、関係業者による検討委員会を設け、サウナ設備の熱源、形態等を分類、それぞれ安全装置等の構造、設置場所、管理方法を検討しようというもの。

## 全国で20,950人献血協力 献血キャンペーン'95実施結果報告

地区	協賛店	受付人数	献血者数	200ml	400ml	成分	会場
(6月に実施予定)							
〈北海道〉	28						
〈関東〉	52						
千代田		103	76	19	13	44	2
東京		1,913	1,652	361	810	481	30
埼玉		138	136	71	43	22	2
千葉		1,271	1,132	341	338	453	23
神奈川		88	74	22	18	34	1
中部	39						
石川		247	247	122	68	57	5
富山		275	232	152	71	9	8
福井		93	88	46	36	6	1
浜松		203	164	48	48	68	
愛知		908	792	268	246	278	11
岐阜		271	243	121	64	58	8
三重		775	700	245	105	350	7
西部	43						
京都		111	89	41	48	0	1
大阪		1,103	904	312	338	254	16
奈良		49	47	8	6	33	1
和歌山		60	54	21	9	24	1
岡山		680	680	118	100	462	14
広島		96	85	16	18	51	1
香川		81	81	35	13	33	1
高松		67	67	36	29	2	1
徳島		121	121	38	49	34	1
九州	52						
福岡		7,264	5,918	1,684	3,715	519	56
佐賀		756	611	270	212	129	10
熊本		1,437	1,341	338	458	545	18
宮崎		1,021	917	221	330	366	12
鹿児島		1,584	1,389	566	499	324	26
沖縄		1,520	1,404	262	418	724	11
児島		935	850	280	427	143	17
大島		988	856	218	390	248	23
合計	209	24,153	20,950	6,280	8,919	5,751	303

For Beautiful Human Life

### アフタータイムを演出する、爽やかなインプレッション

スキッと香って残らない  
極微香・残香性ゼロ  
新メンズコスメチック

【ヴェクトール】

## VECTEUR

全14アイテム 価格2,000～3,000円(税抜)

「純」と「澄」——  
クオリティを追求した  
女性用自然派高級化粧品  
(全品・無着色・無香料)

【ピュアマージュ】

## Puremaje

全3タイプ 価格3,000～4,000円(税抜)



5品セット(例)



3品セット(例)

ご用命・お問合せは全国の **ニトリ・カネボウ** レジャー代理店へ 総発売元: 日理株式会社 東京店/東京都荒川区東日暮里6-39-15 (03)3803-1211代 大阪店/東大阪市長田東2-88 (06)746-5300代 **カネボウホームプロダクツ本部 鐘紡株式会社**



ドイツ・サウナマスター特別訓練学校での授業。講師(左端)はDr. コンラディ氏。同氏は91年に京都で開催された「第10回国際サウナ会議」で講演された。

# 「サウナ施設管理士」 新研修講座のここが知りたい

中村教育部会長・山田法規対策部会長に聞く



山田法規対策部会長

中村教育部会長

社団法人日本サウナ協会は新しい資格制度である「サウナ施設管理士」の研修制度を、この平成七年度中に開講する体制を固めた。そこで、同講座の開講をめざして準備を進めている「教育部会」の中村揚一(協会副会長)と「法規対策部会」の山田淳雄(協会副会長)の二人に、サウナ管理士とはどのような制度なのか、受講資格は、講習期間は…など具体的な内容を聞きました。

## サウナの「専門家」養成めざす

「サウナ施設管理士」という新しい資格制度を設けようとするねらいはどこにあるのか。

りですか。

現代のサウナが今後ますます普及し、発展するにはサウナを単なるレジャーから、国民の健康保持、増進に役立てる施設としてとらえて行く必要があります。

このためにサウナの構造、設備を理解し、また国民(顧客)に対し、サウナの知識、効用効果を正しく伝えることのできる専門家が必要になります。

このことから協会では「サウナ施設管理士の養成講座」を設け、所定の課程を経た者に対し、協会として「サウナ施設管理士」の資格登録を与

え、登録者には「サウナ施設管理士」の名称の使用を許可するものです。協会の定款にも「サウナ施設管理者及び施設管理技術者の育成のための講習会の開催及び登録」という資格制度であります。

さらに、サウナ協会はサウナ営業施設に関する衛生の向上及び確保を図ることを目的に、平成六年七月に「サウナ営業施設における衛生確保に関する自主管理基準」を設定しましたが、この基準の確に運用されるよう、「施設管理士」を責任者とするとしてお

## 受講資格の範囲を広げる

「受講できる資格はどうか」  
「必ずしも、営業店のほかに、施設関係業界でも注目して見ますが、そういった方も受講可能ですか。」

受講資格は原則として、社団法人日本サウナ協会会員サウナ施設における店長、支配人等を対象としますが、研修内容が、サウナの生理学、水治療と温泉の生理学、サウナの健康的(または治療的)利用法、構造的原理、設備学、さらにサービスマンとしてのマ

ネジメントと多岐にわたっており、サウナ施設を経営するオーナー、またサウナ施設に勤務する従業員の方々の参加も大いに期待しております。

お問い合わせのように、サウナの基礎知識としてサウナに関する諸法規であるとか、サウナの構造的原理であるとか、設備学を内容としていますが、設備業界関係の方たちで受講を希望される方には是非参加してもらいたいと思

## 早ければ6月に募集開始

「平成七年度中に開講予定ということですが、開講時期のめど、これに伴う受講生募集の時期、講座の期間、受講の教室(会場)などはどうなりますか。」

現在テキストの原稿のまとめをしており、テキストの体裁をととのえ、準備が進めば今年秋に、早ければ九月、遅くとも十一月には開講したいと思

準備を進めています。

講座の期間は一年間とし、サウナ健康士同様に前半、通信教育で所定の課程の単位を取得していただき、最終的には一堂に会して集中講義を受講してもらおう形をとりたく

## 講義と実習の後テストも

「どのような方法で研修講義が行われますか。」

先に説明したように通信教育と集中講義を考慮しており、養成期間は一年で、通信教育で八〇単位、集中講義で二〇単位、計一〇〇単位を習得し

通信教育は、サウナ健康士同様、産能大学に委託し、各テキストの科目に沿ってレポート問題を回答し、論文の提出も考えたいと思

通信教育を終えた後、集中講義をできれば一堂に集めて行いたいと思

大塚製薬

《特長》

- 1 コイン投入口・取出し口が大きくてラクラク。
- 2 商品取出し口が高く、腰をかがめなくてOK。
- 3 デザイン・操作音も病院・公共施設向けに配慮。
- 4 車イスのままでも操作ができます。

商品も人にやさしい

商品はポカリスエット、ポカリスエットステビア、オロナミンC、ファイブミニ、ファイブミニプラス、カロリーメイト、ジャワティ、ネスカフェ、ミロ



「人にやさしい」  
自動販売機  
誕生

バリアフリータイプ



訓練を受ける準備としてエネ  
ルギー形態、熱伝導、熱放射  
蒸発などを理解します。この  
を筆記回答します。

### 理論と実践を統合させる学習

二週間の教育訓練は、毎日  
八時間の授業と、理解の促進  
と試験に備えるための授業後  
の自習を課せられます。教材  
の内容は、サウナにおける人  
体への熱の伝導、サウナ浴課

通信教育は別冊として問題集  
が付いており、受講者はこれ  
を筆記回答します。

へ。フアクター、適用量、適  
用禁忌について学びます。  
授業内容は理論と実際(実  
験)の両面で、理論として呼  
吸、心機能、心拍、血圧など  
の基礎知識を得て、実際に空  
調条件、空気湿度、熱放射を  
測定しながらサウナにより作  
られる状態の健康に有益な理  
由を理解します。

### 神奈川県協会総会

#### 幹部研修会中心に進める

##### 事業計画・予算ともに順調

神奈川県サウナ協会では  
四月十一日「平成七年度総  
会」を相模原市のJNFファミ  
リリーで開催。

総会に先立ち、午前九時  
から相模原ゴルフクラブで  
ゴルフコンペが十五名の参  
加者で行われた。桜花爛漫  
(らんまん)の下、名門コ  
ースでのプレーは、参加者  
全員の素晴らしい思い出に  
なったようだ。今回の競技  
は新ペリア方式で競われ、  
この日から正式に発足した  
賛助会員の株式会社ウッド  
ベル・鈴木氏が優勝した。

前年度から開催された「神  
奈川県サウナ協会ゴルフコ  
ンペ」は大変好評で、毎回  
多数の参加者があり、その  
顔ぶれも揃ってきたので、  
懇親会の席上で各自のハン  
デを決め、次回より採用す  
ることになった。

交互に実習を設け、必要な実  
験、測定などを試みることも  
考えております。

### 基礎と専門の知識を学ぶ

研修講義のカリキュラ  
ムはどのようなものですか。  
大きく分けて、基礎知識と  
専門知識としております。

で、平成六年度と同様に第  
一線幹部研修会を中心に進  
めて行くことになった。  
続いて懇親会が開催され  
た。途中でゴルフコンペの  
表彰式も行い、大いに盛り  
上がり、中締めの後も半数  
近い会員が残る盛会となっ  
た。

### 四国支部第4回定期総会

#### 「震災後のサウナ運営」

##### 講話を聞き質疑応答も

四国支部定期総会は三月  
二十五日午前十一時三分  
から、高松市内のホテルで  
昼食を交えながら、和やか  
に開催された。



開会の挨拶で深田会長か  
ら「阪神大震災後の各店の  
今後の対応、緊急の際の防  
災をもう一度見直す  
必要がある」との意  
見が述べられた。

として、消化器官への影響  
カロリー消費と補給など。

として、サウナの構造と必  
須条件など。「サウナの設  
備学」としてサウナ施設の  
構造と設計の留意点など。

### 優遇策を講じるための要請

「合格すればどのように  
処遇されますか。」

#### 受講料は10万円

「受講料などの費用はい  
くら必要ですか。」

この質問は、サウナ健康士  
の養成研修のときも、協会の  
皆さんから尋ねられたこと  
ですが、協会として、サウナ  
健康士を取得した方々には各  
施設において、できるだけの  
処置をしてほしいと要請し、  
大部分の施設では優遇策が講  
じられています。

### あけぼの健康ランドで献血



四月四日、埼玉県  
岩槻市市原町の「あ  
けぼの健康ランド」  
(日本サウナ協会東  
京都支部会館)では、  
正門に献血車を駐車  
させ独自に献血キャ  
ンペーンを行った。

### 〈あの日のこんな出来事〉

明治33年5月24日

#### 混浴禁止令発せられる

「客の来集を目的とする浴場にお  
いては、十二歳以上の男女をして混  
浴せしむることを禁ず。これに違背  
したる営業者は、二十五円以下の罰  
金に処す。本令は明治三十五年七月一  
日より之を施行す。但府県長官は  
営業者の出願に対し本令施行の日よ  
り起算して一年以内の範囲において  
浴場の設備を為すに必要な期間、  
本令の適用を猶予することを得。」  
明治三三年五月二十四日、内務省は  
このような「男女混浴禁止令」を発  
した。

平成6年度サウナ健康士集中講義筆記試験問題

● 次の各問の指示にしたがって正解を解答用紙に記入しなさい。

- 問題1. 業法と言われる法律で次のうち該当しないものはどれか。  
 (1) 公衆浴場法  
 (2) 倉庫業法  
 (3) 民法  
 (4) クリーニング業法

問題2. サウナ浴の実験的データについて誤っているものはどれか。(正解は2つ)

- (1) 血圧は入浴直後に急上昇し、やがて上下しながらしだいに低下する  
 (2) 体温は一定だが新陳代謝が良くなるため発汗が増える  
 (3) サウナ浴は循環器だけでなく身体全体の鍛練による  
 (4) 脈拍は入浴後はゆっくりとなりしだいに速くなる  
 (5) 入浴中の酸素摂取量すなわちエネルギー消費量は入浴前に比べ増える

問題3. 平均的人間の表面積で、肩まで湯につかった場合にかかる水圧で次のうち正しいものはどれか。

- (1) 約20kg  
 (2) 約300kg  
 (3) 約700kg  
 (4) 約1,200kg

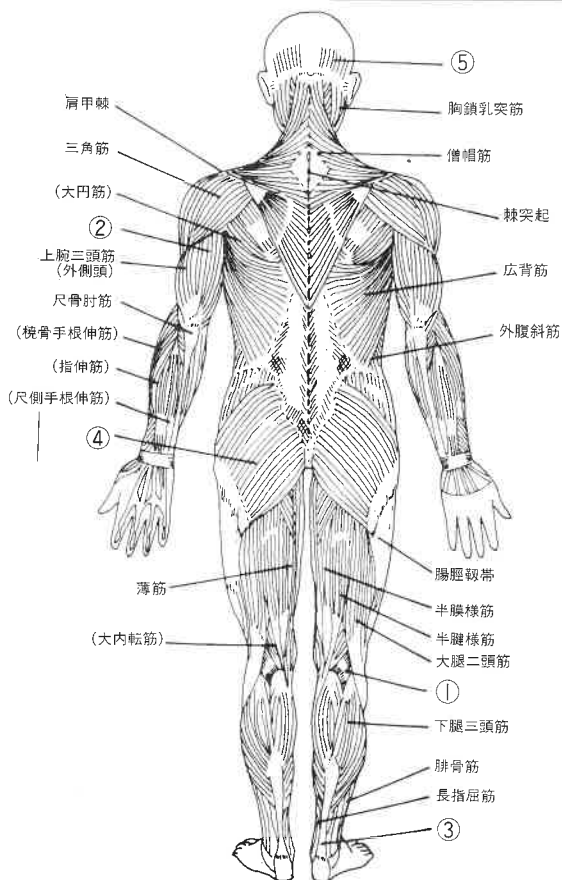
問題4. 日本人の健康上快適な気温とは、次のうち正しいものはどれか。

- (1) 12℃～14℃  
 (2) 15℃～17℃  
 (3) 18℃～20℃  
 (4) 21℃～23℃

問題5. 次の図は身体の筋肉(背面)とその部位名称を示したものである。

図の線で示した①～⑤の部位の名称を下記の語群から選び、その記号(ア、イ、ウ、エ、オ)を解答用紙に記入しなさい。

全身のおもな筋(背面)



語群

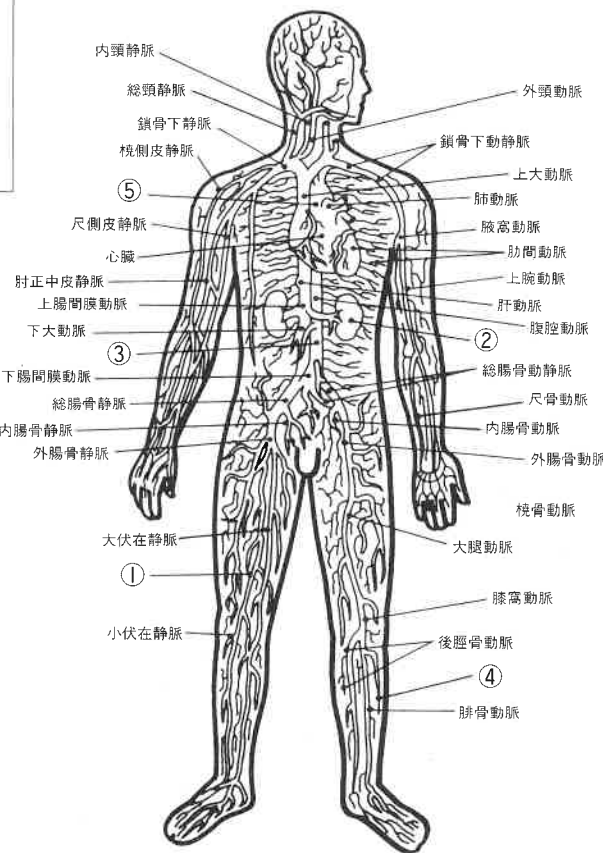
- ア. 後頭筋  
 イ. 上腕三頭筋(長頭)  
 ウ. 大殿筋  
 エ. ヒカガミ  
 オ. アキレス筋

試験問題Aの解答

問題1	3	問題2	2	4	
問題3	4	問題4	3		
問題5	①	②	③	④	⑤
問題6	エ	イ	オ	ウ	ア
問題7	①	②	③	④	⑤
問題8	エ	イ	ウ	オ	ア
問題9	2	問題10	1		
問題11	2	問題12	3		

問題6. 次の図は血管系の全景とその部位を示したものである。図の線で示した①～⑤の部位の名称を下記の語群から選び、その記号(ア、イ、ウ、エ、オ)を解答用紙に記入しなさい。

血管系の全景



語群

- ア. 上行大動脈  
 イ. 腎臓  
 ウ. 腹大動脈  
 エ. 大腿静脈  
 オ. 前脛骨動脈

問題7. 衣服気候で次のうち誤っているものはどれか。

- (1) 保温性  
 (2) 乾燥性  
 (3) 通気性  
 (4) 吸湿性

問題8. 公害で現在問題となっているもので、次のうち誤っているものはどれか。

- (1) 台風による洪水  
 (2) 工事現場の振動  
 (3) 家庭排水による水質汚染  
 (4) 交通騒音

問題9. 次のお客様に好かれる人の条件で、次のうち誤っているのはどれか。

- (1) 自分から挨拶する  
 (2) 知識をひけらかしたり利口ぶる  
 (3) 言葉遣いがいいねいで、相手を傷つけない  
 (4) つねに自分の姿勢に自己反省の態度がある

問題10. 1回のサウナ浴で身体からでる水分の量を記したが、次のうち正しいものはどれか。

- (1) 50～100g  
 (2) 100～200g  
 (3) 300～800g  
 (4) 1kg～2kg

新商品情報 アンテナ

ポンとボタンを押すだけ  
 119番へ即・確実に!

火災専用非常通報装置

火事だ!と119番へ通報しても、うろたえて肝心の出火の場所(住所)や店名(名前)が出てこないことがよくある。このとき電話回線に接続された「火災専用非常通報装置LD-119PS」の119番通報ボタンを押すと、場所、店名を

正確に伝えてくれる。大勢のお客様が四六時中、館内に滞在されているサウナ、健康ランド、カプセルホテルなどは、特にお客様の安全が最優先されるだけに、この「119番非常通報装置」の備えがあらば心強い。



この画期的な非常通報装置は、電子機器メーカーの「オムロン株式会社」(大阪市中央区城見1)と「株式会社エルデイス」(大阪市北区中津1)の協力で開催されたもので、平成七年一月から発売開始、このほど(株)日本サウナ協会推奨商品に認定された。

救急車の要請もできる

① 録音したメッセージを伝える  
 ② 日本消防設備安全センター認定なので通報があれば必ず消防出動がある  
 ③ 通報の際、消防署と相互会話することも可能で、救急車の要請もできる  
 ④ また、管理者など任意の1カ所に通報内容と同じメッセージを伝える  
 ⑤ 停電の場合も予備電池で約二十分間作動する  
 ⑥ 寸法は二三三×一〇一×四五ミリ。

その特長は、①いま使っている電話機に接続するだけ  
 ② ボタンを押すと消防署へつながり「火事です、火事です、こちら〇〇(住所)△△(名前)です」とあ

価格は傷害保険付で一台九万八千円(税別)。問い合わせは「総代理店」株式会社エルデイス管理販売 〇6(552)9999

# 新風吹き込む

## ル・サウナ&プチホテル フロリダ・キーズ

(千葉)

JR、京成、モノレールが集中している千葉駅前に広がる繁華街の真ん中に、ちよっとおしゃれなヘル・サウナ&プチホテルの看板が目をはびく「フロリダ・キーズ」(千葉市中央区富士見2)が今年二月十九日



からオープン(三月六日サウナ協会加入)している。この店は千葉健康ランド(同区村田町、川島四郎社長、サウナ協会千葉県支部会長)の姉妹店で、リラクセーションをテーマに、アメリカの有名リゾート地をイメージして作り上げたカプセルホテル併設の都市型サウナである。お風呂は健康ランドのノウハウを取り入れ、また簡易宿泊のイメージが強いカプセルホテルの名称をやめて「プチホテル」に改め、室内の色彩や調度品などもあわせて、全般にグレードアップに努め

フロリダ・イメージの浴室

ている。それに女性従業員は制服はフロリダのリゾート風である。自社ビルの活用で、建物の床面積は約一八三平方メートル、延べ面積約六六六平方メートル。一階と地下一階はブティック店(テナント)。二、三階がプチホテル八八ルーム、四階がフロントとル・サウナロッキング一三四個、五階がレストラン、マッサージコーナーなどとなっている。

### 塩サウナ・本場あかすり評判

お風呂は、遠赤外線サウナをはじめ塩サウナ、超音波ジェットバス、水風呂が揃っているが、特に塩サウナは関東では珍しい存在で

喜ばれる。一方、本場韓国式をあかすりが人気を呼んで、同店の目玉になっている。これには一五分、三分、六〇分の三つのコース

があるが、六〇分の場合、あかすり、全身マッサージ(オリーブ油、牛乳)シープ(フェイシャル)顔パック(きゅうり、ヨーグルト、たまご)シャンプーといった全身マッサージエステといった快適メニューで九千円である。

ル・サウナの料金は、早朝割引一五〇〇円、昼間の通常料金二〇〇〇円、0時以降の深夜割増料金二五〇〇円である。プチホテルの



上は遠赤外線サウナ室。下は塩サウナ。



**お便り**  
ください  
会員各位のコミュニケーションの場として「SAUNA」の紙面を生活用ください。会社の行事や人事異動、レクリエーション、同好会活動など何でも歓迎します。  
(株)日本サウナ協会  
SAUNA係

## 阪神大震災義援金157万円に!

阪神大震災の被災者に対し、協会会員から集めた義援金百万円が、日本赤十字社に寄託されたことは、本紙2月号に掲載されましたが、その後さらに会員各施設から義援金が寄せられ、四月二十日に再度日本赤十字社に対し、五十七万円が寄託されました。前回は合わせ、百二の会員施設から合計百五十七万八千十三円の義援金が寄せられたこととなります。日本赤十字社から日本サウナ協会に対し厚くお礼が述べられております。義援金をお寄せいただきました会員の皆様、本当にありがとうございました。



協会・五味専務理事から日本赤十字社・大給赤十字社員課長に義援金が渡される

### 賛助会員との意見交換会

三月二十三日、株式会社ウェルビー本社会議室(名古屋市中区栄3)で、中部地区の協会本部賛助会員および愛知県支部賛助会員の十五社二十名が、本部から若林次長、愛知県支部から古屋事務局長が出席して、初の「意見交換会」を開催した。新商品の紹介を行うことなどが説明された。



- #### 賛助会員(新会員)紹介
- 4月1日付で賛助会員に加盟されました。よろしくお願致します。会社名、所在地、電話(FAX)、代表者、取扱業種の順(敬称略、申込順)。
- 株式会社フタバ化学**  
・名古屋市中村区沖田町390  
・052-471-1111 <052-471-1112>  
・代表 志水 徹男  
・化粧品、石けん、洗剤製造販売
  - 株式会社ホウエイ**  
・福岡市東区箱崎ふ頭6-6-1  
・092-633-3933 <092-633-6227>  
・代表 中田 春昭  
・タオル及び繊維製品の輸入販売
  - オムロン株式会社**  
・大阪市中央区城見1-2-27  
クリスタルタワー28F  
・06-949-6014 <06-949-6028>  
・参与 遠山 岬  
・火災専用非常通報装置  
「LD-11PS報知器」
  - 株式会社コトブキ**  
・大阪市淀川区西宮原1-4-11  
・06-396-5111 <06-396-5118>  
・代表 深澤 重幸  
・スリープカプセル製造販売
  - 株式会社ヤクルト本社**  
・東京都大田区池上6-30-3  
・03-3755-7501 <03-5700-7119>  
・代表 桑原 潤  
・乳製品、食品等販売
  - アサヒビール株式会社大阪支社**  
・大阪市中央区城見1-3-7  
松下IMPビル24F  
・06-944-8601 <06-944-8688>  
・支社長 田淵 実  
・ビール製造販売
  - 朝日生命保険相互会社**  
・東京都新宿区西新宿1-7-3  
・03-5322-5491 <03-3344-5751>  
・代表 富田 清  
・生命保険業

—安全を守る技術で安心を実感—

# 浴室の床の滑り止め新工法!!

Lanfield.SSJ

## 全国32ヶ所の拠点で 多数の施工実績有

- タイル、御影石、大理石等の床材に適した液剤でNONSLIP加工をします。
- 床の表面にはほとんど変化がなく美観を損なうことはありません。
- ミクロン単位の凹凸が吸盤の役目をする事で摩擦係数が飛躍的に向上し滑りが止まります。
- 独自の脱脂処理と後処理により施工後のメンテナンスに於いて又メリが取れ易くなります。
- 施工は営業時間に支障なく施工後はすぐ使用できます。PL法の対策と致しましても最適です。

部内・カプセル&プチホテル ミナミ

(お問合せ先) 東京都渋谷区代々木2-13-6 YU-WAビル5F TEL(代表) 03-3379-5203 (株)ランフィールドSSJ



# 現代お風呂事情



千葉健康ランドの全景



バラエティーに富んだ浴場

千葉市  
レジャーの殿堂  
千葉健康ランド

タオルとともに、入浴に不可欠なのがせっけん。かつて固形石鹸から、時代は液体のボディソープへと移行しつつある。各地の浴場施設でも当然

り前のように、ボディソープを見かけるようになったが、この普及は㈱フタバ化学の功績によるところが大であることは、自他共に認めるところだ。

## ボディソープへのこだわり！

リーフルアロエ  
㈱フタバ化学



南 取締役

同社はパームヤシ油にアロエエキスを配合したリーフルアロエボディソープをいち早く発売。全国のリゾートホテルや観光旅館等の浴場施設一万二千軒を文字通りせっけん(席捲)、今日ではお風呂の真打ちともいえるサウナ・健康ランド業界へ積極的な展開を図ろうとしている。

◇ ◇

昭和六十一年オープン以来足掛け十年。お風呂ファンの「憩いの広場」としてすっかり定着、連日大にぎわいをみせている関東屈指の遊浴施設「千葉健康ランド」は、先頃リーフルアロエボディソープを導入した。プール風呂、薬仁湯、超

さらには日によって牛乳風呂を特設。  
「贅沢な気分になれる」  
「女性のお客様には大変ご好評を頂いております」と、取締役の南義五郎氏は語る。また、露天風呂には、アロエ、ジャスミン、ゆずなど日替りで健康浴を

お問合せは㈱フタバ化学  
サウナ事業部  
TEL 〇五二  
八四七一一一一一まで！

# 頼まれごとのマナー

経営コンサルタント 宮本 郁夫

われわれは、一人で生きていくわけではなく、互いに助けたり助けられたりして生きている。人に頼みごとをして助けってもらうこともあれば、人から頼まれて何かをするということもある。いわゆる「持ちつ持たれつ」生きているわけである。

人に対して頼みごとをする場合には、それ相応のマナー、礼儀をつかさなければならぬ。だが、頼まれる場合には、特別にマナー

礼儀などは必要ないと考えている人が意外と多いのに驚く。

人から頼まれる場合にもやはりマナー、礼儀がありそれを守らないと、人間関係を支障をきたすことが少なくないのである。では、人から何かを頼まれた場合どのようなマナー、礼儀があるのか、その重要なものを以下で指摘してみよう。

(1)ムリして引き受けない  
自分にあまり力がないとき、友人が借金を頼み込

あるが、やはりこちらから連絡するのがマナー、礼儀というものである。そうした積極さが相手との信頼関係を強固にするのである。(4)恩に答える態度はとらない

(5)断るときは丁寧に理由を説明する  
頼みごとが引き受けられない、約束ごとを守れないと思つたら、曖昧な態度をとらず、はっきりと断ることである。だが、断り方が問題である。相手の話を十分聞かずに、無下に「できない」とか「ダメだ」と断つたのでは、相手を傷つける。断る場合には、それなりのマナー、礼儀に則つて断らなければならない。とくに留意しなければならないのは、なぜ断るのか、断る理由をはっきり、ていねいに説明して、相手にこちらの状況、立場を理解してもらうことである。

頼みごとをされ、それをすぐ実行したにもかかわらず、依頼人に対して何の連絡もしないで放っておく人がある。こうした態度をとる人もマナー、礼儀に欠けるといえよう。依頼されたことを実行したら、その結果について依頼人に連絡するのは、頼まれた人の義務である。「頼まれてしたことだから、依頼人に連絡するのは当然」と思いがちで

人の頼みごとを引き受けるといことは、古い言い回しだと、相手に貸しを与えた」ということになり、心理的に優位に立つたことを意味する。相手よりも心理的に優位に立っていると意識があると、どうしても態度が大きくなり、相手に無理難題を押しつけることになりかねない。こうした態度をとればどうなるかは自明のことである。そこで、依頼人に対しては、恩に答えるような言動は厳に慎み、謙虚な態度をとるよう心がけなければならぬ。

昭和14年東京生まれ。経営コンサルタント。とりわけ管理者に対する能力開発、教育を得意とする。著書「仕事別世代別・男女別、部下を動かす」ほか。

# 天然カルシウム温泉。

医薬部外品



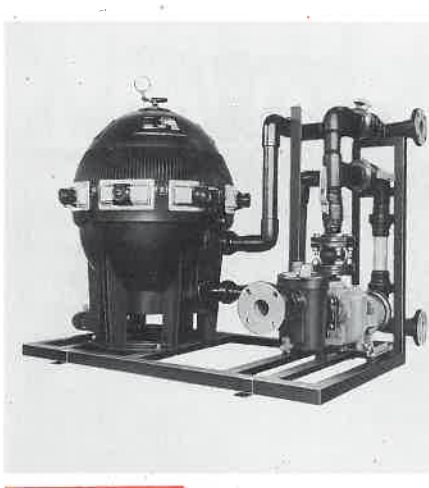
集客力アップにご検討ください。

カルシウム温泉システムは、二股ラジウム温泉(北海道)の沈積物である石灰華(湯の華)の天然原石が入った装置に濾過したお湯を循環させ、その原石の成分を溶融するシステムです。自然の温泉並みの効果で、素晴らしい気分が楽しめます。

## 国産の50%のベスト。

## 世界の濾過機。

世界最大の濾過機メーカー!米國ステライト社。先進的技術とコストダウンにより、今、世界で最も人気のある濾過機です。砂濾過とカートリッジ式の両タイプ揃えており、湯水・プール・浴槽など幅広い分野でご利用いただけます。



ステライト濾過機