



社団法人  
日本サウナ協会

# SAUNA

**9月/206号**

発行所 社団法人日本サウナ協会  
 〒東京 03(5275) 1 5 4 1 (直)  
 F A X 03(5275) 1 5 4 3  
 〒102 東京都千代田区六番町1  
 (番町1番館ビル2F)



第12回

## 全国サウナ祭

期間  
10月10日～31日

全国サウナ祭、参加店でご入浴いただいたお客様に…

スピードクジで疲労回復サウナ健康サービスが

### 187,000本当たる!

### 喜びが2倍 Wチャンス

さらにラッキーポイントを集めると副賞として素敵なプレゼント進呈

★賞品目録

- A賞 サウナ健康サービス券 20枚セット ……20本
- B賞 サウナ健康サービス券 8枚セット ……100本
- C賞 サウナ健康サービス券 4枚セット ……300本
- D賞 サウナ健康サービス券 2枚セット ……800本
- E賞 サウナ健康サービス券 1枚 ……6,000本
- F賞 全国共通サウナ半額券 ……30,000本
- G賞 全国共通サウナペア券 ……150,000本

★副賞

主催 社団法人 **日本サウナ協会**  
 JAPAN SAUNA ASSOCIATION  
 本部 〒102 東京都千代田区六番町1(番町一番館ビル2F) PHONE(03)5275-1541

協賛(敬称略) **大塚製薬**  
**オロナミンCドリンク**



社団法人日本サウナ協会として、国民(顧客)に対し質の高いサービスを提供する目的の「サウナ健康士」の第一期生が、本年八月一日誕生した。

昨年九月、全国から三百六十三名の受講者を迎えて開講された「サウナ健康士養成研修講座(厚生省後援)は、約六か月間の通信教育、今年四月から五月にかけての集中講義が行われ、筆記試験に合格した三百三十六名が、「サウナ健康士」の資格登録を終えた。(2、3面に資格登録者名簿を掲載)

# 期待される 質の高いサービス

## 初のサウナ健康士336人登録!

第12回全国サウナ祭のポスターができた。今年のテーマは「サウナが好き、健康が好き」。父・息子・娘の健康な汗が光る。今年の賞品はサウナ健康サービス券(マツサージ券)が主体。A賞はこの20枚セット。以下G賞の全国共通サウナペア券まで合わせて18万7千本が当たる。また、ラッキーポイントによる賞品も各店で趣向をこらしている。

2～3面・サウナ健康士登録者名簿 4～5面・サウナ協会営業施設調査分析 6面・支部協会の活動=北海道/沖縄/福岡 7面・繁盛店「サウナオーロラ」(金沢)

For Beautiful Human Life



## アフタータイムを演出する、爽やかなインプレッション。

新鮮なシトラスフローラルの香りが、使用后すばやく消えて、あとには爽やかな印象だけが残ります。洗練されたナチュラル指向、「ヴェクトール」シリーズ。

カネボウ 新メンズコスメチック  
**VECTEUR**  
 極微香・残香性ゼロ



カネボウヴェクトール  
 全13アイテム 価格1,500～3,000円(税抜)

芸術化産業をめざす  
**Kanebo**  
 FOR PROFESSIONAL

# 「サウナ健康士」の皆様へ

厚生省生活衛生局指導課長 鈴木 望



鈴木 課長

この度、社団法人日本サウナ協会が推進されていた「サウナ健康士」の第一回の資格登録が行われました。登録されました皆様方には心からお祝い申し上げます。

今日、社会はめまぐるしく移り変わり、様々な生活の中で人々のストレスは増大しております。

また、高齢者社会の進展による健康志向や余暇時代の到来など、生活環境が大きく変化しており、サウナ浴に対する期待もますます大きいものとなっております。サウナ等の利用者も、年々ふえてきています。サウナ健康士となられました皆様方は、利用者に対して健康維持増進のために、サウナ浴を安全で衛生的に実施できるよう指導し、効果的に入浴前後の運動指導を行い、質の高いサウナ浴の提供をされることに大きく貢献されています。

今後、皆様方が、なお一層の努力を重ねられまして、快適な入浴生活と国民の健康の増進に大きく寄与されるよう切に願う次第であります。  
「サウナ健康士」となられた皆様方の今後のご活躍とますますのご発展を期待いたします。

8月30日、泉興業株式会社（東京都墨田区）の楽天地グランドサウナで「サウナ健康士」に合格した従業員7名に、同社林起久雄社長から「登録証」が授与された（写真左）。受けた従業員らは「これをはげみに、より一層がんばりたい」と喜びの表情で抱負を述べた。



「サウナ健康士登録証」の授与式  
泉興業(株)楽天地グランドサウナで(東京)

- 193246 杉山 暁巨 グリーンランド小倉
  - 193247 住野トヨ子 サウナラッキー
  - 193248 宗雲すみ子 グリーンランド中洲
  - 193249 田上 春美 サウナウェルビー福岡
  - 193250 高村美佐子 サウナウェルビー福岡
  - 193251 竹田 理咲 サウナアーバン
  - 193252 田中美代子 サウナウェルビー福岡
  - 193253 田辺 富子 小倉サウナプラザ駅前
  - 193254 玉置 悦子 博多サウナプラザ
  - 193255 竹馬ひろ子 小倉サウナプラザ駅前
  - 193256 千々岩 ちづる サウナクール
  - 193257 釣船 富子 小倉サウナプラザ鍛冶町
  - 193258 土井キヨ子 グリーンランド天神
  - 193259 戸部田陽子 小倉サウナプラザ鍛冶町
  - 193260 鳥居佐代子 小倉サウナプラザ駅前
  - 193261 長井 桂子 グリーンランド小倉
  - 193262 長井 道子 グリーンランド小倉
  - 193231 中川 睦美 小倉サウナプラザ駅前
  - 193314 永田フサエ サウナクール
  - 193263 成松 三紀 サウナウェルビー福岡
  - 193264 西 直枝 サウナウェルビー福岡
  - 193265 橋本 則子 サウナクール
  - 193266 秦 とし子 サウナウェルビー福岡
  - 193267 島山 節子 サウナウェルビー福岡
  - 193268 濱 ヤス子 博多サウナプラザ
  - 193269 浜野三枝子 サウナウェルビー福岡
  - 193270 林 美津香 グリーンランド小倉
  - 193271 平田 洋子 サウナウェルビー福岡
  - 193272 福田 裕子 グリーンランド天神
  - 193273 藤井ひとみ 小倉サウナプラザ駅前
  - 193274 真崎 洋子 サウナウェルビー福岡
  - 193275 松尾 京子 小倉サウナプラザ鍛冶町
  - 193276 松原 和子 サウナラッキー
  - 193277 松村マリ子 小倉サウナプラザ鍛冶町
  - 193278 松本 邦恵 サウナウェルビー福岡
  - 193279 松本ひとみ グリーンランド中洲
  - 193280 宮川ミツグ サウナラッキー
  - 193281 宮永 操 小倉サウナプラザ鍛冶町
  - 193282 宮本やよい サウナウェルビー福岡
  - 193283 三好 雅美 小倉サウナプラザ駅前
  - 193284 森 信子 小倉サウナプラザ駅前
  - 193285 森永 幸子 小倉サウナプラザ鍛冶町
  - 193286 森永みよ子 小倉サウナプラザ鍛冶町
  - 193287 山口三津子 グリーンランド天神
  - 193288 山崎 和子 グリーンランド天神
  - 193289 山中 幸子 小倉サウナプラザ鍛冶町
  - 193290 吉永彌恵子 サウナアーバン
  - 193291 若林比都美 グリーンランド小倉
- 〈長崎県〉
- 193292 植田ナオミ ロイヤルサウナ
  - 193293 浦川 政代 サウナサン

- 193294 山口 栄子 サウナサン
- 〈大分県〉
- 193295 田原美智子 サウナ境
- 〈宮崎県〉
- 193296 梅田 和代 マリックスサウナ
  - 193297 大村由紀子 マリックスサウナ
  - 193298 黒木 末子 サウナMIYAZAKI
  - 193299 村尾 房香 サウナMIYAZAKI
- 〈沖縄県〉
- 193300 赤嶺 キヨ グランドキャッスルサウナ
  - 193301 赤嶺レイ子 ホテルシティコート那覇
  - 193302 秋山 敏子
  - 193303 伊佐美津子 グランドキャッスルサウナ
  - 193304 石原恵美子
  - 193305 上江洲笑子 グリーンサウナ
  - 193306 上原 桂子 那覇東急ホテルサウナ

- 193307 上間 春枝
- 193308 浦崎 孝子 グランドキャッスルサウナ
- 193309 運天江美子 ホテルエッカグリーンサウナ
- 193310 大嶺 キク
- 193311 小沢 義博 那覇東急ホテルサウナ
- 193312 喜友名 留美子 那覇東急ホテルサウナ
- 193313 金城 勉
- 193315 國吉 孝子 グランドキャッスルサウナ
- 193316 国吉 敏江 ホテルエッカグリーンサウナ
- 193317 蔵 キヨ 那覇東急ホテルサウナ
- 193318 桑江恵美子 那覇東急ホテルサウナ
- 193319 米須 富
- 193320 崎濱 竹子 キングサウナ
- 193321 佐久本敏子
- 193322 佐藤 勝枝 那覇東急ホテルサウナ
- 193323 島袋 嶺子

- 193324 高良 キク ホテル山の内サウナ
- 193325 玉城八重子 グランドキャッスルサウナ
- 193326 知念 愛子 那覇東急ホテルサウナ
- 193327 照屋 艶子
- 193328 仲曾根澄子 グランドキャッスルサウナ
- 193329 仲間 世子 ホテル山の内サウナ
- 193330 福地 文子 那覇東急ホテルサウナ
- 193331 普天間ツル ホテルエッカグリーンサウナ
- 193332 松堂 京子 那覇東急ホテルサウナ
- 193333 本永 幸子 ホテル山の内サウナ
- 193334 吉里 盛栄 那覇東急ホテルサウナ
- 193335 吉元 直美 グランドキャッスルサウナ
- 193336 吉元 裕子 グランドキャッスルサウナ

## ロイヤルブルーの静寂



### ロイヤルコペンハーゲンメンズ化粧品

北欧の自然の静けさをモチーフにした気品と  
伝統の薫りのメンズ化粧品が、このたび  
世界で初めて業務用製品になりました。  
澄んだブルーのボトルからアンバー・ウッド系の香りが漂います。

お問い合わせ：代理店 株式会社 東京キャニオン

東京都中央区日本橋箱崎28の1  
TEL.03-3661-5301 FAX.03-3661-5302

おめでとうございます！
サウナ健康士 第1期生 336名資格登録

サウナ健康士第1期生資格登録者名簿(平成5年8月1日)。敬称略、支部、登録番号、氏名、店名の順に、また氏名は、勤務店の府県別の50音順に掲載しました。

Table with 5 columns: Registration No., Name, Branch, and others. Rows are categorized by prefecture: 北海道, 千葉県, 東京都, 北陸, 愛知県, 三重県, 関西, 兵庫県, 岡山県, 広島県, 四国, 福岡県.

# サウナ協会営業施設調査分析

## 普通湯・泡風呂・水風呂の3点セットが主流だ!

本報告は平成三年八月、(社)日本サウナ協会が協会加盟企業各社に対して行った「サウナ営業施設調査」の集計結果である。

最近のサウナ事業は、サウナ単独店から健康センターのような総合レジャーセンター、クアハウスへの導入あるいはカプセルホテルとの併設、またスポーツクラブの付帯など、さまざまな形態が普及してきている。そうしたサウナ業界であるが、これまで経営の実態についての全国調査がほとんど行われていなかった。今回の調査は同協会が公益法人化して行った最初のものである。

サウナ施設は主として、脱衣室、浴室、サウナルーム、マッサージ室、休憩室から構成されている。

サウナ事業は、繁華街、駅前立地から発生した。ビジネスマンが夜行列車で早朝到着し、サウナでさっぱりする。あるいは夜行列車の出発前にひと風呂浴びる。盛り場立地は飲食後の仮眠

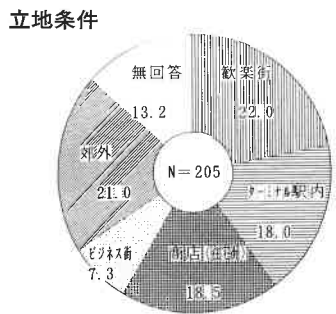
七〇年代に入り、人口の都市集中化によってベッドタウン化が進むと、郊外住宅地にもサウナ営業店が増加した。その後サウナ事業は安定成長してきたが、ラドン温泉、薬湯の出現、フィットネスクラブの発展、大型の健康センターの登場などで営業形態が複合、混在し今日に至っている。

サウナ収容人数を計るのは脱衣室のロッカー数である。男性用は小規模な五〇台以内が三六店(一七・六%)。五〜二〇〇が九七店

の併設、またスポーツクラブの付帯など、さまざまな形態が普及してきている。そうしたサウナ業界であるが、これまで経営の実態についての全国調査がほとんど行われていなかった。今回の調査は同協会が公益法人化して行った最初のものである。

サウナ施設は主として、脱衣室、浴室、サウナルーム、マッサージ室、休憩室から構成されている。

サウナ事業は、繁華街、駅前立地から発生した。ビジネスマンが夜行列車で早朝到着し、サウナでさっぱりする。あるいは夜行列車の出発前にひと風呂浴びる。盛り場立地は飲食後の仮眠



\*単位は%。以下同様

### 安全で衛生的な施設を

#### 会員施設の実態を調査

サウナ業が、健康産業として国民の健康、保健に役立つ意味から、国民(顧客)に対して安全で衛生的な施設を提供する役割があります。

このことから社団法人日本サウナ協会として、自主的に安全で衛生的な施設を目指すため、協会会員施設

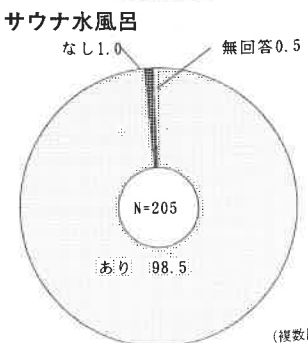
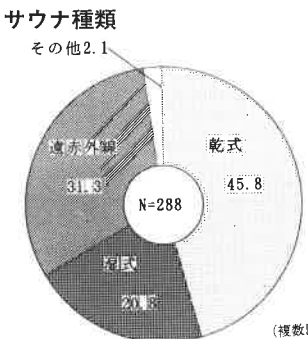
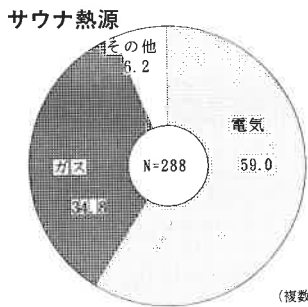
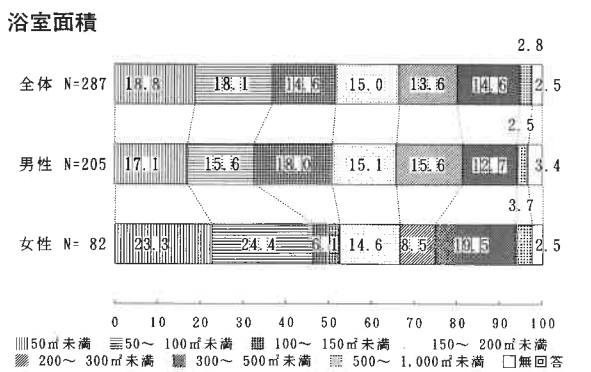
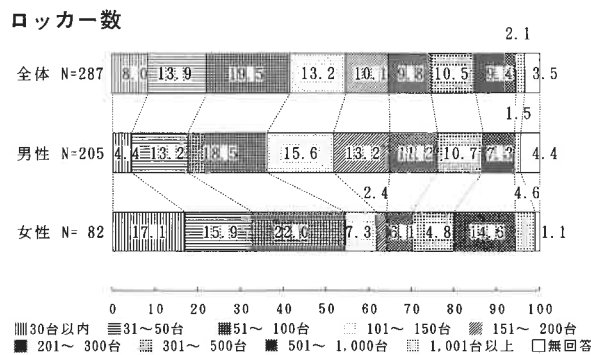
の実態を把握すべく、平成三年夏に「サウナ営業施設実態調査」を行いました。

会員皆様のご協力により約七四%という高い回答が寄せられ、この調査結果を集計、分析し、サウナ施設の構造設備、衛生管理について「サウナ営業施設における衛生確保に関する自主

管理マニュアル」としてまとめ、平成四年夏より、協会会員施設において、このマニュアルが順守され、自主的に衛生基準が確保されているところと見られます。

このマニュアルで約一年間試行が行われ、同会員の施設でマニュアルに沿った構造設備、衛生管理が実施された時点で、本格的に協会として「サウナ営業施設における衛生等管理自主基準」の設定が行われることになりました。

### 脱衣室のロッカーは51~200台が97店と半数近く占める



で四七・三%と半数近くになる。五〇一台以上の大規模になると一八店。八・八%である。逆に女性用は一〇〇台以下が四五店で五五・〇%を占める。

一般にサウナ業は男性中心であり、女性利用は少なく小規模である。大型施設はよりファミリー、グループ、カップルの男女利用が多くなることがうかがえる。

五〇一台以上のロッカーはおそらく健康ランド型であろう。

ここに掲げます記事は、レジャー関係の雑誌、資料の発行、セミナーの開催など、レジャー関係では日本屈指の総合ユニコム株式会社「月刊レジャー産業資料」八月号で、「アクアビジネス(水を媒介とした事業)を特集し、そのなかで前述の「サウナ営業施設実態調査」結果を分析して掲載したものを、協会関係紙「SAUNA」に転載させてもらいました。

男性の浴室面積は五〇〇㎡未満までの間に分散している。女性は一〇〇㎡未満までが三九店で四七・七%を占めている。また洗い場面積は男女とも五〇㎡未満までが過半数を占めている。

サウナルーム面積は、男性で三〇~五〇㎡未満が最も多く二九店(一七・六%)、二〇~三〇㎡未満が一八店(一七・一%)。女性は三〇~五〇㎡未満が一店(二五・六%)、次いで一〇

浴室面積は、男性は一〇~二〇㎡未満までが二六店(二四・八%)、次いで六〇㎡以上一八店(一七・一%)と続く。女性は一〇㎡未満が一四店(三三・五%)、

## おもてなしの心が光ります

POLA

男性用化粧品

シャンプー・リンス  
フェイス&ボディシャンプー

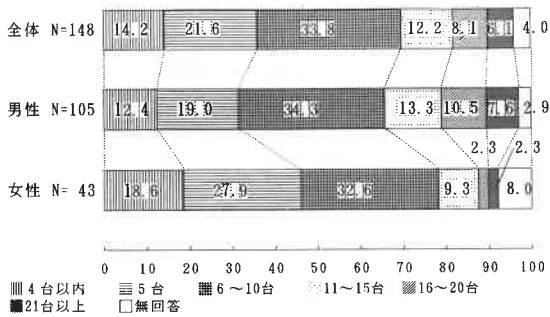
女性用化粧品

ポーラ is (アイエス)化粧品

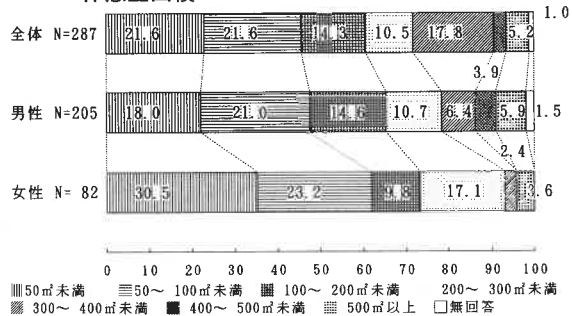
肌、髪をいたわるソフトでマイルドな使いごち。ハイグレード&スタイリッシュな業務専用化粧品。愛され、親しまれるお店づくりをさやかに応援します。

お問い合わせは 株式会社POLA化粧品本舗 国内is事業部  
〒141 東京都品川区西五反田2-2-3  
TEL 03-3494-7115  
FAX 03-3494-8141

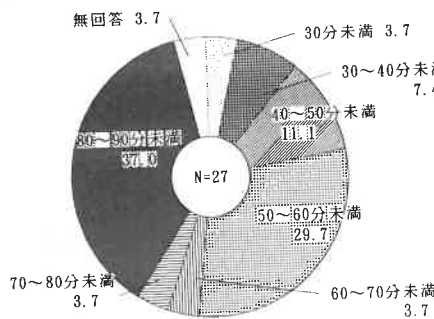
### マッサージ台数



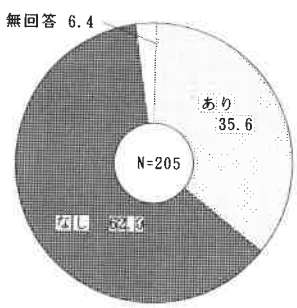
### 休憩室面積



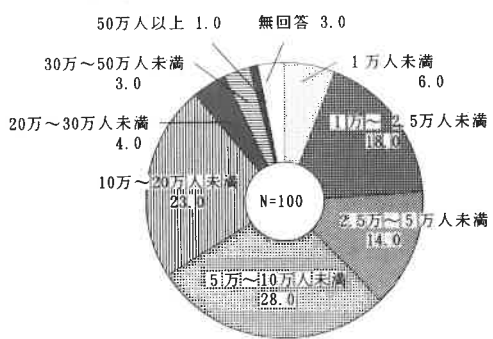
### 休憩時間



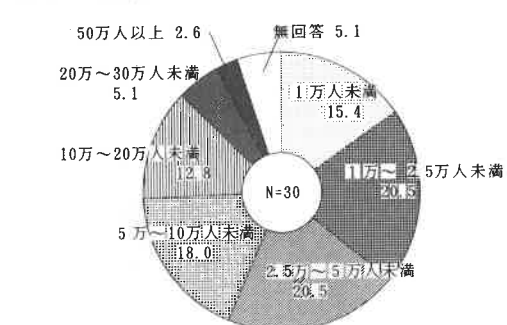
### 宴会場の有無



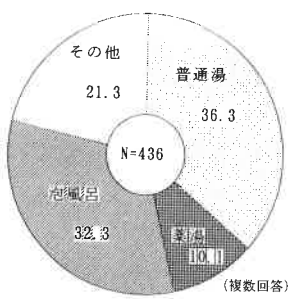
### 入浴者年間総数 (男性)



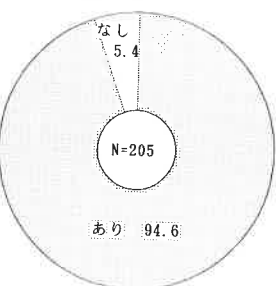
### 入浴者年間総数 (女性)



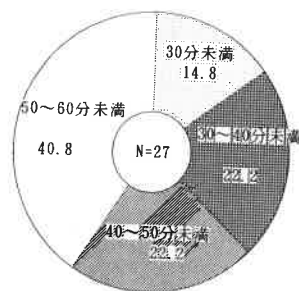
### 浴槽種類



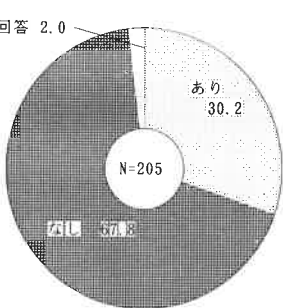
### マッサージ室の有無



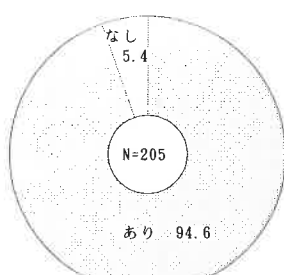
### マッサージ使用時間



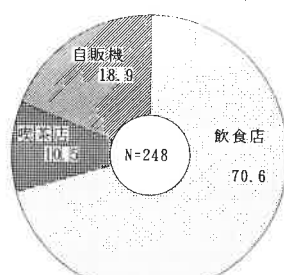
### カラオケの有無



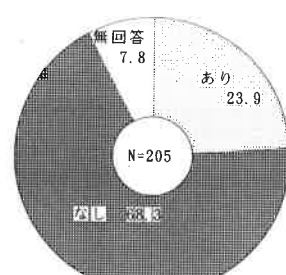
### 飲食施設有無



### 食品衛生法との許可形態

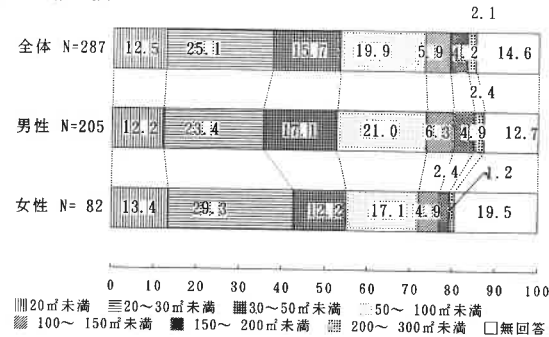


### 旅館業の許可

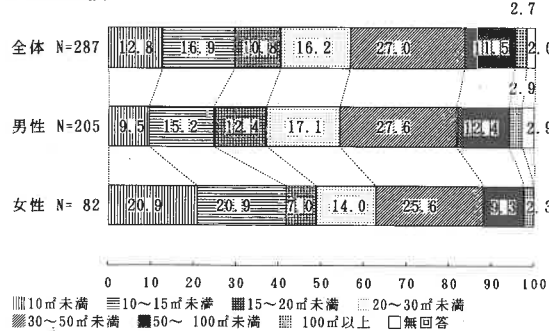


次いで六〇㎡以上が一二店(一七・九%)と規模格差が極端である。浴槽の種類は普通湯が一五八店(三六・三%)、泡風呂(ジャグジ)が一四一(三二・二%)、次いで薬湯となっている。

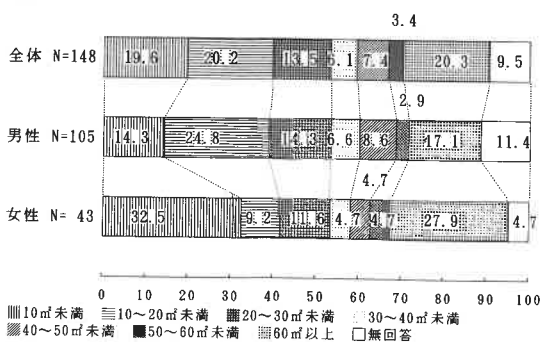
### 洗い場面積



### サウナ面積



### 浴槽面積



### 〈休憩室〉

サウナの休憩室は重要なサービス機能である。スポーツクラブには基本的にそうした専用休憩室がない。男性休憩室は五〇〜一〇〇㎡未満が最も多く二一・〇%、女性では五〇㎡未満が三〇・五%と多い。休憩時間は八〇〜九〇分未満が三七・〇%、次いで五〇〜六〇分未満が二九・七%である。

### 〈飲食施設〉

サウナの飲食施設も重要なサービス機能の一つである。飲食施設を設置しているのは一九四店(九四・六%)で、食品衛生法の許可形態別では一七五店、七〇・六%が飲食店で受けている。

### 〈付帯施設〉

昨今の不況の余波で、ビジネスホテル利用者がカブセルホテル利用へと移行している。サウナ&カプセルは全般的に好調のようである。すべてがカプセルホテルではないとしても、旅館業の許可をとっているサウナが四九店(二三・九%)ある。また宴会場も七三店(三五・六%)。流行のカラオケは六二店(二〇・二%)と意外に少ない。

最後に年間総入浴者は、男性で五万〜一〇万人未満が二八店、二八・〇%を占めている。女性では一万〜二万五〇〇〇人未満および二万五〇〇〇〜五万人未満がそれぞれ八店(二〇・五%)である。本調査では経営状況についてふれていないが、昭和五十八年に行った中小企業事業団の調査を見ると、経営が黒字と答えた店舗は五六・六%、赤字が三七・二%であった。その後のサウナ経営は、バブル経済の崩壊とともに客足が遠のき、昨年は前年比二〇%近くも減少したところが珍しくないという。

景気の影響に限らず、三年近くわたるこの業界

**お便り**  
**ください**  
 会員各位のコミュニケーションの場として「SAUNA」の紙面をご活用ください。会社の行事や人事異動、レクリエーション、同好会活動など何でも歓迎します。  
 (社)日本サウナ協会  
 SAUNA係

ストレスの解消・健康・娯楽などの要素を盛り込みながら……  
**コンセプトはリラクゼーションに向かう**

温浴施設におけるサウナ設備は、いまや不可欠になっている。これからのサウナ事業は、世代交代とともにサウナマニア離れがさらに進み、さまざまなタイプの施設が出てこよう。その方向は、ストレスの解消、健康、娯楽などの要素を盛り込みながら、コンセプトはリラクゼーションに向かうのではないだろうか。

# 北海道サウナ協会献血キャンペーン(6~7月) 道内7市2町の22か所で展開!

## 会員店の協力と皆様のご理解で

## 30%アップの盛り上がり

今年は夏らしい日の少ない北海道だが、(株)日本サウナ協会が展開する全国献血キャンペーンの一翼を担って、北海道サウナ協会では例年どおり六月から七月にかけて、北海道赤十字血液センターの指導のもと、協会会員店の皆さんの積極的な協力で、献血キャンペーンを行い、札幌市では昨年の二・五倍、道内全体では同三割アップの盛り上がりを見せ成功裏に終了した。

### 美松サウナが 献血キャンペーン

社団法人日本サウナ協会北海道支部の美松サウナ(岩田彰益社長)が、二十八日午後二時からサンダー留萌店で献血キャンペーンを行った。写真。



美松サウナ(留萌市)での献血キャンペーン(写真は日刊留萌新聞提供)

力」を呼びかけた。この結果は、全道で受付人数一四五五人/献血人数一三二七人/四〇〇ml献血一三六〇人/成分献血一二一人。

献血に協力してくれた人に、サウナに入ってもらおうと。毎年行っている。日本サウナ協会北海道支部に加盟しているサウナなどどこでも使用できる、全道共通入浴券を五十人の市民にプレゼントした。

### ■ 沖縄県サウナ協会・例会と懇談会

## 県警から暴力団対策学ぶ 業務担当者が多数聴講、協会未加入店も参加

毎月、例会を開いている沖縄県支部(沖縄県サウナ協会・安屋谷兼明会長)は例会に併せて「サウナ業における暴力団と対応」についての懇談会を八月二十三日午後五時からホテルエック(那覇市字天久)会議室で開催した。テーマの趣旨から広く協会未加入店にも参加を呼びかけたところ、アメリカカ湯ら三社が出席した。会員店からはフロント係など日常業務担当者らが多数聴講して、関心のほどをうかがわれた。

この日、講師に沖縄県警察本部刑事部暴力団対策課北川課長補佐を迎えて、県

## 平成5年度サウナ健康士研修講座 9月20日開講208名が受講

昨年始められた「サウナ健康士」の平成5年度研修講座(第二期生)が今年も九月二十日に開講される。受講者数は、昨年には及ばなかったが、熊本など新しい支部からも受講者が参加した。

昨年、テキスト作成と並行したため配本の間隔が一定でなく、受講者にめいわくをかけることがあったが、今年九月から一冊ずつ、十二月までに四冊の配本を終え、来年二月までに通信教育を終える予定。このあと三月から、全国ブロック単位に二日間の集中講義、筆記試験が行われ、試験合格者に対し、協会会長の資格登録が行われる。

### 〈支部別受講者数〉

北海道	8人
札幌	15人
仙台	41人
青森	15人
岩手	13人
秋田	13人
山形	3人
福島	54人
茨城	12人
栃木	12人
群馬	208人
計	208人

### 暴力団の現状や対策について詳しく学んだ。

北川課長補佐は、まず沖縄県下の暴力団の現状を、三組織、三十団体、約一千人で構成。この数字は人口割で全国三位、九州ではトップであり、目下抗争が沈静化しているといっても、方々にその火種が潜んでいる。そんななかで構成員の主婦の涙ぐましい内助の功によって脱退者が続出して、いるという秘話に続いて、観光県おきなわで注目されるのは県下のゴルフ場である。など、その徹底した暴力団対策の実例を一つひとつ紹介。サウナにおける

### 暴力団対策は、フロントが勇気をもって対応することや暴力団との対応十カ條について具体的な解説が行われた。

出席者一同、暴力団対応と排除の認識を新たに、サウナを明るく健康のオアシスにしようと誓った。安屋谷会長は閉会のことばで「本日のような企業防



衛に役立つ懇談会を適時に開いて、未加入同業各社にも参加を呼びかけて、業界向上をめざして「こう」としめくくった。写真上は実例をあげて話をされる北川課長補佐。同右は真剣に聴きメモを取る出席者。



### 新会員ですよろしく。(敬称略)

- 協会本部直轄
- ・店名 大曲シティホテルサウナ部
- ・社名 株式会社サイセイ
- ・代表者 斉藤 精一郎
- ・所在地 秋田県大曲市福住町5-15
- ・電話 0187(63)3331

- 沖縄県支部(沖縄県サウナ協会)
- ・店名 ホテル日航八重山サウナ
- ・社名 南西観光開発株式会社
- ・代表者 寺尾 英俊
- ・所在地 沖縄県石垣市字大川
- ・電話 09808(3)3311

## ヘルスコミュニケーション'93

健康ビジネス総合展「ヘルスコミュニケーション'93」(日本経済新聞社主催)が八月二十四日(二十六日の三日間、大阪・OMMビル(中央区)で開催され八千人を超える入場者でにぎわった。

出展はフィットネス機器を中心に二十三社。(株)日本サウナ協会の協賛会員・福石石輪(株)大阪府中央区にも参加。展示の主体はフィットネス機器で、いずれも最新商品や情報が並び、モデルによる実演や自由



出るハイテク機器化である。その中でスポーツ用品のミズノ(株)同社が遠赤外線ファンヒーターサウナ(二人用)を展示(写真)。同社はサウナを手がけて十五年になり、安全をポイントに全国販売しているという。

## サウナ健康士に報償金

### 福岡県支部が支給決める

福岡県支部(福岡県サウナ協会)は六月二十三日、サウナ健康士の地位、処遇の向上について協議し、次のように有資格者に報償金を支給することに一致決定した。

- ① 会員店舗の皆勤基準に準ずる者には 月額五、〇〇〇円
- ② 前項皆勤日数より二日間欠勤した場合 月額四、〇〇〇円
- ③ ①項皆勤日数より五日間欠勤した場合 月額三、〇〇〇円



# サウナ本来の姿勢をつらぬく 新装オープン「サウナオーロラ」(金沢)

北陸一の大会・金沢市(石川県)は加賀百万石の城下町の情緒と文化を色濃く残し、それが魅力の観光都市として全国に知られるが、その一方、再開発で高層ビルが続出するなど、近代的な都市づくりが進みつつある。

そんな金沢市いちばんの繁華街・片町ですでに十五年余り営業を続ける繁盛店の「サウナオーロラ」は、メンズ一筋に「サウナ」でリフレッシュしていたが、くつろいでいた「サウナ」の姿勢をつらぬく、正統派ともいえるべき存在。このほど開業以来はじめて全面的にリニューアルを行い今年六月十一日から再オープンした。

## じっくり入ってもらえば

同店は片町の交差点を東へ(犀川寄り)すぐ、メイストリートに面した「オーロラビル」の七、八階にある。経営は高山物産株式会社(高山正一社長、本社・同市高柳町)で、自社ビルである。一階はパチンコ店(直営)、二、七階にはクラブやスナックなど百二十四店(テナント)が集まっている典型的なレジャービルであり、その最上階にサウナが位置している。

同店の営業面積は七、八階それぞれ約八百四十五平方(約二百五十六坪)と広い。このほか九階にクリニングなどのバックヤードがある。

## 仮眠施設の充実と 飲食コーナーの集約

改装工事は今年四月二十六日に閉店して、わずか一か月半で終えた。全体に照明を明るく、室内の壁などはパステル調のシックな雰



囲気に仕上げ、浴場はタイルを張り替えるなど面目を一新した。施設のおもな変更は、仮眠施設の充実と飲食コーナーの集約である。仮眠施設はムービーシアターをやめたのと飲食コーナーを集約することで従来より五十八ベッドふえ二百二十四ベッドとなった。三角支配人は「もう映画はよろこばれない。それに上映の間や著作権の問題を考えると、やめたほうが良いと判断した」と言う。その代わりにケーブルテレビ、衛星放送、民放などのテレビ放送を大型スクリーンに映している。それらの番組から面白そうなものを選んでプログラムしておけば、後は全く手間要らず。またバラエティーに富んだ放映内容にお客さんの評判は上々だという。



、マージャンコーナーといった具合に整備された。

## 夜8時から午前2時 ぐらいがピークに

お風呂は遠赤の高温サウナを中心に、白湯、冷水浴など基本どおりで、遊びの要素はない。三角支配人は「じっくり入ってもらえば、良さがわかっていただけると思います」と強調する。また、マッサージ客を大事にしている。こうした営業姿勢が「ヘロコミン」でひろがり、常連客が多いのも特徴である。

来客は繁華街に立地しているだけに、二十四時間営業の中で夜八時から午前二時ぐらいがピークになる。それもいわゆる金曜日、ハナキン、がいちばんにぎわう。前記の仮眠施設の充実もそれに

対応したものだ。最近では平均して平日で五百人ぐらい、金、土曜は八百人ぐらいの来客があり、マッサージの利用率も高い。

姉妹店「ルネス金沢」と共通サービス券グループ夏まつりも

全館新装オープンを記念して六月十一日〜十三日は入場料半額(大人千円)、特別入場回数券半額(十枚つづり一万円)やードリンク無料サービス(生ビール、ソフトドリンク)のキャンペーンを行った。今後の課題としては、ビルの上までいかにして大勢のお客さんに足を運んでもらうかである。そのために、入りやすい店づくり、営業活動、宣伝媒体の活用などが図られている。また同市高柳町にある姉妹店「ルネス金沢」と共通のサービスチケット(カード十枚で一回無料)を発行したり、焼き肉店などのグループ企業も一緒に「夏まつり」を企画したりなど努力している。………清潔感にあふれた広々としたマッサージルーム



飲食コーナーは七、八階の二か所にあったものを八階の中央部一か所にまとめた。これでサービスもよくなり、従業員も動きやすくなった。こうして、七階は仮眠室とマッサージルームに、八階は浴場、レストルーム、仮眠室、飲食コーナ

# ボディソープはリーブルです。

ホテル・旅館業界の経営活性化に貢献する話題の商品、リーブルアロエ・ボディソープはマレーシア産パームオイルにアロエエキスを配合した自然派商品の本格派。浴室・浴場・洗面空間をイメージアップしてリピート客を増加させ、貴館を力強く応援します。



リーブルアロエボディソープEX・リンス&シャンプーEX とれんていトレーセット



KUNIMATSU すみれ 白磁 おもてなしにふさわしいオリジナルチャイナシリーズ(洗面化粧台用)



(レギュラータイプ)ボディソープ・リンス&シャンプーラベルが湯気にもはがれないインモールド成型で体感シーンをバックアップ

株式会社 774化学  
〒453 名古屋市千代田区沖田町390番地  
TEL (052)471-1111 FAX (052)471-1112

体感販売で経営活性化

PALM & ALOE  
パーム&アロエ





ビジネス最盛期の秋の陣を迎えて、「疲れた、疲れた」の連発では、何とも心もとない限りです。「朝起きるのがつらい」「だるくて仕事に身が入らない」など、もしも今、あなたがこんな症状を持っているとしたら、それは決定的にスタミナ不足。では、どう対処したら? そのためには、まず自分がどの程度のスタミナの持ち主なのかを知ることです。次の10項目をイエス、ノーでチェックしてみ

①朝起きたとき気分そう快  
②朝食をおいしく食べられる  
③電車やバスが急停車してもよろしくない  
④長時間イスに腰かけていても肩や腰がこらない  
⑤エレベーターがあっても階段を使うことが多い  
⑥休日は外出して体を動かすことが多い  
⑦年齢に比べて薄着のほう  
⑧くつ下をはいたり脱いだりするとき立ちままだりする  
⑨人込みの中であまり人につっからない  
⑩最近一年間でベルトの穴が変わらない。

いかが? イエスが八つ以上ならスタミナ満点、七、六ならまあまあ、五、四なら要注意、三以下なら心を入れ替えないと早晚ダウンすること間違いありません。

### ジントの日記



### 季節感いっぱいの秋魚

▼秋魚といえばサンマ、サバ、イワシ。9月も末になりテレビのCMにカゼ薬が出はじめるとサンマの水揚げ量がニュースに登場します。焼きたてのサンマにたっぷりの大根おろしをそえ、じゅーんとしょうゆをかけて食べると、白いご飯がやたらおいしくて、秋風も身にしみて季節感いっぱいです。

▼サバの酢じめは、わさび、しょうゆをつけ、トロロ

▼イワシは中形が美味。塩焼きのアツアツが極めつきですが、しょうゆとみりんに根しようがと梅干しを入れて煮たのもオツ。骨ごと食べられるのでカルシウムの補給にもなります。

### 健康運動指導士

個人個人のからだの状況に適した運動プログラムを提示できる技能者のこと。厚生省が成人病予防と健康増進のため昭和六十六年(一九八八)に三年(一九八八)に指導者制度として発足させたもの。各地の体育系大学の卒業生や保健婦などが対象で、二十一日間、百四十四時間の講習を受けると、試験に合格すれば

業に働く人たちの健康づくりシステムに組み込まれていく。講習の期間は健康運動指導士と変わらないが、試験はない。

資格を得られる。時を同じくして労働省は「ヘルスケア・トレーナー」制度を導入。こちらは、企業に働く人たちの健康づくりシステムに組み込まれていく。講習の期間は健康運動指導士と変わらないが、試験はない。

### あなたは、「なにに美人」?

山口 一美

いつオフィスで出会っても、「おはようございます」と明るくあいさつをしてくれる後輩のSさんを、私は「あいさつ美人」と呼んでいます。同僚のTさんは、どんなに忙しくてもやさしい笑顔を忘れません。入社して二年目のKさんは、無遅刻無欠勤。「健康だけが私の誇りなんです」と言っています。元気に仕事をこなしています。彼女は「健康美人」ですね。三人が、それぞれよさや得意なことを生かして仕事をしている様子はとても魅力的です。だから私は、彼女たちを美しい人だと思っています。彼女たち

2、3、9、0の順に並んでいた。つまり最後の0や9は時間のかかる番号であるが、緊急時にはあわてて1を何回も回したり、隣の2を回したりするので、かけ間違いを防止するために、末尾の数字を離した。

こんぶをつけていただけの最高、うまいったらありません。脂ののった秋サバは、みそ煮よし、一夜干しよし、レモン汁をかけた塩焼きよし、ムニエルよしと用途は多岐にわたります。

▼イワシは中形が美味。塩焼きのアツアツが極めつきですが、しょうゆとみりんに根しようがと梅干しを入れて煮たのもオツ。骨ごと食べられるのでカルシウムの補給にもなります。



metos SAUNA

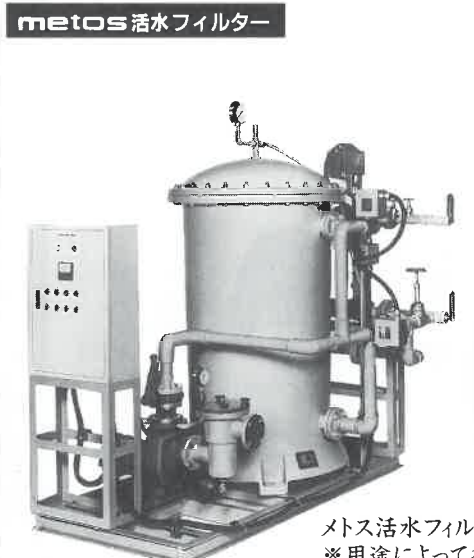
### 日々新鮮。

暮らしの中にサウナ。

フレッシュな空気が体に欠かせないように、日々の生活にはいつも新鮮な出会いが必要です。暮らしの中にサウナがあれば、何かが変わる。何かが始まる。野趣があり、日々新鮮で快適。そんな気分を満たしてくれるのが本場フィンランドのメトスサウナです。

### 『水』改革。

リゾートやレジャー施設、スポーツ、健康施設、そして日常の生活にとって「水」はますます重要な役割を占めています。メトス「活水」フィルターは性能、耐久性、経済性と三拍子そろった画期的な循環濾過機で、当社の長年にわたる研究開発と七〇〇〇台に及ぶ納入実績。これはお客様が確かな信頼の証しです。——水は文化のバロメーター。



メトス活水フィルター(FRP製全自動)  
※用途によって各種濾材が選べます。