



日本サウナ協会

s a n t e
健康

田辺 昇一書

発行所 大阪市南区久郎右衛門町61番地 ニュージャパン観光(株)内
〒542 ☎(06)211-0463(直通) 発行人 中野幸雄 編集人 橋田吉平
支局・各県協会広報部



7冊

1部200円



街をねり歩く踊りの群 (西日本新聞社提供)

どんたくの由来

どんたくの起り 博多どんたくはわが国の古い民俗行事(約800年前)である。松ばやし(福岡県無形文化財指定)をシャレツ気の多い博多商人が発展させたものである。文献では約400年前、筑前領主小早川秀秋の居城へ博多商人が松ばやしを仕立てて年賀のお祝に行つたと記されている。その後、徳川時代から昭和の始めまで博多商人の間で年に一度の親戚知人への無礼講の挨拶廻りとして定着していた。

今のどんたく 現在は市民の祭りとして毎年5月3・4日の二日間老若男女が思い思いの仮装でシャモジを叩いて町を練り歩き町に作られた舞台、広場で踊りを披露し、町中がどんたくで湧き返る。

どんたくの語源 どんたくはオランダ語の「ZONTAG」(休日)からできたと伝えられている。

シャモジの起り 昔、商家の前をどんたくバヤシが通りかかった時、そのオハヤシの見事な音色に夕食を仕度中の商家のオカミさんが浮かれだし、手に持っていたシャモジを叩いてオハヤシに加わったことから、最も単純な楽器として利用されるようになったという。

もくじ

健康と安全／本格的省
エネボイラーに注目／
トレーナ講習会雑観／
サウナ総合保障制度発
足／家庭もサウナ時代
協会だより／サウナト
レーナーの役割／マナ
ーと演出

健康と安全

長寿国日本の平均寿命

国民の健康と安全の状態は平均寿命に最も集約的に表れる。我が国の平均寿命をみると六十五年では男性七十三・三歳、女性七十八・八歳で主要先進国の中では最も高い水準にあり、我が国の健康と安全は国際的に最も良好な状態にあるとみられる。なお、五十五年は前年と比べ男性で〇・二歳、女性で〇・一歳それぞれわずかながら平均寿命は短くなった。前年と比べて低下したのは二十四年振りである。しかし、これまで平均寿命の伸長に寄与してきた医療水準等が一層向上していることを考えれば、五十五年の動きは一時的な現象とみられ、基調的には平均寿命はさらに伸長すると見込まれている。

五十五年の平均寿命を明治時代

と比べると三十数歳、昭和二十二年と比べても二十数歳それぞれ大幅に伸長しているが、これには乳児死亡率や結核による死亡率が著しく減少したことなどが大きく寄与している。言い換えれば過去平均寿命が短かったのは早死にする人の割合が多かったためで、過去平均寿命が短かった時期にあっても死亡率の高い乳児期、若年期を無事通過した人の多くは平均寿命よりもはるかに長生きした。

試みに人生の折り返し点という考え方を導入してみよう。人生の折り返し点とは、マラソンの折り返し点のように人生の中間点を意味する。つまり今まで生きてきた年数とこれからあと生きられると推計される年数が等しくなる点で、これは平均寿命の半分とは等しくならない。

まず明治二十四～三十一年について試算してみると、男性では人生の折り返し点は三十一歳九ヵ月となり、当時の平均寿命が四十二・八歳であることからするとかなり高い水準となる。もつとも五十年後の昭和二十二年でも三十二歳六ヵ月とあまり伸びていない。しかし戦後は急速に伸長し五十五年では三十七歳八ヵ月となる。一方、

平均寿命の半分の点の比較では、明治から現在までに十五年伸長したが、人生の折り返し点の比較では同期間に六年の伸長にとどまる。

このことはまず第一に中高年齢まで生きた人の平均余命の伸びは明治時代も現代も大きくは違わないということ、しかし第二に乳児期や若年期の死亡率が著しく低下したため、以前と比べ出生した人のうち中高年齢まで到達するものが非常に増加したことを意味する。

死亡率低下の中で

成人病は上昇

我が国の年間の死亡数はここ二十五年間ほど約七十万人で大きな変動はないが、年齢別構成は大きく変化しており、五十五年では、六十五歳以上が六九・六%と約七割を占める。この間の変化を主な死因の動向からみると、全体の死亡数が変化しない中で死亡数が増加した幾つかの死因のグループと、逆に死亡数が減少した死因のグループに分類することができ、増加した主な死因は脳卒中、高血圧、がん、心臓病そして肝硬変の五つ

のいわゆる病人病である。なかでも、がん、心臓病、肝硬変は高い増加を示しているが、年齢別にみ

ると、がん、心臓病の増加はほとんど六十五歳以上によって占められる。これに対し肝硬変は十五～六十四歳の増加が大半を占め、とくに四十～五十歳台のいわゆる働き盛りの男性の増加が目まぐるしい。一方、死亡数が減少した死因は、いわゆる病気だけに限ると結核、胃腸炎、胃潰瘍、腎炎、肺炎の五つである。

次に死因順位の推移をみると、卒中、がん、心臓病のいわゆる三大成人病の順位は昭和三十三年以降二十三年間変わっていない。しかし、そのすう勢をみると、がん、心臓病の死亡率はほぼ一貫して上昇傾向にあるが、脳卒中は、四十五年以降低下傾向を示しており、二一～二二年のうちにがんが脳卒中に替わって死因の第一位を占めるに至るものとみられている。ちなみに、主な死因の死亡率を国際比較してみると、日本同様脳卒中、がん、心臓病の三大成人病が死因順位の上位を占めている。しかし、その順位はやや異なり、アメリカ、イギリス、西ドイツでは、日本では比較的低い心臓病が、またフランスではがんがそれぞれ死因順位第一位を占めている。

(官報より転載)

さわやかなお店のために“スエットレス”

お店の中にいつもいる人は感じない臭いでも、お客様は不愉快に思っています。スエットレスは全く新しい発想で開発された、アメリカ特許の、バクテリア増殖脱臭剤です。そのすぐれた効果により、国立競技場・後楽園・ドウスポーツプラザなどの有名サウナ、アスレチッククラブで愛用されています。近づく悪臭の季節にそなえ、お店のイメージアップにお役立てください。

—お問い合わせ、ご用命は、サウナ用品問屋または当社へ—

効きめで信頼
スエットレス



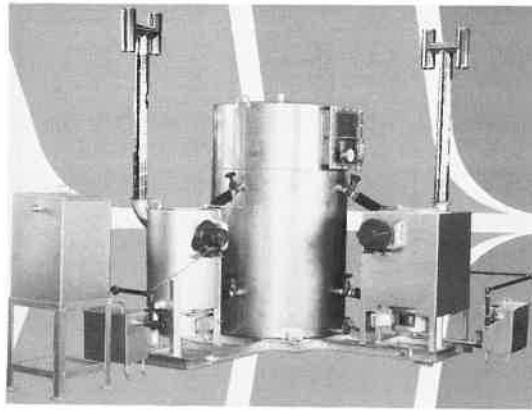
輸入発売元 リムーバル
株式会社

東京都千代田区神田富山町18 西川ビル2F1号
〒101

☎ (03)256-1022(代)

本格的省エネボイラーに注目

三〇〇四八パセも節減



システム化による省力化、省エネルギーの実施

が時代の要請となつてい
るがここに紹介する「サ
ービスボイラー」は省エ
ネルギーの代表的なもの
として、各業界から注目
されている。

軽便型サービスボイラ
ーと呼ばれるこのボイラ
ーは、従来の温水ボイラ
ーまたは蒸気ボイラーと
の組み合わせによって、
重油消費量を三〇パセから

四八パセも節約できる画期的な省エ
ネ型。

開発に成功したのは大阪市野
区中川二丁目の瑞東産業(株)で、同
社の関係の奈良のホテルが最近の
重油の高騰に頭を痛めていたため
焼却炉の技術を生かして研究開発
を進めていた。すでにサウナ、酒
造会社、刑務所などに十数基の実
績を持つ。

昨年十二月大阪府堺市のサウナ
に設置した例を納介してみよう。
このサウナは昨年十二月二日から
稼動しているが、一昨年から昨年

十二月までの月平均重油使用量は
二万八千四百リットルだった。サービ
スボイラーを併用するようになって
からは月二万リットルに減少、月八千四
百リットル、二九・五パセの節減になつて
いる。

一日の水の使用量十五〜二十リ
ットルで、このサウナの場合は蒸気ボイ
ラーとサービスボイラーの組み合
わせによるもの。一日九百五十リ
ットルの重油を使用しているため、A重
油当たり八十五円として月に二
百四十一万円の支出となつていた
が、サービスボイラーの併用で一
カ月に七十二万円の節約になった。

サービスボイラー本体の値段が
二百十万円。それに配管、付帯施
設を入れて合計五百万円を要した。
三カ年割賦として金利を入れると
合計六百三十五万円になるが、月
々の返済は十七万六千円となり、
七十二万円の節約だと、
あと五十万円の油代が
浮いてくる計算。

なお、温水ボイラー
併用の場合は四〇〜四
八パセの節減になる。
(写真はサービスボイ
ラー)



まかせて安心 白興のリネンサプライ

〇完備されたサービスネットワーク〇サウナ・特殊浴場・ホテル専門!!

—リース品目—

- 〇タオル類
- 〇浴衣
- 〇パンツ
- 〇シーツ
- 〇ガウン
- 〇その他

本社 東京都荒川区荒川5の2の6
☎ 03-807-0306 (代表)

- 足立工場 ☎ 03-853-6082
- 川口工場 ☎ 0482-24-1369
- 渋谷工場 ☎ 03-461-5298
- 浦東工場 ☎ 02996-2-3496
- 橋本工場 ☎ 0287-32-2544



株式会社 白興

ラドン温泉と同様に美容と素晴らしい健康効果が好評です。

サウナ式ラドン温泉装置

が完成
しました

■一室定員一人〜二〇人用までスペースが活用できるように設計施工
します。

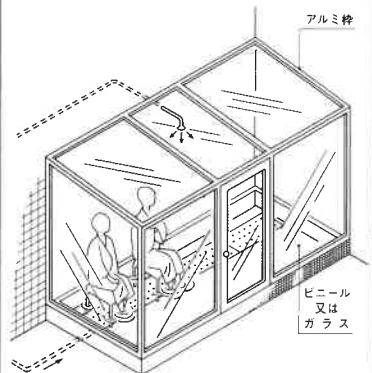
■密閉されたサウナ室に充滿した湿気にアルファイオンが加わり、38℃〜45℃で乾式サウナと同様な感触が得られ、健康効果は最高です。

ラドン温泉装置の本流

株式会社東海ラドン研究所

〒550 岐阜市神田町9-11

☎ 0582-63-2875



トレーナー講習会雑観

東京都協会の巻

「皆さん本むすびして」「そして、下の左端を引いてほめて下さい」「エ、ほめない？ハ、実はほめないのがホント」ファアと笑いが出た。今まで貝のように黙りこくっている受講生たちに講師だけがひとりでしゃべっているようだった舞台(?)が急に明るくなった。

本むすび前の簡単な指工作を教えることで、この三角布がスムーズに解け、不可能が自分の手で可能になった自信で、各人の顔は、「やれば出来る」と顔付きが誇らしげになったことを私はこの目で見た。このひと演出で、第一日第一講の「應急救急法」では受講生たちを講師伊藤先生になじませてしまった。それからは楽で、徹底的



に臨機の措置法をタタミかけ、各人の手をとり身体を回し、熟達させてしまい、ほとんどの受講生に「現実の救急法」の会得をさせた。しまったと私は見た。

第二講「手で行う肩と腰の検査

「法」は、はなはだ専門的で「固まった水を第三者的に見ているようで、全然わからない」と受講生はいつていた。——ところが後半にいたるとがぜん、全くくだらないお話し—と思われような引例が、しばしば飛び出してくる。ところが聞いているうちに、遠隔の身体部分から掌圧しながら正確な患部を発見把握する、即ち論理的实际的な事実はまだ、道入、案内をしてもらい、前半の難解で氷結していた部分が、一カ所一カ所と融けほぐれてゆくという驚くべき説話法。これでもか、これでもかと説き出され結論されたときは、不可解部分は全部解けていた事実——同啞然とし溜息し、己れの新知識拾得の喜びに紅潮していた。講師



はりバースの教育担当、小林康律

ガーデンサウナ



サウナのことなら先ずお問い合せ下さい

※営業用サウナの設計、施工

※本格家庭用サウナの製造、販売

※サウナの内装及改修工事

※機器類の交換、その他アフタメンテナンス

■工事、製品共3回〜30回までのサンヘルスのサウナローンが適用できます。

家庭用サウナの場合

- コンパクト設計だから畳半分の広さでOK
- 組立式だから、わずか60分で仕上ります
- 電熱乾式だから畳、ジュウタンの上でもOK
- 4人で使用の場合1日わずか18円の電気料
- 1人用〜10人用まで各種あります

●お問い合わせ・お求めは

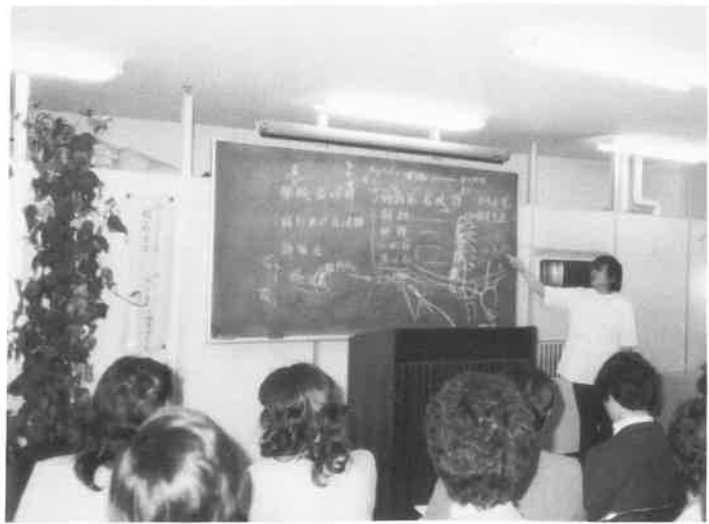
株式会社 **サンヘルズ**

サウナ アフターサービスセンター

代表取締役 西川 節 男

〒160 東京都新宿区大久保2-5-1(水野ビル)

☎03-232-1501代表



氏である。

第二日、

第一講「サウナバス内の接客マナーについて。」

(久我副会長)

第二講「サウナにおけるマッサー

ジの実技」

(今井都協

会長)の

二講はもはや最高の講師なので書く必要もな

いだろう。

ただ一言いへば、第一講マナー講義にナポレオンヒルの「金持ちになる秘訣」を引例し、説き出し説き明かすうち、それが己を大切に

し、そのためには店を大切に、そしてマナーを守らざるを得なくなる道理に、いやでも応でもずつと筋がたがって行く、その面白

い組織ばなしに、一同は言葉もな

く腹から納得した。

第二講、会長講師の実技は、皆んなの知っていることばかり――

否、知らないことばかり。という

べきであろう。

当日行った実技は、サウナ浴客が、マッサージにかかって終るまでの施術を順序通りやつただけ。

だがどの技にも「こうすれば自分もラクだし、患者にも効果がある」

点があるのだ。その分かっている

うで安外、知らなかった部分を、その採み方、指、掌の使い方、角度などの一つ一つについて説明し

手をとって教えた。

そのたびに受講者全員「アツ」といった。いやハラの中でいったらうと思ひ。これはこの道一筋

で立つて行く人々にとっては、まさしく大財産の譲渡である。

以上が第二日目の感想である。

昭和五十七年四月五、六日、午前十時から午後三時、麹町リバー

ス教室にて。受講料金八千円也。当日の受講者四十数名、うち神奈川県協会から半数弱、遠くは岩手、仙台、栃木等からも数名の参加があった。

閉会后、ある女性受講生の言に

「自分は大人へん進歩した。こうした有効なものを今後開催する場合には、会社だけでなくわれわれ個人あてにも直接の通信を是非欲しい」といつていた。この言葉は協会として今後の教育行事にいろいろと考えさせられるものがあるし、

また来参加の経営店各位と、この優秀性を認識されたいとおもう。

(東京都協会)

日本サウナ協会

京滋協会設立

日本サウナ協会京滋協会設立準備会は五月二十一日午後三時から京都市下京区四條大宮の大将軍で開催する

日本サウナ協会

サウナ総合保障制度発足

ホテルニュージャパンの火災は、突然われわれを襲う事故が、われわれの企業に致命的な損害を与える恐ろしい現実を教えてください。

今般日本サウナ協会では、A I U 保険会社の協力により「サウナ総合保障制度」を作り、去る三月二十七日、琵琶湖畔「ワニクラブ」で開かれた運営委員会の席で、同制度への加入を全国の会員に呼びかけてゆくことに決まりましたので案内いたします。



日本サウナ協会

総合保障制度の特色は

- 一、会員の企業防衛のための制度として、あらゆる角度からの危険を想定しサウナ業界の実態に即した制度です。
- 一、協会を通して加入すれば、団体の性質を生かし、割安な掛金でワイドな補償制度になっており、掛金は全額損金処理ができます。
- 一、事故処理は全国各地にある保障制度窓口でスピーディーに処理されますから便利で安心です。

保障制度の内容は

お店の中で起こるいろいろな事故から、みなさまの大切なお客さま、従業員、お店をお守りする多くの保

険がセットされています。加入方法など詳しい内容のお問い合わせは次の推進本部まで。

大阪市南区南船場三丁目十二番十二号

A I U 保険会社内

日本サウナ協会

サウナ総合保障制度推進本部

電話〇六〇〇七三二一(代)

やっぱり勉強や!

神戸サウナ(米田利勝社長)では、日本サウナ協会講師の永田・中塚両先生をお招きし、トレーナーのマッサージ技術と接客サービスに関する講習会を開きました。

受講人数の関係で初等科は一回、高等科は二回の計三回、百十名のトレーナーが俄づくりの教室(レストルームの一部を利用)で、もち前の技術により一層磨をかけるためとても熱心に受講しました。それでも、ひねもすのたりの季節がらともすれば時折あくびをかみ殺すほほえましい場面もちらり、うら若き乙女? はやっぱり食い気と眠む気かな!

でもお客様におつきした時、今までと感じが違うのか「マッサージうまいなア」とほめられることしばしば、講習会の効果バツグンである。頑張りましょう!

57・4・28

ひと汗流したら、 「アルギンズ」



サウナでひと汗流したあとの「アルギンズ」はまた格別。「アルギンズ」は味の素KKのアミノ酸技術から生まれた新しいタイプの健康ドリンク。人間の体に欠かせないタンパク質を構成するアミノ酸のひとつ、アルギニンが主成分です。



●アルギニン入り健康ドリンク●

■駅売店、サウナ、酒店、食料品店、スーパー、薬局などでお求めください。



味の素KK

清涼飲料水

家庭もサウナ時代

東京オリンピックが開催（一九六

四年）されたとき。北欧諸国の選手村にサウナが設置され。これが各選手たちのハードな力量によい影響をおよぼしたといわれている。その後わが国のスポーツ施設、ゴルフ場、アスレチック、あるいはホテル等の健康施設の最適なものとして取り入れられるようになった。

もともと、清潔で風呂好きな日本人にとってサウナがオリンピックを

地方都市にまで急速に伸びつつある。

一方、家庭でもサウナを楽しむ人口が増加しており、少々のスペースさえあれば設置できる、普及型のサウナを開発するメーカーも現れてきた。

（株）サンヘルス（東京・新宿区大久保二一五―一）は十五年の経験と技術によって本格的ホームサウナ「サンヘルスホームサウナ」普及型を開発、発表した。



サンヘルスホール
サウナ普及型

機会に一般大衆の間にも普及しはじめたもので、今やサウナ業は

式で。据え付けも時間がかからない。家庭用コンセントで使用できて経済的。六枚のパネル組立式で、サウナストーンはフィンランドの海から取れた香花石を使用している。

価格は設置工事費とも三十九万八千円で、月々平均一万三千三百円のローン（三回〜八十四回まで）扱でもある。

フィンランドの旅 会員募集中

（株）サンヘルスは、サウナの本場フィンランドの観光とサウナ関連製品工場視察の旅の参加者を募集中。

旅行日程は五十七年七月四日から十一日までの予定でヘルシンキ、サヴォリンナを回ってパリを経由して帰国する。この間、木製燃料及び電気サウナストープ製造工場をはじめ、室内・外サウナ製造及びサウナアクセサリ―織物製造工場、夏向個人向けサウナ付丸太小屋製造展示会場、住宅用備付けサウナ専門製造工場を視察する。費用は558、000円。申込締切日は五月十五日。

お店の御繁栄は清潔なガウン・タオル・パンツで…

-----サウナ用-----

ガウン・パンツ
バスタオル
フェスタオル
タオルケット
□ツッカーキーホルダー
見本・御見積りお送りします。

ご報参上飛んでまいります

タオル・ユカタ・ガウン・シーツ・テ―ブルクロス・ユニフォーム
株式会社 **ジャクラン** 商事
東京都墨田区緑 1～2～13 TEL (03) 635-1321(代)



地区担当制で協会発展へ

北海道協会

北海道サウナ協会では去る四月七日全国協会のトップを切り、札幌市内パークホテルで本部浜田事務局長をお迎えし第四回定時総会を開催しました。

議事は湯浅議長進行により原案を審議完了、続いて役員改選が行れなごやかな中に総会を終了しました。

本年は中村新会長のもとに特に事業方針として①サウナ顧客の拡大 ②新規会員の獲得 ③購売事業の強化 ④サウナ祭の成功等を確認、副会長を増員、函館、札幌、旭川、帯広、紋別の地区担当制を採用、協会体制の刷新を計り北海道サウナ協会発展のため努力する事を確認しました。

最後にパーティに移り、会員、準会員の交流、サウナ商品の展示会など懇親の度を深め有意義の中に閉会しました。なお事務局長に豊巻経夫氏を選出した。

未結成協会の解消など決定

九州ブロック

九州ブロック本部は本年度総会を四月二十四日、福岡市大江利飯店で開催した。

加盟店三十四社中三十三社の出席を見、五十六年

年度の事業報告と会計監査報告を承認、次いで九州ブロック各県協会の組織強化と財政の確立に加盟店相互の力を結集し、未結成県協会の解消や、九州ブロックの提唱通り八月実施される'82サウナ祭、団体生命保険に加入などの九項目にわたる本年度事業計画を決議、役員改選の結果次の通り決定した。

会長 山田淳雄氏、同代行 坂本収氏、副会長に長崎協会の藤田会長、理事に福岡支部長の杉本支部長、北九州支部長の久保支部長、沖縄県協会の安谷屋会長、鹿児島ニューニシノの吉田店長、福岡サウナNo5の久富社長、相談役には西鉄興業の高野佐久生氏、事務局長は落合実氏（留任）。目下開講準備中のサウナトレナー講習会には、普通科六〇名、高等科一〇七名の受講申込みがあり、なお一層受講を呼びかけと受講前のテキスト購読をすすめている。

購買活動を強化

福岡支部

九州サウナ協会福岡支部は、四月二十四日福岡市大江利飯店で全加盟店出席して、本年度の総会を開き、昨年度の活動報告と会長監査報告を承認の上、本年度の事業計画、特に購買活動の強化を熱心な討議の末決定した。



“日々爽快”、サウナのある暮らし。

体内にたまった老廃物や疲れ、ストレスを汗とともにサラッと流し、明日にそなえる——。サウナ発祥の地フィンランドに生まれたメトスサウナは、業務用から家庭用まで、各種サウナのトップブランドです。

熱効率と耐久性に優れたストープ。さらに快適にサウナを楽しんでいただくために、保温、換気と四重の安全装置。全国一流サウナの多くがメトスサウナです。

サウナの代名詞
metos

中山産業株式会社

東京都中央区銀座3-11-5(第2中山ビル) 千104 TEL(03)542-0331(代)
大阪府大淀区中津1-18-18(若杉ビル) 千531 TEL(06)375-1751(代)
札幌市中央区南一条西27丁目(狸小路センター) 千064 TEL(011)541-9269(代)

ラヂウム
ラドンシステム

◎詳しくは資料を
ご請求ください。

次に役員任期満了に伴う改選の結果、新支部長にサウナ杉社長の杉本勇氏、副支部長にサウナ日本の蜂谷正明氏、会計には天神グランドサウナの斉藤健治氏を選出した。

会員増加大運動展開

神奈川県協会

神奈川県協会では、五月十三日、六十七年度定時総会を開催する予定であるが、それに先駆け、会員増加運動を展開した。このため嘱託一名に委嘱し、まず県内の事業者の調査を行った。その結果、昭和五十年県内で営業していたサウナ業者約九十軒が、五十七年四月、五十七軒に減少していることがわかった。

この結十七軒中既加入の会員が、二十軒で約一カ月の運動で四軒の加入を見た。この結果賛助会員三軒を加え会員数二十七軒となった。近く加入見込みが六軒程あるので、待望の三十軒台に乗るのは確実と思われる。この運動を通じて考えさせられたことは、サウナ業界の栄枯盛衰であり、また未加盟業者を加盟させてゆくことが、如何に困難かということであった。

会員相互の情報交換が大切

関西協会

関西サウナ協会の昭和五十七年度総会は、四月二十三日、午後三時からニュージャパン観光八F（大阪・南区）で、約四十名が出席して開かれた。

辻野副会長の開会のことは、中野会長のあいさつ。議事は、第一号議案の昭和五十六年度事業報告から第五号議案の昭和五十七年度収支予算案まで、各役員から説明が行われ、万場一致で可決された。

中野会長は「サウナが生活の中に溶け込んでいる状態をつくる必要がある。みなさんの情報交換が大切である」と強調。

議事のなかでは、特に、協会の社団法人化。昭和五十七年度日本サウナ協会総会（五月二十七日熱海・ニューフジヤホテル）。

今年のサウナ祭は八月実施。総合保険制度などの内容の説明、質疑応答があった。

指協会山田会長のあいさつ、島本副会長の閉会のことばで総会を終わり、

午後三時から懇親会に移った。（写真はあいさつする中野会長）

汗が演出するサウナ

阿久津邦男著

いい汗、輝く汗は健康のしるしです。半健康時代の現代にマッチした、汗が演出する効率のよい自然健康法——それがサウナです。眠れない人は安眠のために、肥満の人はやせるために、疲労回復のために、血圧を下げるために、そして美容のために、あるいはコンディショニングとして、サウナならではの効果が期待できます。一〇〇〇万人のサウナ愛好党におくる、本邦初のサウナ入浴に関する本格的ガイドブックです。

内容は、今こそサウナ健康法の時代・サウナとは何か・サウナ浴とからだの変化・サウナの入浴法を工夫しよう・サウナ浴の一般的な心得・風呂のいろいろ・新しい遠赤外線サウナ。

（発行所・嶺人間と歴史社）
（〇三二二五）・四〇二五

サウナトレーナーの役割⑨

世界中の人々に求められる技術

今井義昭

マッサージという言葉は、もともとヘブライ語だといわれています。似たような手技が世界各地にあったため、いつの間にかそれを指す言葉も合

成語となり、読み方はフランス風になった。つまり「フランス語」だといわれます。しかし、いま

や「マッサージ」は世界共通語です。

オイルを使用するにしろ、しないにしろ、マッサージという手技は、ヨーロッパではヒポクラテスの時代から、インドにおいてもバラモンの歴史と共に五千年前にその原形が見られ、その歴史が長く、広いのは確かです。

そして永い年月を、絶えることなく手から手へと受け継がれ、発展し続け

て今日まできたわけです。アメリカ系、ソ連系、ドイツ系、イギリス系、インド系、中国系、日本系と、幾多の人々の経験を経ながら、それぞれに現在の形態へと移行してまいりました。

いま、わが国では、それら種々の系統のものをさまざまなかたちで導入しており、さらに日本人の体質に合うよう同化、吸収、改善しながら新しい方向へと向かっています。

しかしながら「全身マッサージ」という分野においては、いまだ未消化の部分も多く、本格的な技術を身につけた人もまだまだ少ないのが現状です。

ヨーロッパ式と日本式の相違点

日本式マッサージを習得するにあたって覚えておくべきなのが、ヨーロッパ式との違いです。

FRESH UP!

汗、健康ひと肌を。

スポーツドリンク・タケダ

レモン46%
ひと汗かいたら

タケダ

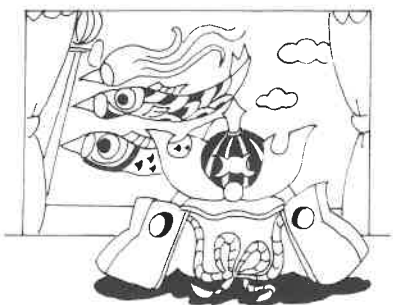
東洋的には、まず内臓の働きを活発にすることが人間の健康につながるという考え方をします。酒を飲んだとき「五臓六腑にしみわたる」という言葉があります。昔の東洋の内臓はこの他に三焦という臓を入れて六臓六腑です。この六臓六腑には必ず一本ずつスジがあり、合計12本のスジは身体全体を巡っていると考えました。「このスジを経絡といい、スジの上にある反応点がツボで経穴です。」

従って身体全体のスジをもみ、ツボを押すことが内臓の働きを活発にすることなのです。もんでいく方向は遠心性で神経の流れに沿って進めます。神経の流れが始まるのは頭であり、脊柱ですから、そこから末端へ向ってマッサージをしてゆくわけです。つまり遠心性マッサージ術——私はこれを神経に沿って進むのであるから、むしろ「遠心性」とすべきではないかと考えるのですが——というわけです。

一方、ヨーロッパでは古くから「液体循環説」が非常に浸透していて、と

にかく、血液やリンパ液の流れがよくなれば病気になるまいんだ、という考え方が強いのです。したがって手のひらをびったり肌につけてさする、という手段が多くなります。それを心臓の方向へ向かって行う、つまり求心性のマッサージ術ということなのです。

このほか大きな相違点としては、東洋は衣服の上から施術するのに対し、西欧式は肌に行うということがあげられます。もちろん、オイルマッサージは肌に行うものですが、古来のこうした「習慣」というものも、一応は頭に入れておくべきではないでしょうか。



健康美 魅惑のトロピカル サンバーン 固定客をふやしてお店繁盛!!

全身にむらなく陽焼けをほどこす
ソーラートーン (サンベット)

一年中、トロピカルな
雰囲気を求めるハイクラスな
お客様が、固定客となります。
太陽光線よりも安全な紫外線
は、従来の太陽灯と異なり、
炎症を起しませんし、健康の
ため冬などは特に喜ばれます。



〈ソーラートーンのご用命は〉
スレンダーートン・ジャパン株式会社

〒107 東京都港区南青山6-12-3
南青山ユニハイツ103号 TEL (03)499-3021



Ⅲ 技能

(1) お客さまを

お迎えする姿勢

表情が私たちの心の動きを語るように、私たちの何げない一挙手一投足がお客さまを快くしたり不愉快にします。お店は、あなたの舞台です。気の向くままに自分好みで行動するのではなく、正しい姿勢でお客さまをお迎えしましょう。

① お客さまが店内にいらつしやる場合

- 背筋：スッキリと背筋をのばす
- 表情：明るく、おだやかに
- 視線：水平よりやや下方におく

● 両手：軽く両手を重ねる

② お客さまが店内にいらつしやる場合

- 重心：右足におく
- 両足：左足を後方へずらして左足のツチフマズのところを右足のカカトのところにおく。
- 左足：休める

(2) 応対の糸口

たずねたいと思つているときに声をかける。

迷つているときに助言をする。ほしいときに機を失せず、相手の望むサービスを提供する。

タイミングとは、お客さまの氣勢を察知し、いわれるより先に動作することです。

常にお客さまのお買物のお手伝いをしていなのだという気持を忘れないことが大切です。

① 注 意：● 目の表情に注意する。

② 推 察：● 心の動きをいち早くつかむ

③ タイミング：● 何か話したそうにされたとき

● 商品をジッと見つめられたとき

● 商品に手をさしのべられたとき

● 店員を捜すような動作をされたとき

(3) アプローチの

コツ

タイミングを失わぬ「いらつしやませ」の一言はその後の数万言にもまさり、心をとらえます。

この一言が大変むずかしくて、なかなかできないものです。

心をこめてもう一度、リズムカ

ルにいつてみましょうー「いらつしやませ」

① 表 情：明るく、ほほえんで

② 目 線：角度は約15度―視線はお客さまのエリア

③ 動 作：キビキビとした動きで

④ 接 近：半歩近づいて

⑤ 音 声：明るく高めに

⑥ 調 子：スカットさわやかに

⑦ あいさつ：「いらつしやませ」



格調高いサウナには、気品ある香りエロイカ。

(昭和57年5月1日よりエロイカ商品一部価格改定いたします。)

エロイカのあの独特の清涼感とまろやかさ、
心にゆとりを生む気品ある香り。英雄は英雄
を知るとか。エロイカは、おたたくのサウナに
一級のお客さまを呼ぶでしょう。



紳士用化粧品エロイカシリーズ

お問合わせ、ご用命は。

カネボウ化粧品(業務用)
サウナ代理店

〈関東地区〉 順不同

㈱日祥商会…………… ☎(974)0711
 ㈱イトー商事…………… ☎(268)4367
 ㈱東京マツシマ…………… ☎(370)7241
 ㈱カネフク…………… ☎(811)1310
 ㈱村山…………… ☎(352)2318
 ㈱リード…………… ☎(318)4126

〈中部地区〉

(合)千代田実業…………… ☎052(331)4654
 (有)カミタニ洋行…………… ☎052(703)1345

〈関西地区〉

福助石鹸㈱…………… ☎ 06(211)4420
 おせ商店…………… ☎ 06(372)4981
 福助南店…………… ☎ 06(706)0101
 (有)ファースト産業…………… ☎ 06(358)3363