

1974. 4. 1 No.6

# サウナ協会会報

THE SAUNA KYŌKAI KAIHŌ

コカ・コーラ The Coca-Cola Company の登録商標です

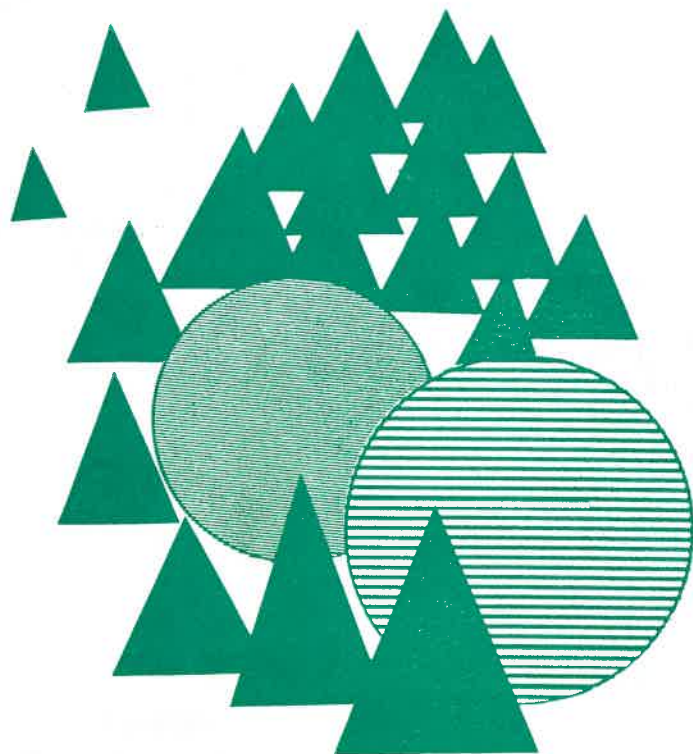
スカッとさわやか  
コカ・コーラ



東京 コカ・コーラ ボトリング 株式会社  
TOKYO COCA-COLA BOTTLING CO., LTD. (コカ・コーラ指定会社)

## 《4月号目次》 No.6

- 展望台・機は熟せり…………… 1
- 業界一瞥・新機運台頭…………… 2
- ばい煙の自己測定…………… 4
- 昭和48年と49年のサウナ経営上の  
経費の変動について…………… 6
- キイトス…………… 8
- 損益分岐点分析の計算手順と事例…………… 11
- サウナ巡り・八重洲苑サウナ…………… 15
- 「腹ん中」…………… 17



発行所・東京都サウナ協会 《毎月15日発行》

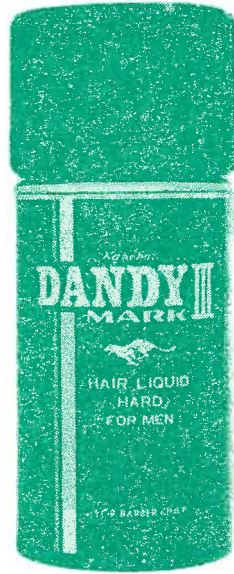
事務局・東京都中央区銀座6-13-16

東京温泉株式会社内 電話(541)3021~9

発行責任者・山田 秀 男

# サウナの繁栄をお手伝する

## ダンディマークⅢ 〈スリー〉

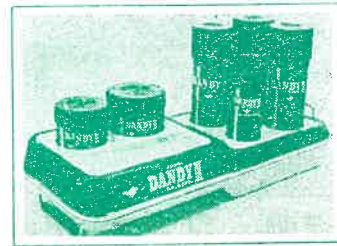


- 青いボトルに赤と銀のストライプ  
若さあふれる爽快な香り。
- デザインは、ダイナミックに、そ  
して中味はあくまでもフレッシュ。
- 個性化・多様化する男性の心と行  
動にピッタリとフィット。
- それが ダンディマークⅢです。

☆補充グループも充実！マークⅢの  
よさをいつでもお使いいただけます。

Gサイズ {  
ヘアートニック  
ヘアークリイド

Mサイズ {  
アフターシェーブローション  
ポマード&スキンクリーム  
スキンミルク



お問い合わせ：ご用命は

**カネボウ化粧品〈業務用〉サウナ代理店**

〈関東地区〉

順不同

(株)日祥商事 ☎(974)0711  
(株)イトー商事 ☎(268)4367

(株)東京マツシマ ☎(370)7241  
(株)カネフク ☎(811)1310

(株)村山 ☎(392)2318

〈関西地区〉

福助石鯨(株) ☎南(211)4420  
おせ商店 ☎(372)4981



機は熟せり

こゝしばらく無風状態の続いていた業界も世間の波が荒立ち始めたのを機に、今迄度々「変り目に来ている」といわれたそのものが本場に立ち塞がっているかの様な落ち着かない昨今ではある。

業者の諸賢も引き締めた見解の下に団体的行為を意向せられた為か本年に入って愛知・大阪・北海道・九州・青森と各県サウナ協会が次々と発足、活躍を開始した事は当を得ていると思う。

しつかりした履物を得て各自が歩く基礎が出来たというものだ。然らば次は進行であつて、主要なる道路作り、幅員のある立派な国道を整理する事が業界に架せられた仕事である。それが各県協会個々の願(要)望を一ヶ所に集約する連合体の創成である事はいう迄もない。

この程、総理府は昭和四十八年十月一日現在の推計人口を発表した。それによると、東京、神奈川、埼玉、千葉の四都県(東京圏)の人口が、二、五九一万人であつて、日本の全人口の約四分の一に相当する。と

さらに、中京圏(愛知、三重、岐阜)と大阪圏(大阪、京都、兵庫、奈良)の人口を加えると日本人の約半数がこの三大都市圏に集中居住している。と調査の結果が公表されている。

ところで我等が業種の各県協会の瀰漫状態を、この統計と照合して見よう。

既に協会業務を開始しているのは前述した五ヶ県協会に加えて、既設の東京、神奈川をも総算すれば七ヶ協会に達し、その位するところ実に総理府発表の人口分布にピタリと適合し、然も南北両端を抑へたる異議の差しかつ余地のない布石に至っているのである。

これは連合体組織の要件を実質的に充足しているのみならず公認団体として存立し得る資格を有するものと見て些かの差支えないものであろう

と思う。故にこの機会、謂うなればこの業者の熱意の盛り上った現今こそ有志の決起を期待する次第。

現下社会の状況は種々の問題を孕み、業界又、解決を要する諸懸案を抱え、一方他業界は夫々に交渉するに有力なる資格（或は組織）を十二分に駆使して居る事に鑑み、我が業界も子供から大人への脱皮により一日も早く一人前の交渉資格の獲得を達成し、サウナのよさを広く世に知らしめる時機の到来に全力を投じようではないか。宝の持ち腐れをしない為にも是非。

### 業界一瞥

## 新機運台頭

都の会報ではあるが全国的に物を見、書く事は関連性ある事として許して頂きたい。

先ず地方サウナ協会にて本年の春一番に創立されたる九州サウナ協会は、その事務局を北九州市小倉区の小倉プラザ内に置き、会長は小倉プラザの代表者坂本収氏が就任、副会長はサウナ福岡の代表者谷川弘氏、専務理事に博多サウナプラザの山本龍守氏他理事数名、顧問には段谷興産（株）、西鉄興業（株）、東亜開発（株）の各代表者及びエコセン経営コンサルタントの山田淳雄氏等錚々たるスタッフにて構成され、福岡支部北九州支部をも傘下に収め目下新支部結成は九州地方を南進中という活躍ぶりです。

次いで同月二十二日には青森県サウナ協会が発足した。会長は株式会社青森日活レジャーセンター社長の三上英治氏、副会長は弘前セントラルの珍田氏、八戸アツブルの高橋氏の二名。理事者はニューグランドの三浦氏始め八戸の竹沢氏等経験豊富な人材を網羅して理事陣を固め、北国の雪解




けと共に猛然とスタートされました、今後の活躍が見もの。

続いて五月に入って兵庫県サウナ協会が四日付にて創立と決定、目下関係方面への伝達に忙殺されて居る現状で御座います。

業界もレジャーの波に乗ってユラユラして暮らして来たこの数年の夢から醒めて各個が結束した組織を基盤にして、然も自己の有する設備、立地条件等をフルに生かそうと云う燃える意欲が目前に具象化された事を物語って居ります。雨後の筍の如く殖えた嘗つての新規開業サウナ多産時代には顧客の受ける印象も何となく素人臭い経営店に入る心境だったものが、幸か不幸か昨年末の石油問題を境として乱立傾向にストップが掛けられ、これからは堂々と老舗（しにせ）の経営に移る転機を迎えた訳である。長い経験者の、着実な経営による、より健康的な施設敷衍のための、良俗が守られ易くなり尠くとも無秩序営業者の減少には当然プラスになる一方、価格面に於ける厳格さが要求され緩んでいたバンドを、そのままにして置くわけにはゆかない業界の推移を敏感に汲み取った賢明な皆様の良識が斯くの如く一県には一ヶ協会の必要な事を痛感された結晶かと思惟されます。これは当然、協会の活動にも拍車を掛け又、業界人各位へも、より一層の強い協力を必要とされ渾然一体となり、社会に於ける各人がサウナは生活必需の一部分として欠く事の出来ないものの位地に引き上げる事が、以て我等の責務である。仍つて敬虔な気持ちにて来るべき暁を迎えようではありませんか。





## ばい煙の自己測定

年々ボイラーの規制が小さいものから更に小さいものへと範囲が縮少されて来て居ります。同様に公害上の問題も今年差支えのなかつたものが来年には取締りの対照に入れられる等の如き傾向が従来であり将来もその如きと見るが妥当でありましょう。それ故に我々も小なりと雖もボイラーを使用する上からは最少限度の知識を備え置く必要があるうと思えます。

ばい煙やいおう酸化物は今年から来年の四月にかけて、やかましくなりますので参考数字を掲げて置きます。

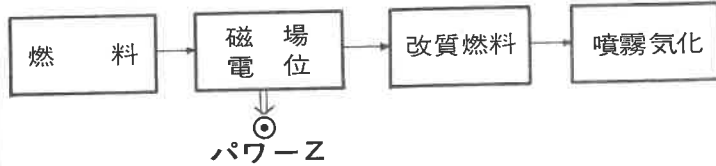
法律の規定により、ばい煙排出者は、ばい煙量又はばい煙濃度の測定及びその結果の記録が義務づけられている。

その中、いおう酸化物の排出量は二ヶ月をこえない作業期間ごとに一回以上測定するわけであるが、含有率と一時間当りの燃料使用量によつて算出できるので算出表によつてその数値がわかる。いおうの含有率は、メーカーが規格によつて分析された方法で確認されればよいので、一段では、ばいじんの濃度だけ測定すればよいわけである、ばいじんの濃度は排出ガス量四万 $m^3/h$ 以上の施設は二ヶ月に一回、それ未満の施設は年二回とされている。

いおう酸化物の排出量算出表は次の通り。

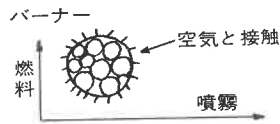
# 世界の特許 ■ 燃料危機に挑戦!!

## パワーZ セット 新発売

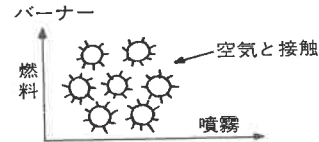


噴霧気化した時の粒子の相異

①普通燃料



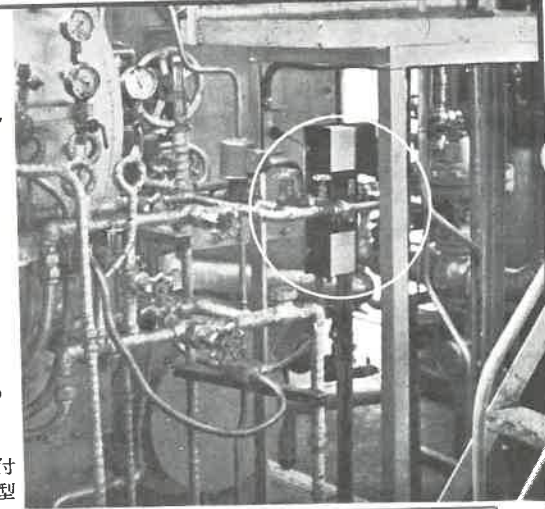
②パワーZ通過燃料



燃料節約。7～15%  
公害防止。  
ボイラー寿命が延びる。

例：パワーZ使用機種モデルNo.AS-10型取付  
使用ボイラー三菱CEボイラーVP-110型

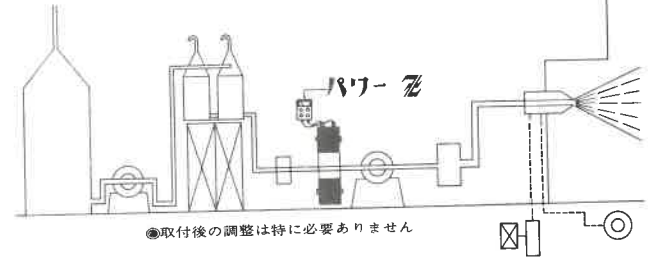
条件	給水温度	オイル量kg	蒸発量kg	倍率	効率	測定日
パワーZ使用前	46	11600	145500	12.5	79.2	昭和48年10月10日データ
” 使用后	43.5	11620	154200	13.3	84.6	昭和48年11月7日データ



### パワーZの原理

世界的な科学者である、オランダのヴァンデルウォールス博士（ノーベル物理学賞）は、有名な「ヴァンデルウォールス理論」の中でガソリン、灯油、軽油、重油などの石油系燃料は、これを構成する分子は、プラス、マイナスの電気が釣り合っていて安定した状態にあるが、磁気と電気の相乗した理学作用でこのバランスがくずれ、噴霧気化した時、非常に微細な粒子となるため空気との混合がよくなり燃焼効率が向上すると証言している。

● 取付略図  
ボイラー用パワーZ



## 東京パワーZ販売株式会社

渋谷区神宮前2-14-7 ☎03-401-7357(代表)

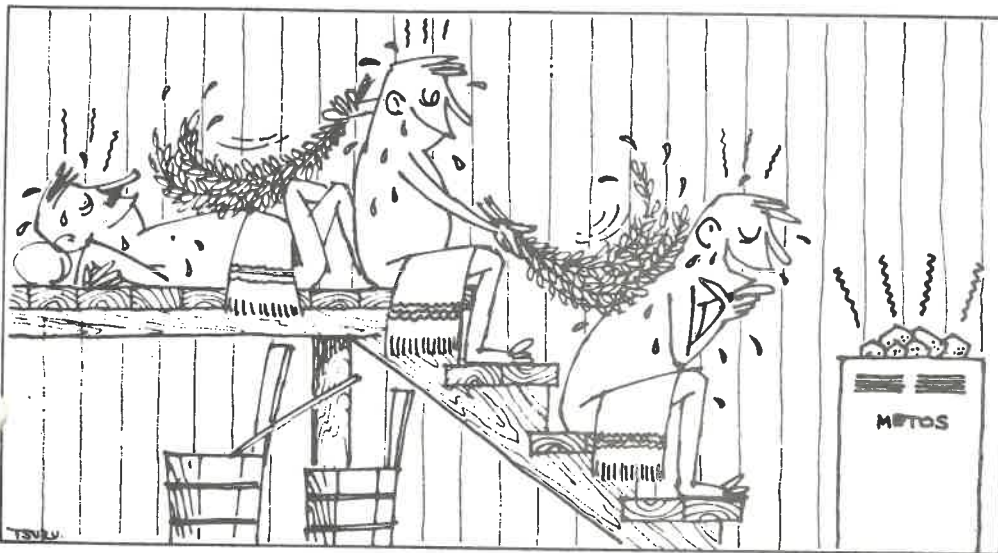
# サウナ+アスレティッククラブ 《成功への鍵》

メトスのマークは  
世界共通のブランド



アスレティック、ヘルスクラブが成功するには科学的に分析されたトレーニングのプログラムとそれを実行していくトレーナーの肩にかかっています。そして常に楽しく、明るい雰囲気がクラブの中に漂っていて、メンバー間のコミュニティをつくることも大切です。当社は、日本で民間アスレティッククラブ経

営の草分けであるクラーク・ハッチ氏と米国で60のクラブをフランチャイズシステムで経営しているジャック・ラレーン社と提携して、この“鍵”を皆様に提供出来ます。サウナの建設、開業1500、アスレティック・ヘルスクラブ建設、開業45の実績はあなたの強力なアシスタントです。



このマークは、一流サウナを保証する美と健康のシンボルマークです。

## サウナのわかる方はメトスを指名されます

メトスサウナストーブは、120年の永い歴史とサウナ発祥の地フィンランドの伝統に磨きぬかれた、サウナのためのストーブとして世界50ヶ国以上で愛用されている本格的サウナです。メトス独特の快適さ、爽快な余韻は勿論、各種の安全装置がほどこされ、お客様に安心して御利用頂いております。サウナに関する御相談は下記にお申し付け下さい。

日本総代理店

## 中山産業株式会社

本社 東京都中央区銀座3-11-5(第2中山ビル)TEL(03)542-0331(代)  
大阪営業所 大阪市北区今井町40番地(八光ビル)TEL(06)352-3626(代)  
札幌営業所 札幌市中央区南1条西20丁目(理美容センター)TEL(011)641-9269(代)  
ショーウールーム 中央区銀座3-11-5(第2中山ビル1F)

不幸な恋愛問題もサウナに入れば解決するいや死んだ人さえやってくる。  
なぜなら、天国にはこんな楽しい所がないからだ。…………… <ミケラル・  
アグリオル>



いおう酸化物排出量算出表

(上段は排出容量Nm<sup>3</sup>  
下段は排出重量kg)

燃料 使用量 ℓ/H 分い %おう	30	50	100	200	300	400	500	600	700	800	900
	0.1	0.0189 0.054	0.0315 0.09	0.063 0.18	0.126 0.36	0.189 0.54	0.252 0.72	0.315 0.90	0.378 1.08	0.441 1.26	0.504 1.44
0.2	0.0318 0.108	0.063 0.18	0.126 0.36	0.252 0.72	0.378 1.08	0.504 1.44	0.63 1.80	0.756 2.16	0.882 1.52	1.008 2.88	1.134 3.24
0.3	0.0567 0.162	0.0945 0.27	0.189 0.54	0.63 1.08	0.657 1.62	0.756 2.16	0.945 2.70	1.134 3.24	1.323 3.78	1.512 4.32	1.701 4.86
0.4	0.0736 0.216	0.126 0.36	0.252 0.72	0.504 1.44	0.756 2.16	1.008 2.88	1.26 3.60	1.512 4.32	1.764 5.04	2.016 5.76	2.268 6.48
0.5	0.0945 0.27	0.1575 0.45	0.315 0.9	0.63 1.8	0.945 2.7	1.26 3.6	1.575 4.5	1.89 5.4	2.205 6.3	2.52 7.2	2.835 8.1
0.6	0.1134 0.324	0.189 0.54	0.378 1.08	0.756 2.16	1.134 4.32	1.512 3.24	1.89 5.4	2.268 6.48	2.646 7.56	3.024 8.64	3.402 9.72
0.7	0.1323 0.378	0.2025 0.63	0.441 1.26	0.882 2.52	1.323 3.78	1.764 5.04	2.205 6.3	2.646 7.56	3.087 8.82	3.528 10.08	3.969 11.34
0.8	0.1512 0.432	0.250 0.72	0.504 1.44	1.888 2.88	1.512 4.32	2.016 5.76	2.52 7.2	3.024 8.64	3.528 10.08	4.032 11.52	4.536 12.96
0.9	0.1701 0.486	0.2835 0.81	0.567 1.62	1.134 3.24	1.701 4.86	2.268 6.48	2.835 8.10	3.402 9.72	3.969 11.34	4.536 12.96	8.103 14.58
1.0	0.189 0.54	0.315 0.9	0.63 1.80	1.26 3.6	1.89 5.4	2.52 7.2	3.15 9.0	3.78 10.8	4.41 12.6	5.04 14.4	5.67 16.2

## 「昭和四十八年と四十九年の

## サウナ経営上の経費の変動について」

東京の銭湯の入浴代を検討している都の公衆浴場入浴料金協議会は、四月二十七日に今年度の新料金を都知事に答申した。その料金は現行に比べ四二・〇九％という大巾なアップで、都知事もこの値上げはやむを得ないものと、これを認めたようである。物価を抑え庶民の味方を旗印とする美濃部さんも、昨年の石油危機騒動に始まる物価の異常な高騰、賃金の上昇には一歩後退したようである。

この諸物価の高騰によりサウナ経営上の経費も以前の実績による数字と大巾に変わって来た。重油が三倍に、石鹼が二倍にと直接営業に必要な数字とべからざる物資の品薄、高騰と経営に苦勞の多かつたこの一年間であった。では実際にその経費がこの四十八年度と四十九年度のサウナ入浴料等は $10\sim 20\%$ の値上げを行なっているが、売上げの伸びは一三％程度にとどまり、一方経費は三三％の増加となっている。

この間経費は電力節約の要望により $10\sim 15\%$ の節電を実施し、廊下等の不要の電灯は止め、また重油も昨年暮より $10\sim 20\%$ の節減を実施した上での経費の増加である。建築資材の不足、高騰により充分な補修、新規の設備の採用等は保留した上でのことなので、実際の物価の高騰とは異なっている。

なお、今後は電力、水道料の値上げ、私鉄運賃の値上げと経営者の頭の痛いことが続いている。そこで、フトコロが一年間にどのように変わってきたでしょうか、当協会調査部調べの比較表を掲載してみました。皆様の事業所での経費と比較され、経営の一助となれば幸甚です。

## 収支の伸び(率)

(昭48年を100とする)

種別	年度		<前年対比> 各個別	昭49年(133) を100として 各個別
	昭. 48	昭. 49		
◎ 売 上	100 %	113 %		
◎ 経 費 合 計	100 %	133 %		
┌ 人 件 費	32.8	34.5	<139.9>	( 34.5 )
├ 備 消 耗 品 費	14.3	18.4	<128.7>	( 13.8 )
├ 電 灯 電 力 費	4.6	6.0	<130.4>	( 4.5 )
├ 水 道 料	8.8	9.9	<112.5>	( 7.5 )
├ 燃 料 費	4.5	8.3	<184.4>	( 6.3 )
├ 修 繕 ・ 償 却	4.6	7.0	<152.2>	( 5.3 )
├ 宣 伝 募 集	3.7	4.0	<108.1>	( 3.0 )
├ 洗 濯	12.3	16.5	<134.1>	( 12.4 )
├ 清 掃	4.4	5.6	<127.3>	( 4.2 )
└ ※そ の 他	10.0		<113.0>	( 8.5 )
	計 100	計 133		

店内販売品 売 上 100% 116% (飲物、衣料品、化粧品等)  
仕 入 100% 128%

但し、経費のうち家賃及び歩合マッサージの費用は除いた。

※その他は、保険料、通信費、雑費等。

表は左右を一覧、過不足を見て読了、では困る。角度を変えて工夫想像推察等を加えて見て頂きたい。例えは

○収支の比に於ける一三%の売上増は物価の上昇が原因と見るならば実質の伸びであるや否や。

○三三%の経費の膨張を個々種目が同率に経増しているのではない十種十色である。(研究の余地あり)

○中には倍近くなつたものもある(燃料費)。

深く見る人、浅く見る人に依つて、収穫に差が生じます故、老婆心的な説明を御海容願います。

### 健康産業ヨーロッパ視察団のために

キイトス (有難う)

客好きのフィンの人達を相手として、幻想的な白夜祭を満喫して、翌日はサウナ勉強の一日と伺いました。遠征したからにはせいぜいお祭の夜を楽しんで下さい。あちらの人々は喜び騒ぐときは全然人種の差別もなく、一寸声を掛けるとすぐ一緒に踊ってくれます。皮膚が黒かろうが黄色だろうが。但しどうせならダンマリでは何となく嬉しくありません。

「外国へ行つたら生じつか外語を使うな」とよく云います。その通り、十年やつても相手の言葉は一通言もわかりません、本当に。でもこの日本の街々で「コ・ニ・チ・ワ」という外人の言葉は、むしろ愛嬌があるではありませんか。キイトス一本槍でとおして、あとベラベラと来られたら「ワカラナイ」とやるのも親善的な気持を醸すのに役立つではないでしょうか。大いにやりなさい、しかし品位を低下する言動だけはやめましょうね。



フィン人は皆な親切でオーバーな云い方をすれば道を訊ねると目的地  
迄同行して呉れるかと思う程やさしい。景色の何とも云えない哀愁を含ん  
だ情緒を充分味って来て下さい。

女、 婦人	火 地	沼 地	金 銭	歌 ト	ベ ッ	汽 車	む づ か し い	コ ー ヒ ー	高 (背の) い	良 い	私 は 疲 れ た	櫛	家	ク リ ー ム	砂 糖	売 る	夏 間	人 間	子 供	姉 妹	令 嬢 (ミス)	こ ち ら へ	そ れ は (その)	こ れ は (この)	彼 (女) は	私 は	日 本	日 本 語
ナ イ ネ ン	ト ウ リ	ス オ	ラ ハ	ラ ル	セ キ	ユ ナ	バ イ ケ ア	カ ハ ビ ア	コ ル ケ ア	ヒ ユ ヴ エ	グ エ シ ユ イ ン	カ バ	タ ロ	ケ ル マ	ソ ケ リ ン	ミ ユ ー ン	ケ セ	イ ヒ ミ ネ ン	ラ ブ シ ル	シ サ ル	ネ イ テ イ	テ ネ	セ メ	テ メ	へ ン	ミ ネ	ヤ バ ニ	フ イ ン 語
一 昼 夜	森	道	雨	記 念	駅 人	友 人	わ か る (私は)	茶	短 い	悪 い	水 (浴) 泳	紙	小 屋	果 物	ミ ク	買 う	夜 の	石	殿 方 (ミスター)	少 年	母	う れ し い	こ こ	あ れ は (あの)	彼 等 は	お 前 は	フ イ ン ラ ン ド	日 本 語
ブ オ ロ カ ウ シ	メ ツ エ	テ イ エ	サ デ	ム ス ト	ア セ マ	ユ ス テ ベ ン	ユ ン メ レ ン	テ ー	リ ユ ヒ ユ ト	フ オ ノ	ウ イ ン テ イ	バ ペ リ	ミ ヨ ツ キ	ヘ デ ル ミ エ	マ イ ト	オ ス タ	ヨ イ ネ ン	キ ッ ラ	ヘ ッ ラ	ボ ル カ	エ イ テ イ	イ ロ イ ネ ン	テ ー レ	ト オ	へ ネ	シ ネ	ス オ ミ	フ イ ン 語

次はドイツ。違うことの最初のものを申上げる。我々の云うサウナが彼の地では「ザオナ」と云いますからお知り置き下さい。(ホテルで二階が一階、エレベーターがファール、シュトール、エスカレーターがロール、トレッペ)

ハンブルクからリユーネブルク迄東南約五〇キロ。欧州は田舎を見なければ意義がない。都市街を離れた人々の生活状態、風物の差異を見られて皆さんは普通観光団にないお幸わせです。

街の中で見る風景ですが、歩き乍ら果物などを平気で喰べている、いやそれどころか若い者たちは往来で平気で口づけさえしています。つまり他人に迷惑をかけなければ思うとおりやってよい訳です。その代り道端に煙草を捨てたり公園で紙を投げたり啖を吐いたり食事に音を立てたり、つまり不愉快を与える事は絶対に致しません。皆さんもその点は御注意を。お行儀悪くして敵をつくるとハンブルクに戻ってからハンバークステークにされますよ。

ハンブルクからエルベ河に沿って東南二八〇キロ(一五二マイル)西ベルリンの中心地(動物園もある)に「クランツラー」というベルリン一のカフェ(コーヒー店)があります。夕方四時半頃ともなると店の前に乳母車などが並んで一寸驚きます。夕方の買物に出た奥様方が三々五々寄って語り合いです。我が国にない楽しい雰囲気です。あなたもお入りになったら。ベルリン(に限らずドイツ中で)至る所弾痕や破壊された建物がそのままになっている所が多く見られる。既に復興している我国はいいナと誰も感じる、と同時に四方八方陸つづきで他国に接している民族の避けられぬ宿命に思いを馳せるとき、訪独の印象は貴方の脳裡深く焼き付いて一生離れぬ思い出として残るでしょう。



# 健康産業ヨーロッパ視察セミナーツアー

本場フィンランドのサウナをはじめ  
西ドイツの医療施設、イギリスのヘル  
スビレッジ、パリのアスレチック  
クラブ等を視察。

また到着日のヘルシンキは「白夜祭」  
真夜中の太陽を浴びて一晩中さわぎ  
ます。あなたも仲間入りしてみませ  
んか。

○期 間 6 / 21(金)～7 / 5(金) 15日間  
○コース 東京～ヘルシンキ～ハンブル  
グ～ベルリン～ロンドン～  
パリ～ローマ～東京

○人 員 30名

○費 用 43万4千円

※航空機等の都合により日程、費用に変  
更がある場合があります。

主催 / (株)後樂園トラベルサービス

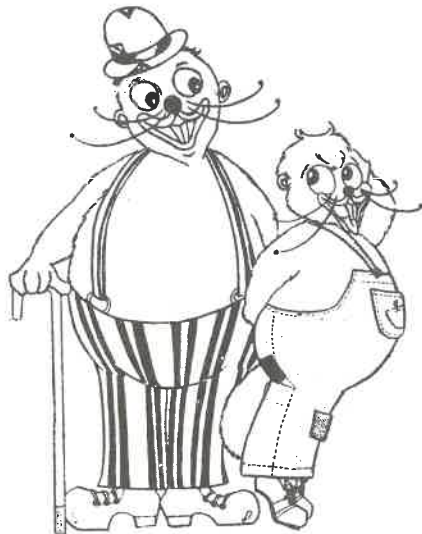
協賛 / 東京都サウナ協会

スポーティーな海外旅行は



## 後樂園トラベルサービス

TEL.03(811)2111(大代表)担当 湧井  
ワクイ



# サウナでの実績を誇る当社の技術

新発売

販売機（ワンタッチ方式）

販売機はリース

リースは無料

卸 部 門

特製サウナ専用タオル・バスタオル  
パンシ・ガウン

宣伝・贈答用名入タオル・タオルセット

シーツ・ケット・毛布・寝具

インテリア部門

ジュータン・カーテン・内装

近日発売

イオン加工バスタオル

世界初めてのイオン加工バスタオルを作り上げる事が出来ました。  
試験の結果従来の品より数倍の強度、吸水性も抜群です。—只今予約受付中—

サウナで

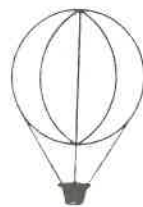
サッパリ

足まで爽快

代理店／大阪・名古屋・仙台・金沢

株式会社 大竹商店

東京・日本橋堀留



(03)662-9411 (代表)



## 「損益分岐点分析の計算手順と事例」

新宿スチーム会館

丸山幹雄

## (1) 計算手順のまとめ

## ① 4段階の手順

損益分岐点とは、黒字経営と赤字経営の分れ道であることは、説明するまでもない。この黒字経営と赤字経営の分れ道をさぐるための2つの手順であった。次にさらに2つの手順についてのべる。

損益分岐点分析の4つの段階をシッカリおぼえておくと、非常に便利であり、ビジネスの武器として活用面が大きい。

## ② その手順

次に示したのが、それである。

手順1 その期間の変動費を集計する。

手順2 その期間の固定費を集計する。

手順3 変動費率を算出する。

$$\textcircled{\text{C}} \text{変動費率} = \frac{\text{その期間の変動費}}{\text{その期間の売上高}}$$

手順4 損益分岐点を算出する。

$$\text{◎損益分岐点} = \frac{\text{その期間の固定費}}{(1 - \text{変動費率})}$$

## (2) 変動費率の出し方と事例

変動費率を出すのは、きわめて簡単である。こゝで前号の表の示例にもとづいてこの変動費率を出すと、次のようになる。

$$\frac{\text{年間変動費 (3,125,511千円)}}{\text{年間売上高 (4,419,000千円)}} = \text{変動費率 (0.708)}$$

このように変動費率は0.708となる。これは売上高を1とおいたときの比率であるから100とおいたときには70.8%となることはいうまでもない。

## (3) 損益分岐点の出し方と事例

## ① 極楽と地獄の分れ道

損益分岐点というのは、黒字経営と赤字経営の分れ道だと前にのべた。もっと一般的に言えば損益分岐点は、経営における極楽と地獄の分れ道とってよい。

## ② 損益分岐点の計算事例

この損益分岐点は求めようとする期間の固定費を限界利益率で割ればよい。限界利益率は(1 - 変動費率)であるから、さっそく前に示しめした事例をもとに計算してみると次の通りである。

(注) 変動費率は限界利益率の裏がえしの意味をもっている。即ち限界利益率は、1から変動費率を引いたものである。

$$\frac{\text{年間固定費 (669,398千円)}}{(1 - 0.708)} = \frac{669,398 \text{千円}}{0.292} = \text{損益分岐点 (2,292,450千円)}$$

即ちこの場合22億9千2百万円が、この会社の黒字経営と赤字経営の売上高における分れ道であり、交叉点ということになる。

#### (4) 経営安全率の出し方と事例

##### ① 経営安全率の意味

損益分岐点以下の売上高では、いつまでも赤字経営から脱出できない。それなら損益分岐点以上の黒字経営をやっているならば、だいじょうぶかという、そうはいえない。即ち経営が安全であるかどうかをみる必要がある。それをみるのが、経営安全率である。

##### ② 経営安全率の出し方と事例

経営安全率は次の算式で出すことができる。

$$\text{◎経営安全率} = 100 - \left( \frac{\text{その期間の損益分岐点}}{\text{その期間の売上高}} \right)$$

今まで出してきた事例でこれを計算すると次のようになる。

$$100 - \left\{ \frac{\text{損益分岐点 (2,292,450千円)}}{\text{売上高 (4,419,000千円)}} \right\} = \text{経営安全率 (48.2\%)}$$

この会社の事例では経営安全率は48.2%で、はたしてよいといえるかどうか？ これに関しては一般的には、

- (1) 安全率が5%以下は要警戒。

“創立2周年記念”

# 業界先見講演会開催のお知らせ

日時 昭和49年5月29日(土) 午後2時30分

会場 日比谷、日生会館7階、704,5号室

講師 野村総合研究所  
企業調査部次長 五十嵐雅郎先生  
主任研究員

講題 「景気と企業収益の見通し」

会費 会員無料

非会員 ￥1,000円

## 事務局よりのおすすめ

現下、誰しも先行不安の状態、専門家の明細なデータと、識見を  
充分うかがい、実務の参考とするに、最も重要な講演で御座います。  
是非お聞き逃しのない様、御来会下さい。



清涼飲料水

グ  
ー  
ツ  
と  
飲  
ん  
で

元  
気  
を  
出  
そ  
う  
!!



天狗 十王精ドリンク

デ  
ラ  
ッ  
ク  
ス  
ド  
リ  
ン  
ク  
で

ス  
タ  
ミ  
ナ  
を

つ  
け  
よ  
う  
!!

〒182 東京都狛江市和泉3039

天狗十王精ドリンク  
〈総代理店〉

有限 弁天商事  
会社

電話東京 (03) 489-5736(代)

サウナ巡り

## 八重洲苑サウナ

四月二十七日猫も鼠を捕るのを忘れそうな暖い日。昨年十一月下旬から約一ヶ月間休業して内部改造を行った株式会社大朋、八重洲苑サウナを拝見に行く。

場所は東京駅南口正面に位置し、ビルの四、五階をサウナ、六階が大朋アスレチッククラブとなつて居ります。場所も客種もいゝが全体に奇麗です。特にシャンデリアを多数に使つた照明の点で抜群です。入つてロッカー室は広く、数も一〇〇基に及び、この段階で既にデラックスな気分になる。ロッカー自体に附いているあの小さいロッカーナンバーの他に円形、径一尺大の紙に大きくナンバーを印刷し扉の表に貼つてあるのは非常に便利で扉裏に取り付けられてある鏡と共によい感じをそゝる。

浴室に入る。広い、明るい。四十坪近くもあるであろうこの浴室の天井は高い、それは五階にあるこの浴室が六階の天井迄（つまり二フロア）吹き抜けになつているからである。

浴室の上部南面に六尺×八尺ぐらいと思える素通し大硝子三枚の窓となつていて、室内にカツノと光線をどし込んであるから入浴中は頭の中はもとより腹の中迄明るくなつてしまう。

広さが充分なので横臥用にマットを敷いた箇所がタップリあつて、御用とお急ぎない方にはまことに申し分ない。

サウナ室、目測で約十五坪と踏んでみました。商売上、流下汗の行方が気になつて床に關心の目がゆく。青色の絨毯敷きであつた。勿論これでは毎日取り換えるのであろうと、めくつて見る。一寸、取りにくく折り込んであるが剥がれる。フト見ると私の腰掛けて居る所は板製だが、向側の人はソファー式になつている。もちろん背部も全て青色絨毯である。これは毎日の交換が大変だろうなアと感ずる。——私はあまり上等な所へ行つた事がないからかも知れない。だが待てよ、或は、脱衣場をはじめ浴

室以外は全部絨毯敷きなのと考え合せて、一切木製の床を見せない設計者の心使いと解釈した方が本当かも知れない。――ストーブは可成り大きい。室の周囲は磨きのある丸木造り（横置）がこのサウナ室の特徴を物語っている。

同じ五階に化粧室と衣料室とがあり、パンツ、ガウンはお望みのまゝ着放題。この事は将来価格問題等でいろいろ改革の時期が来るのではないかという研究課題を蔵して居る事でしよう。内部の階段を降って四階がマッサージ室。浴室と同じ程の広さで二十台の施術台が聯合艦隊の如く並ぶ盛観さ。休憩室。これ約三十坪かな、中央壁面に3×4位のスクリーン有、対向床面にソニー製の機械が我々に尻を向けて蟠踞し、テレビからの映像を拡大してスクリーンに写し出し一旦お尻を向けた我々をば楽しませて呉れる。私、狭聞にしてこの機械の名前を知りませんが、このソニー氏憎らしく可愛い奴である。

二階層昇って六階がアスレチック。これは四十坪を下廻る事はないであろう広さでイヤハヤ目まぐるしい程健康器具が次から次へと設置してある。先づチーフトレーナーの山田正雄先生にお尋ねして次の事どもを知る事が出来た。

会員制で月会費は金五千円也（入会金十万円）で会員ならんとする人は、スポーツ志望の人、学習オンリーの人がバランスを必要とするため、毎日の仕事が身体の部分運動に偏っている人、運動不足の人、中老を避ける為、脂肪過多、股（肢）間運動を要求、中には運動不足でオナラのたまる人等もいて合理的な運動に依ってそれ等（高、低血圧さえも）解消し得るとの事でありませぬ。会員である以上、毎日来ても宜しいとの事で、考えて見れば、5,000円・30日では何んとお安いものではありませんか。

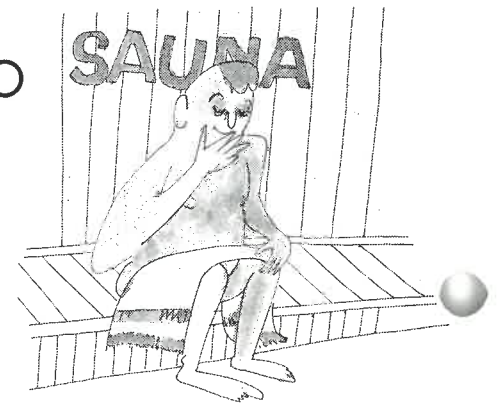


とにかく清潔だけど、なぜ？

とお客様に聞かれたら  
こう答えてください。

当店は洗淨のプロフェッショナル  
にまかせてあるから…と。

建物が美しくデザインされ、内装も完全に設備されていても  
お客様には気になる点があります。そうです浴室のタイル、  
壁面の青カビ、水垢の汚れ……これではせっかくの美しい建  
物もまったく価値が半減。  
当社が開発した特殊洗淨剤で洗淨したお店は、とにかく清潔  
だと感心されます。



浴室・タイル壁のカビ・湯垢除去工事施行のパイオニア

お問い合わせ

(有)日本特殊化学洗淨

〒142

東京都品川区中延6-10-17

Tel. 03・786・3340

林立するサウナの中で成功する為に

新しいサウナ経営に新しい製品を!!



PINO AG

西独輸入浴用化粧品

女性サウナに

### ◎ピノポン



真珠の泡でおしゃれな全身美容を  
アレルギー性のお肌アセモ、タダレ  
にも効果的です。  
お風呂の掃除は要りません。  
汚れはスッキリ流れます。

快適マッサージに

### ◎マッサージオイル

いま日本でマッサージに使える本格派オイルは、  
このオイルだけです。レモン油入りと高地のハイ  
クラスなエーテル油を使ったものがあります。



男性サウナに

### ◎アインライビング

爽快バツグンなボディローション。  
スポーツのあとの疲れた筋肉、凝っ  
たところによくすり込んで下さい。  
血行を促し疲労回復を早めます。  
又、マッサージの後の爽快感をたか  
めますのでお客様の十分な満足を得  
られます。

西独ピノー社は浴用添加剤マッサージ用薬品の製造では世界有数の会社で、  
その製品の良質さと有効性は各界の賞賛をあつめ世界の愛用者によって支持  
されています。お問合せ、又は説明書、サンプル等御希望の方は左記に――

〒102 東京都千代田区麹町 3丁目10番地

西独ピノー社  
日本総代理店

日本ピノー社

TEL.東京(03)265-3702

腹  
中

去る三月二十九日、三多摩地区の某サウナにて終業後、浴室の清浄作業中、掃除用電気ブラシのハンドル部分が、こわれていたためアルバイト男子の某君が人命を損じました。

一寸した部分、見えにくい部分等の故障破損も大事に至るのでありますから、各責任者には些細の事まで丁重に点検を行い、二度と斯うした不幸な間違いの起らぬ様、万全の注意を怠らぬ様にして下さい。

先般、消防庁で見せられました、ストーブに対して最近距離にある板(木製)が、ヒドク焦げたものでありました。表面は鉄板と密着して見えない場所であったが、側面が焦げ色の層になっているので、不審に思つて剥がして見たら斯くの如くに間一髪の危険状態であつたとの事にて、業者で斯くの如き簡易的なストーブ設置者があつてはと思つたので注意する。といわれて来ました。

これ又、サウナ室内の事ゆえ、場合によっては人目のない状態も一応考えられ、危険この上ない事でありませう。責任者の方、充分な点検、危険状態の撤去、改造等完全なる措置をお願い致します。

○業務連絡として御報告しておきます。五月二十九日の総会及び講演会に是非御出席下さる様、予定して置いて頂きたい。時間があれば質疑応答も考えて居ります。

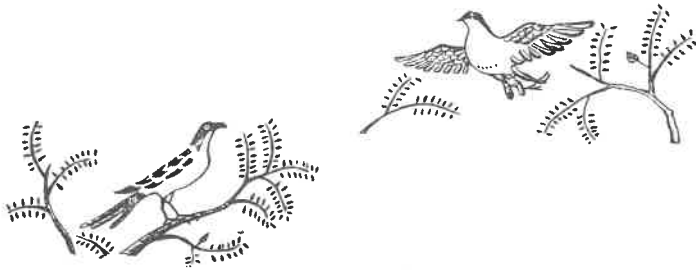
○協会活動は過去二ヶ年の辛苦が実つて、いよいよ組織形態共格段の進歩を遂げます。

国内隅々の声が協会の声として社会に良果を結ぶ期待でお迎え下さい。

○この欄も未だに御投書がありません皆様にはたくさんのお意見を御意見をお待



ちの筈だし(1)面倒くさい(2)どうせ〇〇だから(3)云うだけ無駄だ(4)馬鹿にしている(5)効果がない、いろいろの理由はありましようが、当方は気永に、待ちます。どうか斯業が大切、可愛い、と思召せば何卒「腹ン中」の御意見を漏らし下さい。



# 日本の自然科学が世界に誇る世紀の発明!!

太陽と緑の調和



あなたに<sup>コーケン</sup>貢献する

特許 **ミラクルコーケン**

滋養飲料(純植物質粉末)

ミラクルコーケン分析表

水分	12.05%	含水炭素	44.27%
カルシウム(Caとして)	0.25%	蛋白質	14.23%
クロロフィル	15.17%	磷(Pとして)	0.24%
脂肪	1.56%	灰分	12.72%
鉄(Faとして)	0.04%		

本品 100g 中の熱量は 248カロリーです。東京都立衛生研究所32. 9. 6

●ミラクルコーケン価格

100g入/1,500円 210g入/3,000円

製造・発売元 **日本自然科学株式会社**

東京都北区豊島1の30の4

電話 03 (912) 3231 (代表)

# 今日1日を いい日に。

“今日”という日はたった1日。ああ、いい日を過した—  
と深呼吸できるそんな日でありますように。

できなくてもいい。へたでもいい。

チャレンジしましょう。

今日の1歩が

いつか大きな実りにつながります。

健康だから何でもやれる！

健康づくりのおてつだい



カラ容器回収

お捨てにならないでください。  
ヤクルトが回収にまいります。

☎ 本社・東京都港区東新橋1-1-19 千105 ☎ 03(574)8960  
ヤクルト

